



PRODUCTINFORMATIEBLAD

LN SF IP44 1500 P 45W 830 WT

LINEAR SURFACE IP44 | Robuuste IP44 armaturen met directe lichtemissie en geïntegreerde driver voor opbouw, tot 137 lm/W

Toepassingsgebieden

- Efficiënte vervanging voor traditionele T8- en T5-armaturen
- Openbare gebouwen
- Algemene verlichting
- Libraries, schools



PERFOR-
MANCE
CLASS

Productvoordelen

- Weinig onderhoud en lage operationele kosten
- Bescherming tegen diefstal en vandalisme dankzij veiligheidsschroeven
- Kabelinvoer aan de achterzijde van het armatuur en op elke eindkap voor eenvoudige elektrische verbinding
- Eenvoudige en snelle installatie
- Armatuur met weinig flikkering dankzij speciaal elektronisch voorschakelapparaat
- 5 jaar garantie

Productkenmerken

- Opbouwarmaturen met directe lichtuitstraling
- IP-klasse: IP44
- Slagvastheid: IK08
- Beschikbaar in 3 verschillende lengtes: 600 mm, 1200 mm en 1500 mm
- Hoog lichtrendement: tot 137 lm/W
- Doorvoerkabel al geïnstalleerd



- Levensduur (L80/B10): 70.000 uur (bij 25 °C)
- Wit gelakte stalen behuizing (zoals RAL: 9003)
- Diffusormateriaal: UV-stabiel polycarbonaat
- Eindkappen (gemaakt van polycarbonaat) vastgeschroefd aan de behuizing

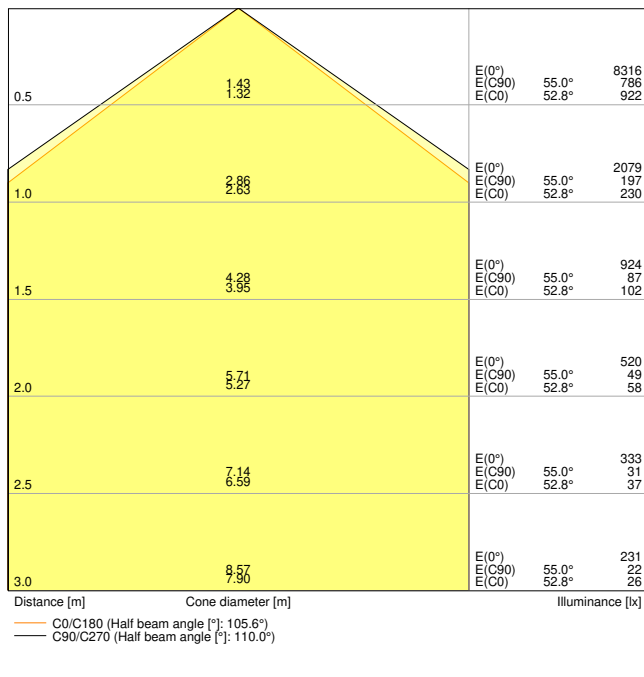
TECHNISCHE GEGEVENS

ELEKTRISCHE GEGEVENS

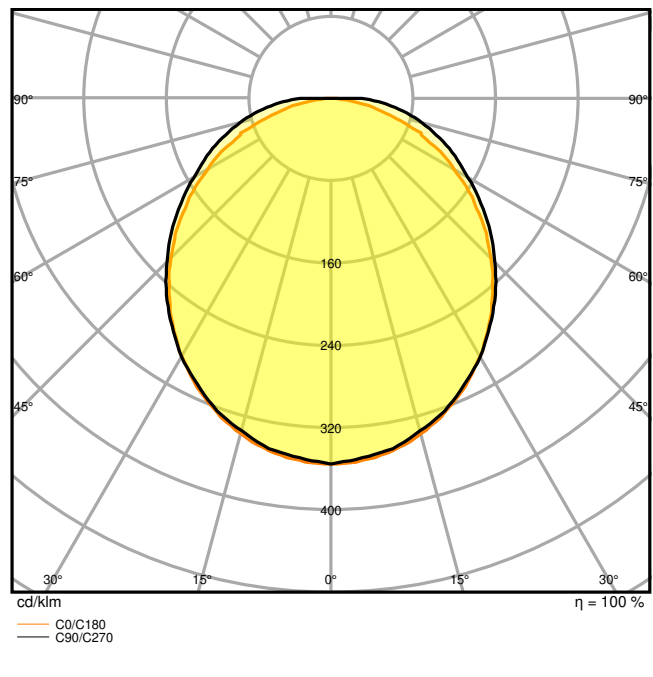
Nominale vermogen	45,00 W
Nominale spanning	220...240 V
Netfrequentie	50...60 Hz
Nominale stroom	210,000 mA
Inschakelstroom	24 A
Inschakelstroomtijd T_{h50}	100 μ s
Max. armaturen op stroomonderbreke B16 A	22
Max. aantal armaturen per leidingbeveiligingsschakelaar C10	14
Max. aantal armaturen per leidingbeveiligingsschakelaar C16	22
Arbeidsfactor λ	> 0,90
Totale harmonische vervorming	< 20 %
Veiligheidsklasse	I
Bedrijfsmodus	Integrated LED driver

Fotometrische gegevens

Lichtstroom	5850 lm
Lichtstroom efficiëntie	130 lm/W
Kleurtemperatuur	3000 K
Lichtkleur	Warm White
Kleurweergave-index Ra	> 80
Standaardafwijking van kleurproeven	< 3 sdc _m
Flikkervrij	Ja
Flikkerwaarde Pst LM	< 1
Stroboscoopeffect waarde SVM	< 0.4
Fotobiologische veiligheidsgroep EN62778	RG0
Stralingshoek	110 °



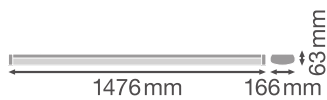
LDC typ cone



LDC typ polar

AFMETINGEN & GEWICHT

Lengte	1476,00 mm
Breedte	166,00 mm
Hoogte	63,00 mm
Product gewicht	3000,00 g



MATERIALEN & KLEUREN

Kleur van het product	Wit
Kleur behuizing	Wit
Body materiaal	Steel
Materiaal afdekking	Polycarbonate (PC)
Materiaal van lichtuitstralend oppervlak	Polycarbonaat (pc)
Glow Wire Test volgens IEC 60695-2-12	650 °C
Kwikgehalte	0.0 mg

TOEPASSING & MONTAGE

Omgevingstemperatuur bereik	-20...+40 °C
Opslagtemperatuur	-40...+80 °C
Type aansluiting	Schroefloze terminal, 3-polig
Type bescherming	IP44
Beschermklasse IK (Schok bestendi [PIM])	IK08
Dimbaar	Nee
Montagetype	Surface
Montagelocatie	Muur / Plafond
Toepassingsomgeving	Indoor
Instelbaar	Nee
Vervangbare LED module	Niet vervangbaar
Met lichtbron	Ja

Levensduur

Levensduur L70/B50 @ 25 °C	70000 h ¹⁾
Levensduur L80/B10 @ 25 °C	70000 h ¹⁾
Levensduur L90/B10 @ 25 °C	43000 h
Aantal schakelcycli	100000

¹⁾ t[h]: L70 / B50 @ 25 °C (Ta), t[h]: L80 / B10 @ 25 °C (Ta), t[h]: L90 / B10 @ 25 °C (Ta)

VOORSCHAKELAPPARATUUR

Uitgangsstroom:	1070 mA
E-VSA - Uitgangsrimpelstroom	< 10 %

CERTIFICATEN & NORMEN

Normen	CE / CB / ENEC / TÜV SÜD / UKCA / EAC
Gelimiteerde oppervlaktetemperatuur	Ja

Balschot veilig

Nee

Technische uitrusting

- Voorzien van doorvoerbedradingkabels en connectoren
- Inclusief gereedschapsloze trekontlastingen

DOWNLOADS

Documenten en certificaten



User instruction



Addon Technical Information



Packaging insert



Declarations Of Conformity UKCA



Certificates

Fotometrische- en lichtontwerpbestanden



IES file (IES)



LDT file (Eulumdat)



ULD file (DIALux)



ROLF file (RELUX)



UGR file (UGR table)



LDC typ cone



LDC typ polar

CAD/BIM-bestanden



BIM_Revit_3D

CAD/BIM-bestanden



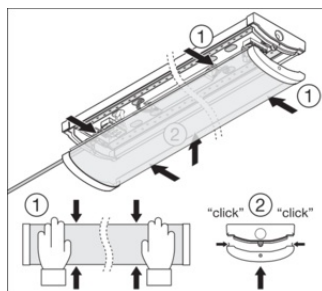
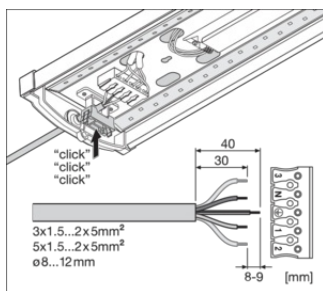
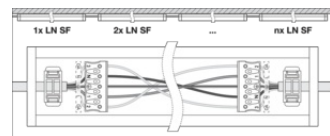
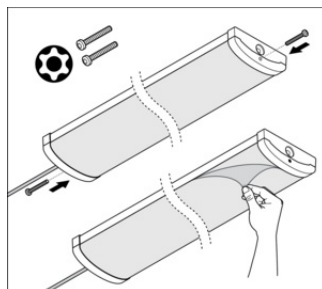
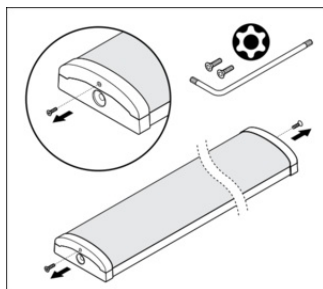
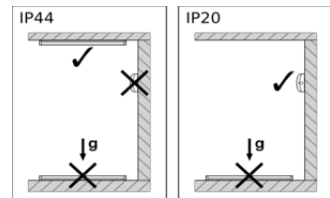
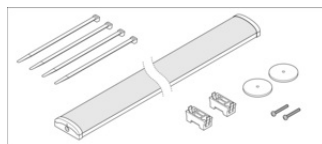
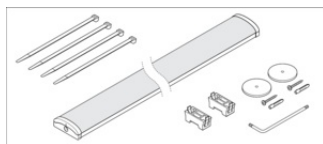
CAD_STEP_3D

LOGISTIEKE GEGEVENS

Productcode	Verpakkingseenheid (stuks per verpakking)	Afmetingen (lengte x breedte x hoogte)	Brutogewicht	Volume
4058075733190	Vouwdoos 1	1,489 mm x 172 mm x 70 mm	3730.00 g	17.93 dm ³
4058075733206	Verzenddoos 4	1,503 mm x 302 mm x 200 mm	16105.00 g	90.78 dm ³

De genoemde productcodes beschrijven de kleinste hoeveelheid die besteld kan worden. Eén verzendeenheid kan bestaan uit één of meer afzonderlijke producten. Bij het plaatsen van een order enkele of veelvouden van de verpakkingseenheid invoeren.

AANVULLENDE CATALOGUSINFORMATIE



Referenties / Links

– Voor garantie zie www.benelux.ledvance.com/garantie

DISCLAIMER

Onder voorbehoud van verandering zonder kennisgeving. Fouten en drukfouten voorbehouden. Zorg ervoor dat u de meest recente versie gebruikt.