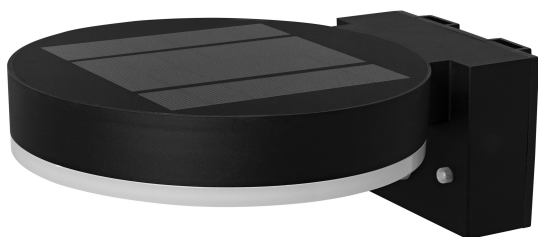


PRODUCTINFORMATIEBLAD

ENDURA Style Solar Wall Sensor Single Circle 6W Black

ENDURA® STYLE SOLAR SINGLE CIRCLE | Lantaarnarmaturen op zonne-energie met bewegings- en lichtsensor, enkele cirkel



Toepassingsgebieden

- Buitengebruik (IP44)
- Gebieden waar geen stroomvoorziening beschikbaar is

Productvoordelen

- Vraaggestuurde verlichting en energiebesparing door bewegings- en daglichtsensor
- Eenvoudige aanpassing van de daglicht- en bewegingsdetectie via een drukschakelaar
- Energie-efficiënt dankzij LED technologie
- Eenvoudige en snelle installatie

Productkenmerken

- LED buitenarmatuur voor werking op zonne-energie
- PIR-bewegingsdetector en daglichtsensor
- 3 bedrijfsmodi selecteerbaar
- Bedrijfsmodus 1: licht continu aan met 200 lumen (max. 2,5 uur bij volledige oplading)
- Bedrijfsmodus 2: licht continu aan met 75 lumen (max. 8 uur bij volledige oplading), schakelt naar 300 lumen bij beweging (max. 100 keer verlicht bij volledige oplading)



- Bedrijfsmodus 3: licht uit, schakelt naar 400 lumen bij bewegen (max. 100 keer verlicht bij volledige oplading)
- Batterij wordt opgeladen via zonnepaneel
- Batterijtechnologie: lithium-ion
- Roestvrij stalen behuizing

TECHNISCHE GEGEVENS

ELEKTRISCHE GEGEVENS

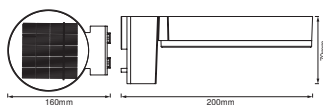
Nominale vermogen	6,00 W
Nominale spanning	3,2 V
Netfrequentie	0 Hz
Nominale stroom	1700,000 mA
Veiligheidsklasse	III
Bedrijfsmodus	Battery

Fotometrische gegevens

Lichtstroom	400 lm
Lichtstroom efficiëntie	67 lm/W
Kleurtemperatuur	3000 K
Lichtkleur	Warm White
Kleurweergave-index Ra	≥80
Standaardafwijking van kleurproeven	6 sdc _m
Fotobiologische veiligheidsgroep EN62778	RG1
Fotobiologische veiligheidsgroep EN62471	RG0

AFMETINGEN & GEWICHT

Lengte	200,00 mm
Breedte	160,00 mm
Hoogte	70,00 mm
Product gewicht	400,00 g



MATERIALEN & KLEUREN

Kleur van het product	Zwart
Kleur behuizing	Zwart
Body materiaal	Polycarbonate (PC) Acrylonitrile butadiene styrene (ABS)
Materiaal afdekking	Polycarbonate (PC)

Kwikgehalte	0.0 mg
-------------	--------

TOEPASSING & MONTAGE

Omgevingstemperatuur bereik	-20...+40 °C
Opslagtemperatuur	-20...+70 °C
Type bescherming	IP44
Beschermklasse IK (Schok bestendi [PIM])	IK03
Dimbaar	Ja
Montagetype	Surface
Montagelocatie	Muur
Toepassingsomgeving	Buiten
Vervangbare LED module	Niet vervangbaar
Met lichtbron	Ja

Levensduur

Levensduur L70/B50 @ 25 °C	50000 h ¹⁾
Aantal schakelcycli	12500

¹⁾ t[h]: L70 / B50 @ 25 °C (Ta), t[h]: L80 / B10 @ 25 °C (Ta), t[h]: L90 / B10 @ 25 °C (Ta)

SENSOR

Type sensor	Licht / Beweging
Sensortechnologie	Passief infrarood (PIR)
Detectiehoek sensor	90 °
Sensorgestuurde schakeltijd	15 s
Detectiebereik van bewegingssensor	6 m
Detectiedrempel van daglichtsensor	0...100 lx

BATTERIJ

Type batterij	Lithium-ion
Batterijformaat	18650
Aantal inbegrepen batterijen	1
Nominale spanning van batterij:	3.7 V
Nominale capaciteit batterij	2200 mAh
Oplaadtijd batterij	8 h

NOODVERLICHTING

Type noodverlichting	Niet onderhouden
----------------------	------------------

Lichtstroom in continue bedrijfsmodus	-
Lichtstroom in noodwerking	-




CERTIFICATEN & NORMEN

Normen	CE / EAC / UKCA
Gelimiteerde oppervlaktetemperatuur	Nee

Technische uitrusting

– Complete montage- en verbindingaccessoires inbegrepen

DOWNLOADS

Documenten en certificaten	
	User instruction
	Declarations Of Conformity CE
	Declarations Of Conformity UKCA

LOGISTIEKE GEGEVENS

Productcode	Verpakkingseenheid (stuks per verpakking)	Afmetingen (lengte x breedte x hoogte)	Brutogewicht	Volume
4058075392762	Vouwdoos 1	172 mm x 82 mm x 213 mm	495.00 g	3.00 dm ³
4058075392779	Verzenddoos 4	352 mm x 190 mm x 242 mm	2373.00 g	16.18 dm ³

De genoemde productcodes beschrijven de kleinste hoeveelheid die besteld kan worden. Eén verzendeenheid kan bestaan uit één of meer afzonderlijke producten. Bij het plaatsen van een order enkele of veelvoud van de verpakkingseenheid invoeren.

DISCLAIMER

Onder voorbehoud van verandering zonder kennisgeving. Fouten en drukfouten voorbehouden. Zorg ervoor dat u de meest recente versie gebruikt.