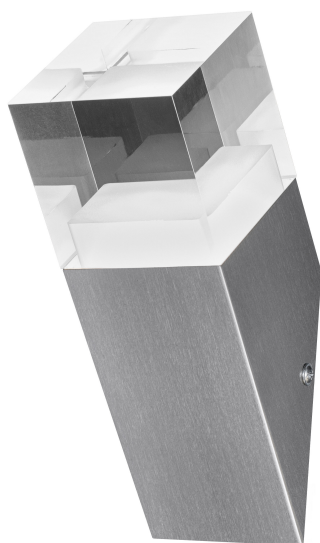


PRODUCTINFORMATIEBLAD

ENDURA Style Crystal Torch 4.5W

ENDURA STYLE CRYSTAL | Roestvrij stalen wand- en paalarmaturen met indirecte verlichting



Toepassingsgebieden

- Gevels van gebouwen
- Ingangsverlichting
- Patio's, balkons

Productvoordelen

- Eenvoudige en snelle installatie
- Energie-efficiënt dankzij LED technologie

Productkenmerken

- Heldere en functionele LED-buitenarmaturen
- Beschikbaar met en zonder bewegingssensor
- Roestvrij stalen behuizing
- IP-klasse: IP44



TECHNISCHE GEGEVENS

ELEKTRISCHE GEGEVENS

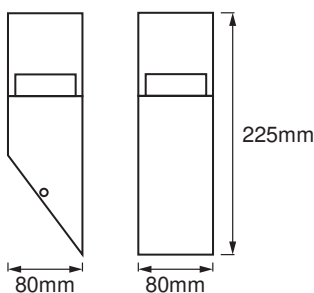
| | |
|-------------------------|---------------|
| Nominale vermogen | 4,50 W |
| Nominale spanning | 220...240 V |
| Netfrequentie | 50...60 Hz |
| Arbeidsfactor λ | > 0,5 |
| Veiligheidsklasse | I |
| Bedrijfsmodus | Mains voltage |

Fotometrische gegevens

| | |
|------------------------------------------------|----------------------|
| Lichtstroom | 400 lm |
| Totale lichtstroom van ingesloten lichtbronnen | 500 lm |
| Lichtstroom efficiëntie | 89 lm/W |
| Kleurtemperatuur | 3000 K |
| Lichtkleur | Warm White |
| Kleurweergave-index Ra | ≥ 80 |
| Standaardafwijking van kleurproeven | < 6 sdc _m |

AFMETINGEN & GEWICHT

| | |
|-----------------|-----------|
| Lengte | 80,00 mm |
| Breedte | 80,00 mm |
| Hoogte | 225,00 mm |
| Product gewicht | 860,00 g |



MATERIALEN & KLEUREN

| | |
|-----------------------|-------|
| Kleur van het product | Steel |
|-----------------------|-------|

| | |
|---------------------|-------------------------------|
| Kleur behuizing | Steel |
| Body materiaal | Steel |
| Materiaal afdekking | Polymethylmethacrylate (PMMA) |
| Kwikgehalte | 0.0 mg |

TOEPASSING & MONTAGE

| | |
|-----------------------------|------------------------------|
| Omgevingstemperatuur bereik | -20...+40 °C |
| Type aansluiting | Terminal, 3-polig (L, N, PE) |
| Type bescherming | IP44 |
| Dimbaar | Nee |
| Montagetype | Surface |
| Montagelocatie | Muur |
| Toepassingsomgeving | Buiten |
| Vervangbare LED module | Niet vervangbaar |
| Met lichtbron | Ja |

Levensduur

| | |
|----------------------------|-----------------------|
| Levensduur L70/B50 @ 25 °C | 25000 h ¹⁾ |
| Aantal schakelcycli | 12500 |

¹⁾ t[h]: L70 / B50 @ 25 °C (Ta), t[h]: L80 / B10 @ 25 °C (Ta), t[h]: L90 / B10 @ 25 °C (Ta)



CERTIFICATEN & NORMEN

| | |
|-------------------------------------|-----------------|
| Normen | CE / EAC / UKCA |
| Gelimiteerde oppervlaktetemperatuur | Nee |

Technische uitrusting

– Complete montage- en verbindingaccessoires inbegrepen

DOWNLOADS

| Documenten en certificaten | |
|------------------------------------------------------------------------------------|------------------|
|  | User instruction |
|  | Packaging insert |

Documenten en certificaten



Declarations Of Conformity CE



Declarations Of Conformity UKCA

LOGISTIEKE GEGEVENS

| Productcode | Verpakkingseenheid (stuks per verpakking) | Afmetingen (lengte x breedte x hoogte) | Brutogewicht | Volume |
|---------------|-------------------------------------------|----------------------------------------|--------------|-----------------------|
| 4058075474215 | Vouwdoos 1 | 107 mm x 107 mm x 249 mm | 938.00 g | 2.85 dm ³ |
| 4058075474222 | Verzenddoos 6 | 335 mm x 230 mm x 265 mm | 6102.00 g | 20.42 dm ³ |

De genoemde productcodes beschrijven de kleinste hoeveelheid die besteld kan worden. Eén verzendenheid kan bestaan uit één of meer afzonderlijke producten. Bij het plaatsen van een order enkele of veelvoud van de verpakkingseenheid invoeren.

DISCLAIMER

Onder voorbehoud van verandering zonder kennisgeving. Fouten en drukfouten voorbehouden. Zorg ervoor dat u de meest recente versie gebruikt.