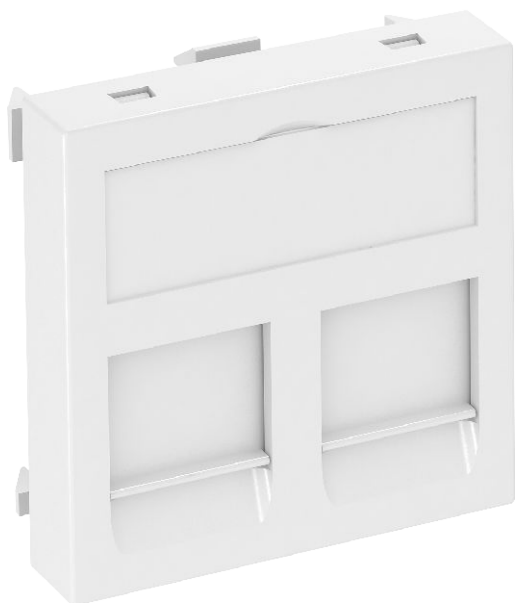


# Tehnisko datu lapa

Datu pārsūtīšanas tehnikas kronšteins, 1 modulis,  
taisna izeja, tips EP  
Art.-Nr. 6119232



Datu pārsūtīšanas tehnikas kronšteini ar taisnu izeju un noslēgšanas aizbīdņiem divu datu pārsūtīšanas tehnikas pieslēgšanas moduļu ar RJ45 līgzdu stiprināšanai. Automātiskās fiksācijas stiprinājums paredzēts horizontālai un vertikālai montāžai sistēmas vidē. EP tipam ir īpašs moduļu stiprinājums un tas ir paredzēts netiešai datu pieslēgšanas moduļu stiprināšanai montāžas atvērumā.

**PC** Polikarbonāts

Produkta papildu apraksts 1	EP tipa datu pārsūtīšanas tehnikas kronšteins ir piemērots šādu datu pieslēguma moduļu ievietošanai: Leoni Kerpen: MegaLine-Connect45 ELine.
Produkta papildu apraksts 2	Instalēšanai Rapid 45 un Rapid 80 ierīču montāžas kanālos, ISS montāžas kolonnās un zemgrīdas sistēmās.

## Pamatdati

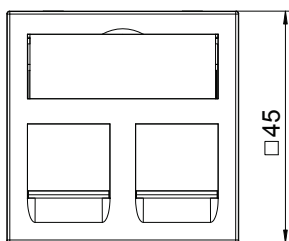
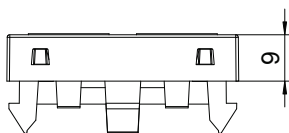
Art.-Nr.	6119232
Tips	DTG-2EP RW1
Apzīmējums 1	DATA Adapteris
Apzīmējums 2	f.2 konektoriem tips EP
Dimensija	45x45mm
Krāsa	dzidri balts
RAL numurs	9010
Materiāls	Polikarbonāts
Materiāla saīsinājums	PC
Mazākā VK vienība (VG)	1,00 gab.
Svars	1,10 kg/100 gab.

# Tehnisko datu lapa

Datu pārsūtīšanas tehnikas kronšteins, 1 modulis,  
taisna izeja, tips EP  
Art.-Nr. 6119232



## Tehniskie dati



Platums	45,00 mm
Augstums	45,00 mm
Dziļums	9,00 mm
Izmēri	45 x 45 mm
Virsmas noformējums	matēts
Vienību skaits	1,00
Stiprinājuma veids	nofiksēt
Pamatne piezīmēm	ar pamatni piezīmēm
Nesatur halogēnus	<input checked="" type="checkbox"/>
Atvāzams vāciņš	<input type="checkbox"/>
lustras spaiļes	<input type="checkbox"/>
Ar uzdruku	<input type="checkbox"/>
Ar aizsardzību pret putekļiem	<input checked="" type="checkbox"/>
Montāžas atvere	Tips EP
Aizsardzības klase	IP20
Nesošais gredzens	<input type="checkbox"/>
Caurspidīgs	<input type="checkbox"/>
Pielietojums	legultais datu savienotājs
Iespēja atbrīvot no sprieguma	<input type="checkbox"/>
Salikšana	Pamatelements ar galveno noseglplāksni