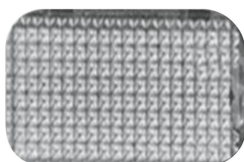


Produktdetails

# 2145 N

## 2145 N Tastersymbol glasklar



### Allgemeine Informationen

Typ	2145 N
Bestellnummer	2CKA001714A0203
EAN	4011395076804
Beschreibung	2145 N Tastersymbol glasklar
Langbeschreibung	Für Wippe 2520-... Für AP-Schalter 2601/. SK.. Für AP-Taster 2621 ....

### Installation / Montage

Betriebs- und Montageanleitung	No document needed
--------------------------------	--------------------

### Technische Daten

Datenblatt, technische Information	No document needed
Montageart	-
Ausführung	Symbole
Farbe	glasklar
Anwendungsbereich	Elektrische Last- und Lichtsteuerung

---

## Umwelt

Schutzart	IP20
RoHS Status	nach EU-Richtlinie 2015/863 22. Juli 2019 (RoHS 3)
RoHS Information	2CKA200000E1135
REACH Erklärung	2CKA309999E9999

---

## Abmessungen

Breite des Produkts	10 mm
Höhe des Produkts	6.2 mm
Tiefe des Produkts	15 mm
Nettogewicht	0.6 g

---

## Bestelldaten

Mindestbestellmenge	1 Stück
Menge Verpackungseinheit 1	Beutel 10 Stück
Bruttogewicht Verpackungseinheit 1	6.2 g
Zolltarifnummer	85389099
Herkunftsland	Deutschland (DE)

---

## Zertifikate und Deklarationen

Konformitätserklärung - CE	2CKA200000E1135
-------------------------------	-----------------

---

## Klassifizierungen

ETIM 8	EC000141 - Bezeichnungsmaterial für Installationsschalterprogramme
ETIM 9	EC000141 - Bezeichnungsmaterial für Installationsschalterprogramme
WEEE Kategorie	Produkt nicht in WEEE Umfang
CN8	8538 90 99
eClass	V11.0 : 27144009

---

## Accessories

Identifier	Description	Type	Quantity	Unit Of Measure
2CKA001442A0201	2621 AP Schalter Einzeltaster Wippe weiß - Busch-Duro 2000® AP	2621 AP	1	Stück
2CKA001442A0219	2621 APGL Schalter Einzeltaster Wippe weiß - Busch-Duro 2000® AP	2621 APGL	1	Stück
2CKA001731A0314	2520-212 Wippe offen für Symbol Schalter / Taster Einzelwippe weiß - Busch-Duro 2000® SI	2520-212	1	Stück
2CKA001731A0926	2520-214 Wippe offen für Symbol Schalter / Taster Einzelwippe alpinweiß - Reflex SI	2520-214	1	Stück
2CKA001731A0413	2520-212-506 Wippe offen für Symbol Schalter / Taster Einzelne Wippe ohne weiß - Busch-Duro 2000® SI	2520-212-506	1	Stück
2CKA001731A2008	2520-914 Wippe offen für Symbol Schalter / Taster Einzelwippe alpinweiß - Busch-balance® SI	2520-914	1	Stück

## Kategorien

Niederspannungsprodukte und Systeme → Schalterprogramme → Zubehör → Zubehör Mechanik

