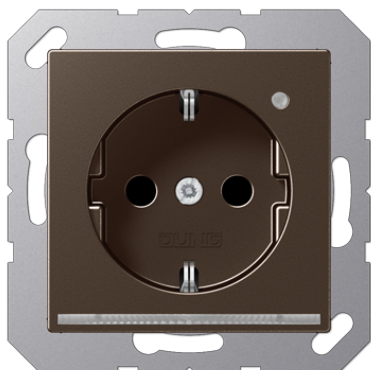


Productdatablad

Wandcontactdoos met randaarde en led-oriëntatieverlichting



Artikelnr.

A 1520-O MO LNW

Wandcontactdoos met randaarde 16 A 250 V ~

met led-oriëntatieverlichting
met geïntegreerde lichtsensor
met geïntegreerde verhoogde aanrakingsveiligheid (Safety Plus)
met insteekklemmen voor massieve aders tot 2,5 mm²

montage-instructie: extra diepe inbouwdoos (min. 50 mm) gebruiken
 met witte leds (kleurtemperatuur 4000 K)
 verbruik stand-by / bedrijf: 0,3 / 0,5 W
 Draagring, bevestigingsklauwen en klauwschroeven zijn aangesloten op de
 aardverbinding.

Thermoplast (slagvast) gelakt

Kleur:
 mokka

Materiaal:
 thermoplast gelakt

P Kleurendruk mogelijk