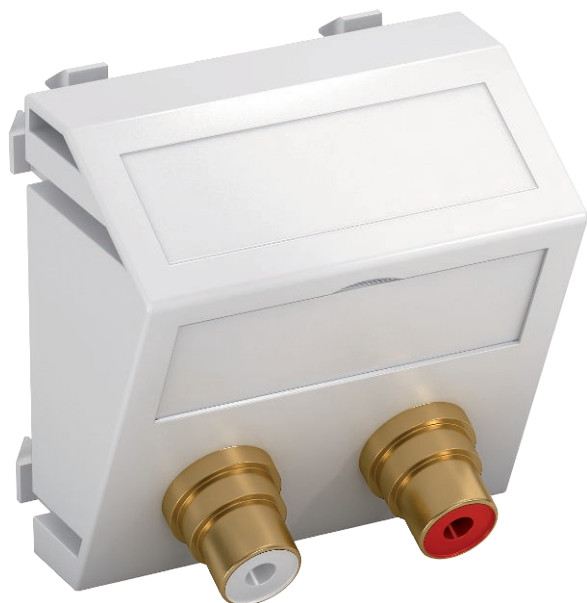


# Tehnisko datu lapa

## Audio Cinch pieslēgums, 1 modulis, slīpa izeja, 1:1 savienojums

Art.-Nr. 6105078



Multivides stiprinājums ar divām Cinch pieslēguma ligzdām, paredzēts audio L / K, kabeļa izeja slīpa, pamatne piezīmēm, divi Cinch savienojumi (RCA) "ligzda-ligzda" veidā, krāsu kodējums sarkans/balts. Stiprinājuma plāksne ar automātiskās fiksācijas stiprinājumu, kas ir paredzēts horizontālai un vertikālai montāžai sistēmas vidē.

PC Polikarbonāts

Produkta papildu apraksts 3 Instalēšanai Rapid 45 ierīču montāžas kanālos, Rapid 80 ierīču montāžas kanālos, montāžas kolonnās un zemgrīdas sistēmās.

### Pamatdati

Art.-Nr.	6105078
Tips	MTS-2R F RW1
Apzīmējums 1	Media adapteris audio tulpe
Apzīmējums 2	2x vietīgs, rozete-rozete
Dimensija	45x45mm
Krāsa	dzidri balts
RAL numurs	9010
Materiāls	Polikarbonāts
Materiāla saīsinājums	PC
Mazākā VK vienība (VG)	1,00 gab.
Svars	2,70 kg/100 gab.

# Tehnisko datu lapa

Audio Cinch pieslēgums, 1 modulis, slīpa izeja, 1:1 savienojums

Art.-Nr. 6105078



## Tehniskie dati

	<p>Izmēri 45 x 45 mm Virsmas noformējums matēts Vienību skaits 1,00 Stiprinājuma veids nofiksēt Nesatur halogēnus <input checked="" type="checkbox"/> Atvāzams vāciņš <input type="checkbox"/> lustras spāiles <input type="checkbox"/> Ar uzdruku <input type="checkbox"/> Ar aizsardzību pret putekļiem <input type="checkbox"/> Aizsardzības klase IP20 Nesošais gredzens <input type="checkbox"/> Caurspīdīgs <input type="checkbox"/> Pielietojums Cinch Iespēja atbrīvot no sprieguma <input type="checkbox"/> Salikšana Pamatelements ar galveno noseļplāksni</p>
--	--