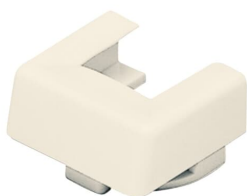


Produktdetails

# 2087-82

## 2087-82 Kanaleinführung für Aufputz-Gehäuse elfenbeinweiß - future® linear



### Allgemeine Informationen

Typ	2087-82
Bestellnummer	2CKA001761A1494
EAN	4011395066195
Beschreibung	2087-82 Kanaleinführung für Aufputz-Gehäuse elfenbeinweiß - future® linear
Langbeschreibung	Passend für 1701-8x und 1702-8x. Kanalmaß: 15 x 15 mm bis 19 x 19 mm.

### Installation / Montage

Betriebs- und Montageanleitung	No document needed
--------------------------------	--------------------

### Technische Daten

Datenblatt, technische Information	No document needed
Schalterdesign	future® linear
Befestigungsart	einrasten (Snap)
Ausführung	Kanalschieber
RAL Nummer	RAL 1013 - perlweiß
Farbe	elfenbeinweiß

## Umwelt

Schutzart	IP20
RoHS Status	nach EU-Richtlinie 2015/863 22. Juli 2019 (RoHS 3)
RoHS Information	2CKA200000E3162
REACH Erklärung	2CKA309999E9999

## Abmessungen

Breite des Produkts	29 mm
Höhe des Produkts	16.6 mm
Tiefe des Produkts	25.5 mm
Nettogewicht	4.5 g

## Bestelldaten

Mindestbestellmenge	1 Stück
Menge Verpackungseinheit 1	Karton 10 Stück
Bruttogewicht Verpackungseinheit 1	0.04 kg
Zolltarifnummer	85389099
Herkunftsland	Deutschland (DE)

## Zertifikate und Deklarationen

Konformitätserklärung - CE	2CKA200000E3162
-------------------------------	-----------------

## Klassifizierungen

ETIM 8	EC000240 - Leitungseinführung
ETIM 9	EC000240 - Leitungseinführung
WEEE Kategorie	Produkt nicht in WEEE Umfang
CN8	8538 90 99
eClass	V11.0 : 27144031

## Accessories

Identifizier	Description	Type	Quantity	Unit Of Measure
2CKA001799A0901	1702-82 Aufputz-Gehäuse 2-fach elfenbeinweiß - 63x63	1702-82	1	Stück

## Kategorien

Niederspannungsprodukte und Systeme → Schalterprogramme → Zubehör → Zubehör Mechanik

