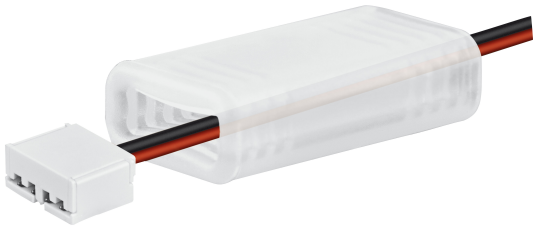


## PRODUKTDATENBLATT FX -SC08-G2-C2PF-IP54-0500

VALUE Flex IP00 Connection system | - Zubehör



---

### Produktvorteile

- Simple installation, no tools or soldering required (CONNECTsystem)
- Reduced installation time (CONNECTsystem)
- Can be connected to the front of the module or at division points (CONNECTsystem)
- Low profile (CONNECTsystem)

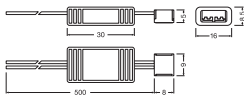
---

### Produkteigenschaften

- Quick and easy installation
- Compatible with Linearlight Flex
- Compatible with TEC Flex


## TECHNISCHE DATEN

### Maße & Gewicht



Länge	510 mm
Breite	15,7 mm
Höhe	8,2 mm
Produktgewicht	8,3 g

## DOWNLOADS

DOWNLOADS	
	Advertisements

## VERPACKUNGSMITTEL

EAN	Verpackungseinheit (Stück pro Einheit)	Abmessungen (Länge x Breite x Höhe)	Bruttogewicht	Volumen
4052899533516	BAG 1	150 mm x 150 mm	12.30 g	
4052899533523	Versandschachtel 20	258 mm x 194 mm x 84 mm	345.00 g	4.20 dm <sup>3</sup>

Die genannten Produktnummern beschreiben die kleinste bestellbare Mengeneinheit. Eine Versandeinheit kann mehrere Einzelprodukte beinhalten. Als Bestellmenge verwenden Sie bitte das Ein- oder Mehrfache einer Versandeinheit.

## Haftungsausschluss

Änderungen und Irrtümer vorbehalten. Vergewissern Sie sich, dass Sie immer den neuesten Stand verwenden.