

PRODUKTDATENBLATT

TruSys® W 53 W 3000 K SI DALI

TruSys® WIDE | Leuchteneinsätze mit breiter Lichtausstrahlung

Anwendungsgebiete

- Direkter Ersatz für Leuchten mit Kompaktleuchtstofflampen
- Industriehallen, Hochregallager, Werkstätten, Baumärkte
- Discounter, Supermärkte



Produktvorteile

- Innovatives optisches Design mit gezogener Stablinstechnologie über die ganze Leuchtenlänge
- Innenliegende Leuchtenhalter sichern die Leuchte bei der Montage gegen Herausfallen
- Einfache elektrische und mechanische Verbindung mit der Tragschiene durch Einklickmontage
- Homogene Lichtverteilung
- Sauberer Look, da Montageklammern nach der Montage nicht sichtbar sind
- Plug-and-play-System ermöglicht einfache Installation
- Hochwertiges Design
- Lichtbänder mit bis 81 (On-Off) / 99 (DALI) Leuchten und einer Gesamtlänge von 124 m (On-Off) / 151 m (DALI) möglich
- Energieersparnis bis zu 65 % im Vergleich zu Leuchten mit 2 x 80-W-T5-Lampen
- Version mit DALI-EVG verfügbar

Produkteigenschaften



- Ausstrahlungswinkel: 105°
- Lichtausbeute: bis zu 135 lm/W
- Fixierte Stromabgriffe für die elektrische Verbindung
- Hochwertiges Aluminiumgehäuse
- Schutzart: IP20
- Folgt der einheitlichen Designsprache von LEDVANCE (SCALE Design)

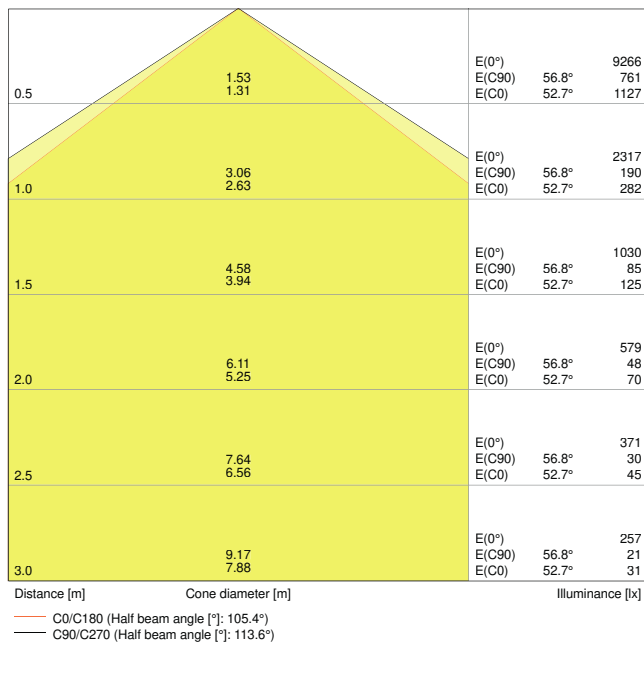
TECHNISCHE DATEN

Elektrische Daten

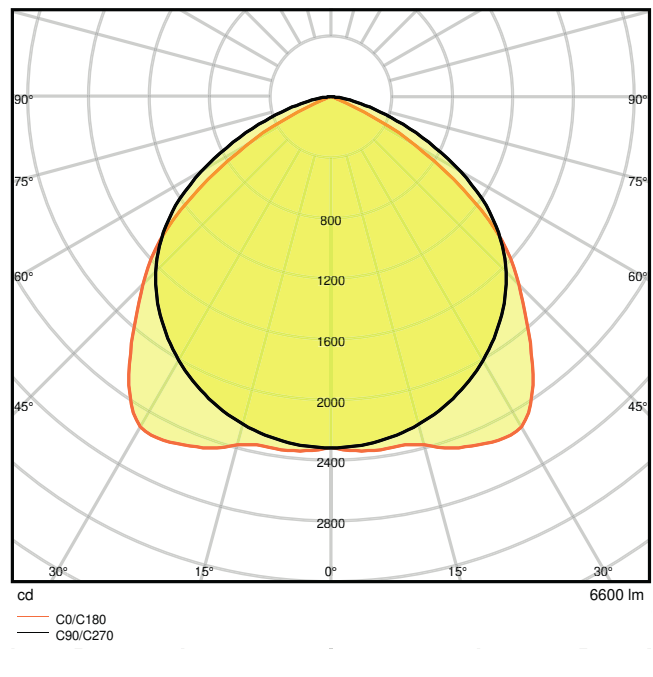
Nennleistung	53,00 W
Nennspannung	220...240 V
Netzfrequenz	0/50/60 Hz
Nennstrom	250 mA
Einschaltstrom	35 A
Einschaltstromdauer T_{h50}	170 μ s
Max. Anzahl der Leuchten Leitungsschutzschalter B16	21
Max. Anz. Leucht. an Sicherungsaut. C10 A	21
Max. Anzahl der Leuchten Leitungsschutzschalter C16	35
Netzleistungsfaktor λ	$\geq 0,95$
Oberschwingungsgehalt	< 6.1 %
Schutzklasse	I
Betriebsart	Integrierter LED-Treiber

Photometrische Daten

Lichtstrom	6600 lm
Lichtausbeute	125 lm/W
Farbtemperatur	3000 K
Lichtfarbe (Bezeichnung)	Warm weiß
Farbwiedergabeindex Ra	≥ 80
Standardabweichung des Farbabweichs	≤ 3 sdc _m
Flimmerarm	Ja
Photobiologische Risikogruppe gemäß EN62778	RG1
Photobiologische Risikogruppe gemäß EN62471	RG1
Ausstrahlungswinkel	105 °



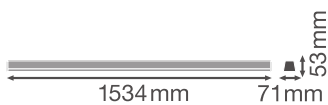
LDC typ cone



LDC typ polar

Maße & Gewicht

Länge	1534,00 mm
Breite	71,00 mm
Höhe	53,00 mm
Produktgewicht	1800,00 g



Materialien & Farben

Produktfarbe	Silber
Gehäusefarbe	Silber
Gehäusematerial	Aluminium
Material Abdeckung	Polymethylmethacrylat (PMMA)

Material der lichtemittierenden Fläche	Polycarbonat (PC)
Glühdrahtprüfung nach IEC 60695-2-12	650 °C
Quecksilbergehalt der Lampe	0.0 mg

Anwendung & Installation

Umgebungstemperaturbereich	-20...+45 °C
Anschlussart	Steckanschluss
Schutzart	IP20
Schutzklasse IK (Stoßfestigkeitsgrad)	IK07
Dimmbar	Ja
Art der Dimmung	DALI
Montageart	Abgehängt/Anbau
Montageort	Montage-Schiene
Anwendungsumgebung	Innenanwendungen
LED-Modul austauschbar	Nicht austauschbar
Mit Leuchtmittel	Ja

Lebensdauer

Lebensdauer L70/B50 bei 25 °C	75000 h ¹⁾
Lebensdauer L80/B10 bei 25 °C	50000 h ¹⁾
Lebensdauer L90/B10 bei 25 °C	35000 h
Anzahl der Schaltzyklen	100000

¹⁾ t[h]: L70 / B50 @ 25 °C (Ta), t[h]: L80 / B10 @ 25 °C (Ta), t[h]: L90 / B10 @ 25 °C (Ta)


Zertifikate & Standards

Normen	CE / CB / TÜV SÜD / ENEC / EAC
Ballwurfsicher	Nein

TECHNISCHE AUSSTATTUNG

- Tragschiene mit festintegriertem 5- (On-Off) /7-poligen (DALI) Kabelstrang


DOWNLOADS

Dokumente und Zertifikate	
	User instruction

Dokumente und Zertifikate

	Addon Technical Information
	On-Pack-Info
	Declarations Of Conformity CE

Fotometrische und lichttechnische Planungsdateien

	IES file (IES)
	LDT file (Eulumdat)
	ULD file (DIALux)
	ROLF file (RELUX)
	UGR file (UGR table)
	LDC typ cone
	LDC typ polar

CAD/BIM Dateien

	BIM_Revit_3D
	CAD_STEP_3D

VERPACKUNGSGINFORMATIONEN

EAN	Verpackungseinheit (Stück pro Einheit)	Abmessungen (Länge x Breite x Höhe)	Bruttogewicht	Volumen
4058075102460	Faltschachtel 1	58 mm x 1,552 mm x 82 mm	1965.00 g	7.38 dm ³
4058075102477	Versandschachtel 3	1,561 mm x 186 mm x 94 mm	6770.00 g	27.30 dm ³

Die genannten Produktnummern beschreiben die kleinste bestellbare Mengeneinheit. Eine Versandeinheit kann mehrere Einzelprodukte beinhalten. Als Bestellmenge verwenden Sie bitte das Ein- oder Mehrfache einer Versandeinheit.

Haftungsausschluss

Änderungen und Irrtümer vorbehalten. Vergewissern Sie sich, dass Sie immer den neuesten Stand verwenden.