

PRODUCTINFORMATIEBLAD

SPOT MULTI 2 x 30W 3000K FL WT/BK

SPOT MULTI 2x30W | Inbouwspot, zwenkbaar met twee spots



Toepassingsgebieden

- Accent- en algemene verlichting voor alle soorten verkooppruimtes
- Fashion shops, accessoires shops
- Winkels, boetieks
- Hotelkamers
- Cafés

Productvoordelen

- Armatuur met weinig flikkering dankzij speciaal elektronisch voorschakelapparaat
- Hoge lichtkracht
- Bescherming tegen andere plafondinstallaties dankzij de gesloten behuizing van plaatstaal
- Eenvoudige vervanging van externe driver dankzij stekker met bajonetsluiting
- Functioneel en minimalistisch ontwerp
- 5 jaar garantie

Productkenmerken

- Brede gefacetteerde reflector voor hoge lichtopbrengst
- Uitstralingshoek: 38°
- Cardanische instelhoek: +/- 25°



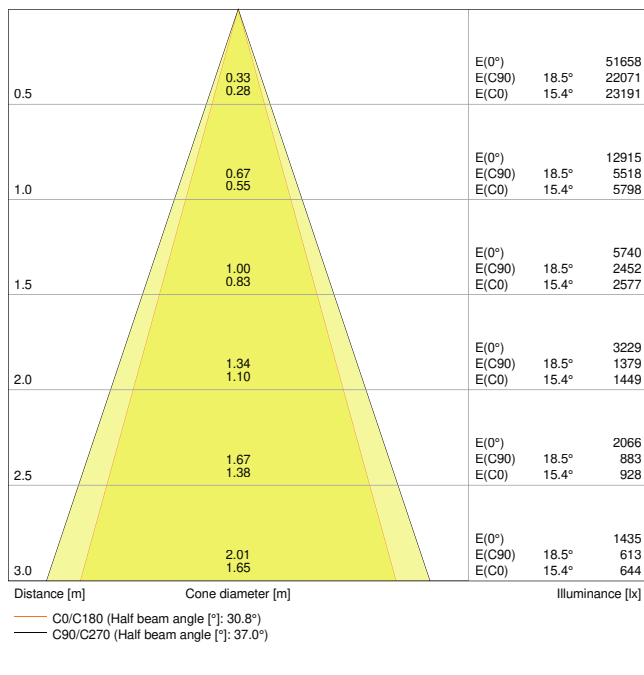
TECHNISCHE GEGEVENS

ELEKTRISCHE GEGEVENS

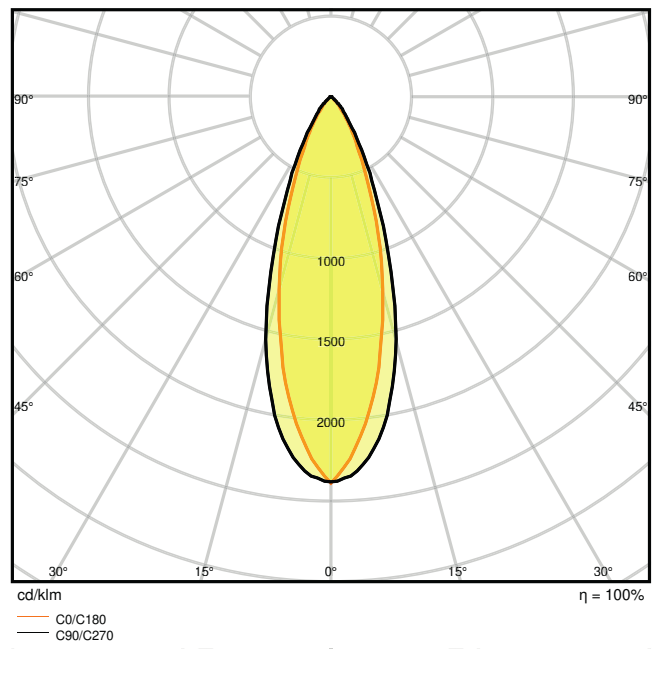
Nominale vermogen	2*30 W
Nominale spanning	220...240 V
Netfrequentie	50...60 Hz
Nominale stroom	270 mA
Inschakelstroom	46 A
Inschakelstroomtijd T_{h50}	< 3.4 μ s
Max. armaturen op stroomonderbreke B16 A	16
Max. aantal armaturen per leidingbeveiligingsschakelaar C10	13
Max. aantal armaturen per leidingbeveiligingsschakelaar C16	20
Arbeidsfactor λ	$\geq 0,90$
Totale harmonische vervorming	< 15 %
Veiligheidsklasse	II
Bedrijfsmodus	External LED driver

Fotometrische gegevens

Lichtstroom	2*2700 lm
Lichtstroom efficiëntie	90 lm/W
Kleurtemperatuur	3000 K
Lichtkleur	Warm White
Kleurweergave-index Ra	> 80
Standaardafwijking van kleurproeven	≤ 4 sdc _m
Lichtsterkte	-
Flikkervrij	Ja
Flikkerwaarde Pst LM	-
Stroboscoopeffect waarde SVM	-
Fotobiologische veiligheidsgroep EN62778	RG1
Stralingshoek	38 °



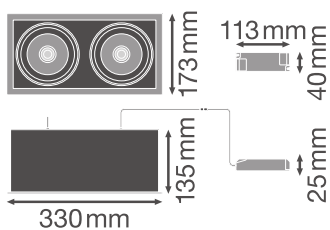
LDC typ cone



LDC typ polar

AFMETINGEN & GEWICHT

Lengte	330,00 mm
Breedte	173,00 mm
Hoogte	135,00 mm
Product gewicht	2700,00 g



MATERIALEN & KLEUREN

Kleur van het product	Wit
-----------------------	-----

Kleur behuizing	Wit
Body materiaal	Aluminum
Materiaal afdekking	Polymethylmethacrylate (PMMA)
Glow Wire Test volgens IEC 60695-2-12	650 °C

TOEPASSING & MONTAGE

Omgevingstemperatuur bereik	-10...+40 °C
Type aansluiting	Schroefterminal, 2-polig (L, N)
Type bescherming	IP20
Beschermklasse IK (Schok bestendi [PIM])	IK03
Dimbaar	Nee
Montagetype	Recessed
Montagelocatie	Plafond
Toepassingsomgeving	Indoor
Inbouwlengte	320 mm
Inbouwbreedte	160 mm
Inbouwdiepte	250 mm
Instelbaar	Ja
Vervangbare LED module	Niet vervangbaar
Met lichtbron	Ja

Levensduur

Levensduur L70/B50 @ 25 °C	50000 h ¹⁾
Levensduur L80/B10 @ 25 °C	45000 h ¹⁾
Levensduur L90/B10 @ 25 °C	30000 h
Aantal schakelcycli	50000

¹⁾ t[h]: L70 / B50 @ 25 °C (Ta), t[h]: L80 / B10 @ 25 °C (Ta), t[h]: L90 / B10 @ 25 °C (Ta)

VOORSCHAKELAPPARATUUR

E-VSA - Lengte	113 mm
E-VSA - Breedte	40 mm
ECG - Hoogte	25 mm

CERTIFICATEN & NORMEN

Normen	CE / CB / ENEC / TÜV SÜD / RoHS
Gelimiteerde oppervlaktetemperatuur	Nee

Balschot veilig

Nee

Technische uitrusting

– Driver inbegrepen

DOWNLOADS

Documenten en certificaten



User instruction



Addon Technical Information



On-Pack-Info



Declarations Of Conformity CE



Declarations Of Conformity UKCA

Fotometrische- en lichtontwerpbestanden



IES file (IES)



LDT file (Eulumdat)



ULD file (DIALux)



ROLF file (RELUX)



UGR file (UGR table)



LDC typ cone



LDC typ polar

CAD/BIM-bestanden



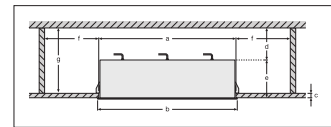
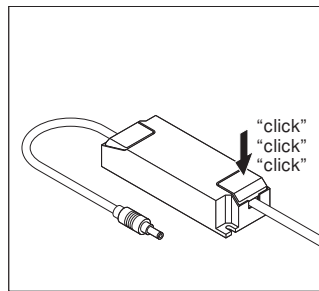
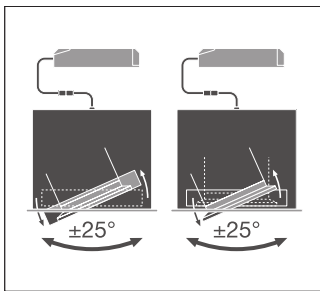
CAD_STEP_3D

LOGISTIEKE GEGEVENS

Productcode	Verpakkingseenheid (stuks per verpakking)	Afmetingen (lengte x breedte x hoogte)	Brutogewicht	Volume
4058075113961	Vouwdoos 1	210 mm x 355 mm x 175 mm	2810.00 g	13.05 dm ³
4058075113978	Verzenddoos 4	730 mm x 220 mm x 355 mm	11996.00 g	57.01 dm ³

De genoemde productcodes beschrijven de kleinste hoeveelheid die besteld kan worden. Eén verzendeenheid kan bestaan uit één of meer afzonderlijke producten. Bij het plaatsen van een order enkele of veelvouden van de verpakkingseenheid invoeren.

AANVULLENDE CATALOGUSINFORMATIE



Referenties / Links

– Voor garantie zie www.benelux.ledvance.com/garantie

DISCLAIMER

Onder voorbehoud van verandering zonder kennisgeving. Fouten en drukfouten voorbehouden. Zorg ervoor dat u de meest recente versie gebruikt.