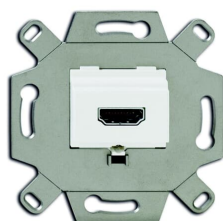


Produktdetails

0261/32-500

0261/32-500 HDMI-Anschlussdose mit Schraubklemmen und Zugentlastung USB 1-fach alpinweiß



Allgemeine Informationen

Typ	0261/32-500
Bestellnummer	2CKA000230A0431
EAN	4011395167663
Beschreibung	0261/32-500 HDMI-Anschlussdose mit Schraubklemmen und Zugentlastung USB 1-fach alpinweiß
Langbeschreibung	<p>Passend zu TAE-Zentralscheiben 2539-21x und 1766-xxx.Zur Übertragung hochauflösender digitaler Audio- und Video-Daten, von z.B. einem SAT-Receiver oder DVD-/Blue-Ray-Player auf einen Plasma-, LCD- oder LED-TV/ -Bildschirm.HDMI-Buchsentyp: Typ A, 3D-fähigFull HD-fähig (1920 x 1080 Pixel).Zum Anschluss von 20-adrigen HDMI-Kabeln.Für Montage in Kabelkanälen, UP-Gerätedosen und Unterflursystemen.Zur problemlosen Montage, unter Einhaltung der zulässigen Biegeradien, wird die Verwendung der Kaiser "Electronic-Dose", Art.-Nr. 1068-02 oder 9062-74 empfohlen.Ohne Zentralscheibe.Ohne Spreize.</p>

Installation / Montage

Betriebs- und Montageanleitung	DEBJE-0073-1-7891
--------------------------------	-------------------

Technische Daten

Datenblatt, technische Information	No document needed
Anwendung	USB

Montageart	Flush Mounted
Befestigungsart	Befestigung mit Schrauben
Kennzeichnung	Ohne Hinweisschild
Ausrichtung Steckdose	gerade
Ausführung der Oberfläche	Matt
Werkstoff	Metall
RAL Nummer	RAL 9010 - reinweiß
Farbe	alpinweiß
Anwendungsbereich	Datenkommunikation / Multimedia

## Umwelt

Schutzart	IP20
RoHS Status	nach EU-Richtlinie 2015/863 22. Juli 2019 (RoHS 3)
RoHS Information	2CKA200000E0048
REACH Erklärung	2CKA309999E9999

## Abmessungen

Breite des Produkts	71 mm
Höhe des Produkts	34 mm
Tiefe des Produkts	71 mm
Nettogewicht	90 g
Einbautiefe (t <sub>2</sub> )	34 mm

## Bestelldaten

Mindestbestellmenge	1 Stück
Menge Verpackungseinheit 1	Karton 1 Stück
Bruttogewicht Verpackungseinheit 1	0.9 kg
Zolltarifnummer	85366990
Herkunftsland	Deutschland (DE)

## Zertifikate und Deklarationen

Konformitätserklärung - CE	2CKA200000E0048
----------------------------	-----------------

## Klassifizierungen

ETIM 8	EC000018 - Einsatz/Abdeckung für Kommunikationstechnik
ETIM 9	EC000018 - Einsatz/Abdeckung für Kommunikationstechnik
WEEE Kategorie	5. Geräte, bei denen keine der äußeren Abmessungen mehr als 50 cm beträgt (Kleingeräte)
WEEE B2C / B2B	B2C
CN8	8536 69 90
eClass	V11.0 : 27144049

## Accessories

Identifier	Description	Type	Quantity	Unit Of Measure
2CKA001753A2629	1766-20 Zentralscheibe Telekommunikation, Lautsprecher 1-fach platin - alpha	1766-20	1	Stück
2CKA001753A2637	1766-21 Zentralscheibe Telekommunikation, Lautsprecher 1-fach bronze - alpha	1766-21	1	Stück
2CKA001710A2496	1766-22G Zentralscheibe Telekommunikation, Lautsprecher 1-fach elfenbeinweiß - alpha	1766-22G	1	Stück
2CKA001753A7743	1766-24G Zentralscheibe Telekommunikation, Lautsprecher 1-fach studioweiß - alpha	1766-24G	1	Stück
2CKA001710A3310	1766-260 Zentralscheibe Telekommunikation, Lautsprecher 1-fach palladium - alpha	1766-260	1	Stück
2CKA001710A3336	1766-266 Zentralscheibe Telekommunikation, Lautsprecher 1-fach titan - alpha	1766-266	1	Stück
2CKA001753A0055	1766-72 Zentralscheibe Telekommunikation, Lautsprecher 1-fach elfenbeinweiß - impuls	1766-72	1	Stück
2CKA001753A4989	1766-74 Zentralscheibe Telekommunikation, Lautsprecher 1-fach alpinweiß - impuls	1766-74	1	Stück
2CKA001753A0176	1766-774 Zentralscheibe Telekommunikation, Lautsprecher 1-fach studioweiß matt - impuls	1766-774	1	Stück
2CKA001753A0148	1766-775 Zentralscheibe Telekommunikation, Lautsprecher 1-fach schwarz matt - impuls	1766-775	1	Stück
2CKA001753A0056	1766-783 Zentralscheibe Telekommunikation, Lautsprecher 1-fach alusilber - impuls	1766-783	1	Stück
2CKA001753A5465	1766-79 Zentralscheibe Telekommunikation, Lautsprecher 1-fach champagner metallic - impuls	1766-79	1	Stück
2CKA001710A3854	1766-803 Zentralscheibe Telekommunikation, Lautsprecher 1-fach graumetallic - 63x63	1766-803	1	Stück
2CKA001710A3613	1766-81 Zentralscheibe Telekommunikation, Lautsprecher 1-fach anthrazit - 63x63	1766-81	1	Stück
2CKA001710A3144	1766-82 Zentralscheibe Telekommunikation, Lautsprecher 1-fach elfenbeinweiß - 63x63	1766-82	1	Stück
2CKA001710A3659	1766-83 Zentralscheibe Telekommunikation, Lautsprecher 1-fach alusilber - 63x63	1766-83	1	Stück
2CKA001710A3162	1766-84 Zentralscheibe Telekommunikation, Lautsprecher 1-fach studioweiß - 63x63	1766-84	1	Stück
2CKA001710A3765	1766-866 Zentralscheibe Telekommunikation, Lautsprecher 1-fach Edelstahl - pur edelstahl	1766-866	1	Stück
2CKA001710A3926	1766-884 Zentralscheibe Telekommunikation, Lautsprecher 1-fach studioweiß matt - 63x63	1766-884	1	Stück
2CKA001710A3903	1766-885 Zentralscheibe Telekommunikation, Lautsprecher 1-fach schwarz matt - 63x63	1766-885	1	Stück
2CKA001724A0434	2539-212 Zentralscheibe Telekommunikation, Lautsprecher 1-fach weiß - Busch-Duro 2000® SI	2539-212	1	Stück
2CKA001724A0913	2539-214 Zentralscheibe Telekommunikation, Lautsprecher 1-fach alpinweiß - Reflex SI	2539-214	1	Stück
2CKA001724A4333	2539-914 Zentralscheibe Telekommunikation, Lautsprecher 1-fach alpinweiß - Busch-balance® SI	2539-914	1	Stück

## Kategorien

Niederspannungsprodukte und Systeme → Schalterprogramme → Unterputz-Einsätze → Multimedia

