



## RJ45 SYSTEM

Cat. 5e FTP

**GW 20 243**  
**GW 21 243**

Cat. 6 FTP

**GW 20 686**  
**GW 21 686**



## PLAYBUS

Cat. 5e FTP

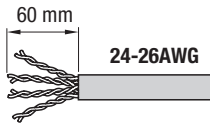
**GW 30 266**

Cat. 6 FTP

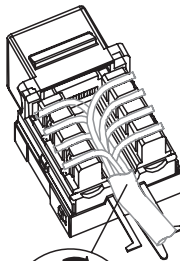
**GW 30 686**



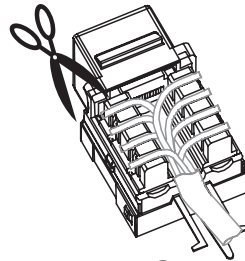
EIA TIA 568A/568B



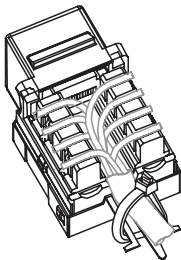
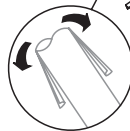
1



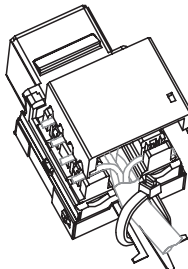
2



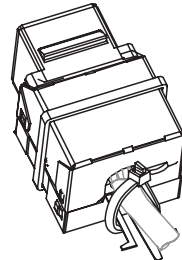
3



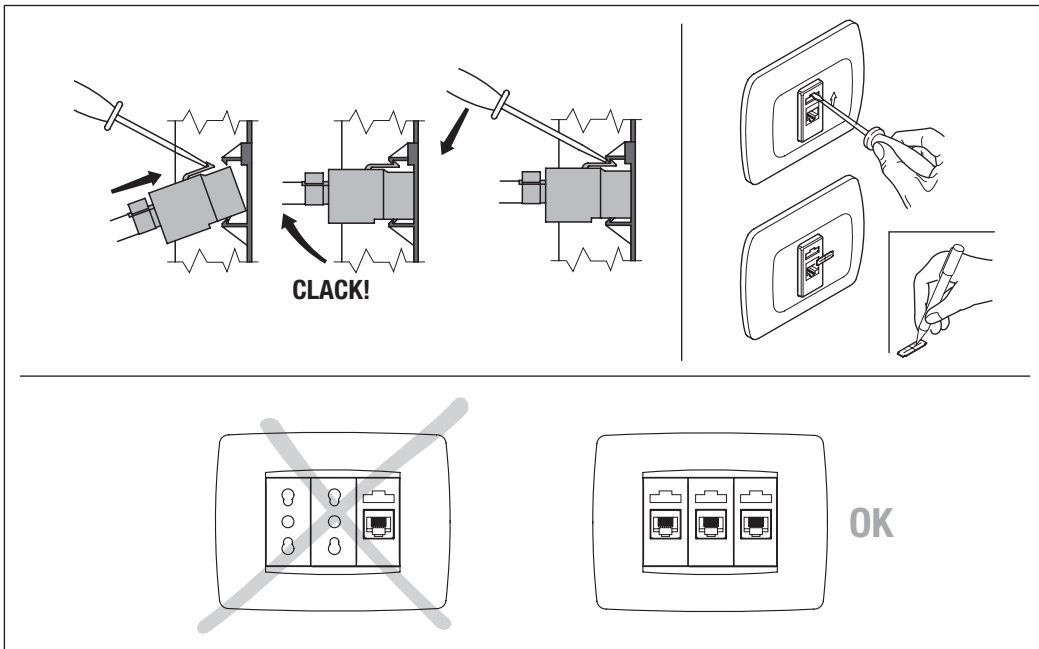
4



5



6



**IT** - Il simbolo del cassettono barrato, ove riportato sull'apparecchiatura o sulla confezione, indica che il prodotto alla fine della propria vita utile deve essere raccolto separatamente dagli altri rifiuti. Al termine dell'utilizzo, l'utente dovrà farsi carico di conferire il prodotto ad un idoneo centro di raccolta differenziata oppure di riconsegnarlo al rivenditore all'atto dell'acquisto di un nuovo prodotto. Presso i rivenditori con superficie di vendita di almeno 400 m<sup>2</sup> è possibile consegnare gratuitamente, senza obbligo di acquisto, i prodotti da smaltire con dimensioni inferiori a 25 cm. L'adeguata raccolta differenziata per l'avvio successivo dell'apparecchiatura dimessa al riciclaggio, al trattamento e allo smaltimento ambientale compatibile contribuisce ad evitare possibili effetti negativi sull'ambiente e sulla salute e favorisce il reimpiego e/o il riciclo dei materiali di cui è composta l'apparecchiatura. GEWISS partecipa attivamente alle operazioni che favoriscono il corretto reimpiego, riciclaggio e recupero delle apparecchiature elettriche ed elettroniche.

**AR** -

إذا كان الجهاز يحمل رمز سلة المهملات المستوية من الخارج أو على عبوة التغليف، فهذا يعني وجوب التخلص من المنتج بعيدا عن النفايات العامة بانتهاء عمره التشغيلي. ويجب على المستخدم التوجه بالمنتج لمركز فرز النفايات أو إعادته للتاجر المختص عند شراء جهاز جديد.

من الممكن شحن المنتجات اللازم تركيبها مجاناً (دون الإلزام بشراء واحد جديد) وذلك لتجار التجزئة اللذين لديهم مركز بيع لا تقل مساحته عن 400 متر مربع، شريطة أن يكون طول هذه المنتجات أقل 25 سم.

تجميع النفايات المصنفة بكفاءة عالية يهدف التخلص من المنتجات المستعملة بطريقة محافظة على البيئة، أو إعادة تدويرها لاحقاً، من شأنه المساهمة في حماية البيئة والأفراد من جراء الآثار السلبية المحتملة، فضلاً عن تخفيض عملية إعادة استخدام مواد التصنيع أو إعادة تدويرها.

وتساهم شركة جويس بفعالية في العمليات المنوطة بتعيين الأجهزة الكهربائية والإلكترونية وإعادة استخدامها أو إعادة تدويرها بطريقة صحيحة وسليمة.

**BE** - Kalı na abstaylvannı cı na yego upakuyıcı zmeshchana simval zakrşslennaga vydra dla smecıya, gta znachıyć, što produkt nelyga vyvagať razam z ınym agulnym smecıem u kancı tarmıny vykarıstanya. Karıstalyńık pavınen dastaylvno adpravavany produkt u cıtr sarıoıy smecıa abo vırtıaz yego pradıyıcı prı nabıccıy novaga produkta. Pradıyctı na ıtılyzıacıno mogıcy bıasplatna (bez abzavaykay nabıccıya novaga produkta) dastaylvıyca z rozınıçnyı kramı z ploščay gandılevay zaly ne menş za 400m<sup>2</sup>, kalı ıny maocı paer menş za 25 cm. Efkıtsıynae sarıavnae zbrıane smecıya dla ekalagıçna bıasplennay ıtılyzıacıy adpravavannyıy prıyad dalamaogıyca pazbeınyç patzıncıyna adınoıyga uplyvannı na navokalınoe asrıdevıe z dıazıroı yudoıy, a takıama stımulıyoıcy paıtorınoe vykarıstanye ı/abo pıraparacıoıcy budıınyıç matıryalyı. GEWISS prıyae akıvnyıe ıdıel u apıeracıy na pravılynyı ıtılyzıacıyı ı paıtorınoı vykarıstanye abo pıraparacıoıcy elektrıçnıyaga ı elektrıçnıyaga abstaylvannıya.

**BG** - Kogato vıruku ızdelıeto ılı opakovkata mu ıma postaven etıketk sıs zachıkrıenıy koş za smet, sled ıztıçnıche na eksploatacıonıy period na ızdelıeto to trıbyva da se otıdelı ot drıgıte otıpadıçny. Potrıbelıtel trıbyva da pıredae ızdelıeto ot ıtıpolızıbe ızdelıe v cıtrıaz za razdelıno sbırıane na otıpadıçny ılı da go vızıne na prodavıçna prı zakupıvane na novo ızdelıe. ızdelıeto ot ıtıpolızıbe ızdelıa s razmıry na 25 cm mogat da se pıredat bızplatno (ıı bez zadılyçıne za pokupka na novo ızdelıe) na tırvıoıçny na drıboıno, cııto tırvıoıçna plošč e ne po-malıko ot 400 m<sup>2</sup>. Efkıtsıynıy sistemı za razdelıno sbırıane na otıpadıçny ı prırodosıobrazıno ızveđıvane ot ıtıpolızıba na ızpolıznıy ızdelıya ılı posledvaocıto ılı recıçlırıanoe sposobıvat za pıredovırtıvıane na vızmınoıçıte neblıtoprıyatıny vıđıeđıstıya vıruku okolnata sredıa ı zdraveto na hobıta ı stımulırat povıtoıno ıtıpolızıvıane na ızdelıyata ı/ılı recıçlırıanoe na matıryalnoe, ot koıto te sa ızrabotıny. Fırmatıa GEWISS akıvıno ıçıstıva v ımeroprıyatıya za podkřpa na pravınoıto pazıvıane ı povıtoırna ıtıpolızıba na elektrıçnıçnoe ı elektrıçnıçnoe obıdobıvıane.

**CS** - Pokud se na vybalení čí obalu objeví symbol přeškrtnuté popelnice, znamená to, že produkt po uplynutí své životnosti by neměl být likvidován do směsného odpadu. Uživatel musí odnést opotřebený produkt do sbrněného dvora nebo její při nákupu nového odevzdát prodejci. Použitě produkty o rozměru menším než 25 cm mohou být bezplatně (bez nutnosti kupovat nový) odevzdány u obchodníku s prodejní plochou větší než 400 m<sup>2</sup>. Správné třídění a ekologická likvidace použitých zařízení nebo jejich následná recyklace pomáhají předcházet vzniku potenciálních negativních dopadů na životní prostředí a zdraví osob a podporují oprávněnou použití nebo recyklaci použitých materiálů. Společnost GEWISS se aktivně účastní akcí na podporu správné likvidace, opakovaného použití a recyklace elektrického a elektronického zařízení.

**DA** - Symbolet med den overkyrdsede skraldespand på apparatet eller på emballagen angiver, at produktet, ved endt levetid, skal bortkaffes separat fra andet affald. Produktet skal overdrages til et bemyndiget affaldsbehandlingscenter eller overdrages til forhandleren i forbindelse med køb af et nyt, tilsvarende produkt. Det er muligt at bortkaffe produkter med dimensioner på under 25 cm, gratis og uden pligt til køb af et nyt, gennem forhandler med forretningslokaler på mindst 400 m<sup>2</sup>. En passende bortkaffelse af apparatet til senere genbrug, eller miljømæssig korrekt behandling og demolering heraf, er medvirkende til at forebygge eventuelle negative påvirkninger på miljø og fremmer genbrug af de materialer, som apparaturet består af. GEWISS deltager aktiv i handlingerne, som fremmer korrekt genbrug, genanvendelse og genindfangning af elektriske og elektroniske apparaturer.

**DE** - Das Symbol der durchgestrichenen Mülltonne auf dem Gerät oder seiner Verpackung weist darauf hin, dass das Produkt am Ende seiner Nutzungsdauer getrennt von den anderen Abfällen zu entsorgen ist. Nach Ende der Nutzungsdauer obliegt es dem Nutzer, das Produkt in einer geeigneten Sammelstelle für getrennte Müllentsorgung zu deponieren oder es dem Händler bei Ankauf eines neuen Produkts zu übergeben. Bei Händlern mit einer Verkaufsfläche von mindestens 400 m<sup>2</sup> können zu entsorgende Produkte mit Abmessungen unter 25 cm kostenlos und ohne Kaufzwang abgegeben werden. Die angemessene Mülltrennung für das dem Recycling, der Behandlung und der umweltverträglichen Entsorgung zugeführten Gerätes trägt dazu bei, mögliche negative Auswirkungen auf die Umwelt und die Gesundheit zu vermeiden und begünstigt den Wiedereinsatz und/oder das Recyceln der Materialien, aus denen das Gerät besteht. GEWISS beteiligt sich aktiv an den Aktionen für die korrekte Wiederverwendung, das Recycling und die Rückgewinnung von elektrischen und elektronischen Geräten.

**EL** - Το σύμβολο διαγραμμένου κάδου απορριμμάτων, όπου υπάρχει επάνω στη συσκευή ή στη συσκευασία της, υποδεικνύει ότι το προϊόν στο τέλος της διάρκειας ζωής του πρέπει να συλλέγεται χωριστά από τα υπόλοιπα απορρίμματα. Στο τέλος της χρήσης, ο χρήστης πρέπει να αναλάβει να παραδώσει το προϊόν σε ένα κατάλληλο κέντρο διαφοροποιημένης συλλογής ή να το παραδώσει στον αντιπρόσωπο κατά την αγορά ενός νέου προϊόντος. Σε καταστήματα πώλησης με επιφάνεια πωλήσεων τουλάχιστον 400 m<sup>2</sup> μπορεί να παραδοθεί δωρεάν, χωρίς καμία υποχρέωση για αγορά άλλων προϊόντων, τα προϊόντα για διάθεση, με διαστάσεις μικρότερες από 25 cm. Η επαρκής διαφοροποιημένη συλλογή, προκειμένου να ξεκινήσει η εποχική διαδικασία ανακύκλωσης, επεξεργασίας και περιβαλλοντικά συμβατής διάθεσης της συσκευής, συμβάλλει στην αποφυγή αρνητικών επιπτώσεων για το περιβάλλον και την υγεία και προωθεί την επαγγελματική ή/και ανακύκλωση των υλικών από τα οποία αποτελείται η συσκευή. Η GEWISS συμμετέχει ενεργά σε δραστηριότητες που προάγουν τη σωστή επαγγελματική, την ανακύκλωση και την ανάκτηση των ηλεκτρικών και ηλεκτρονικών συσκευών.





**RO** - În cazul în care este aplicat pe echipament sau pe pachet semnul coșului de gunoi barat, acesta indică faptul că produsul trebuie să fie separat de alte deșeuri la sfârșitul duratei sale de viață în vederea eliminării. La sfârșitul utilizării, utilizatorul trebuie să încredințeze produsul unui centru de reciclare diferențiat corespunzător sau să îl returneze distribuitorului dacă achiziționează un produs nou. În cazul distribuitorilor cu suprafață de vânzare de cel puțin 400 m<sup>2</sup>, este posibilă încredințarea gratuită a produselor de eliminat cu dimensiuni sub 25 cm, fără obligația de a efectua o achiziție. Colectarea diferențiată în vederea trimerii ulterioare a dispozitivelor către centrele de reciclare, tratare și eliminare contribuie la prevenirea efectelor potențial negative asupra mediului și sănătății și promovează reutilizarea și/sau reciclarea materialelor care intră în alcătuirea echipamentului. GEWISS participă activ la activitățile care promovează reutilizarea corectă, reciclarea și recuperarea echipamentelor electrice și electronice.

**RU** - Наличие на приборе или упаковке символа перернутого мусорного бака указывает о том, что отслужившее изделие должно утилизироваться отдельно от обычных бытовых отходов. Пользователь обязан сдать отслужившее изделие в надлежащий пункт раздельной утилизации отходов или передать его в розничную торговую организацию при покупке нового изделия. Розничные торговые организации с торговой площадью более 400 м<sup>2</sup> принимают на утилизацию бесплатно, без обязательства совершения покупки, изделия с размерами до 25 см. Правильная раздельная утилизация приборов с их последующим направлением на вторичную переработку или экологически безопасное захоронение позволяет уменьшить негативные воздействия на окружающую среду и здоровье людей и способствует повторному использованию материалов, из которых сделан прибор. GEWISS принимает активное участие в мероприятиях по обеспечению правильной вторичной переработки и утилизации электрического и электронного оборудования.

**SK** - Ak sa na zariadení alebo obale vyskytuje symbol prečikárutého odpadkového koša, znamená to, že výrobok nesmie byť po ukončení jeho životnosti zahrnutý do iného všeobecného odpadu. Používateľ musí vzáť postavený výrobok do strediska triedeneho odpadu alebo vrátiť obchodníkovi pri kúpe nového výrobku. Výrobky na znečistenie je možné bezplatne (bez povinnosti akchkoľvek nového nákupe) vrátiť obchodníkovi s predajnou plochou najmenej 400 m<sup>2</sup>, ak merajú menej ako 25 cm. Efektívny zber triedeného odpadu na ekologickú likvidáciu alebo ďalšiu recykláciu použitého zariadenia pomáha pri prevencii možných negatívnych dopadov na životné prostredie a zdravie obyvateľstva a podporuje opätovné použitie alebo recykláciu konštrukčných materiálov. Spoločnosť GEWISS sa aktívne podieľa na činnostiach, ktoré podporujú správne zužitkovanie a opätovné použitie alebo recykláciu elektrických a elektronických zariadení.

**SL** - Če je na opremi ali na embalaži simbol prebrtanega smetnjaka, to pomeni, da izdelka ob koncu življenjske dobe ni dovoljeno odstraniti skupaj s splošnimi odpadki. Uporabnik mora odsluženi izdelek odnesti v center za ločeno zbiranje odpadkov, ali pa ga ob nakupu novega izdelka vrniti trgovcu. Izdelke, ki jih je treba odstraniti, je mogoče brezplačno (brez obveznosti nakupa) izročiti trgovcu, ki ima vsaj 400 m<sup>2</sup> prodajnih površin – pod pogojem, da izdelek meri manj kot 25 cm. Učinkovito sistemo ločnega zbiranja odpadkov za okolju prijazno odstranjevanje odsluženih naprav in recikliranje pomaga pri omejevanju negativnega vpliva na okolje in zdravje ljudi, ter spodbuja ponovno uporabo oz. recikliranje surovin. GEWISS aktivno sodeluje pri dejavnostih v podporo pravilnemu zbiranju ter ponovni uporabi oz. recikliranju elektrčne in elektronske opreme.

**SV** - Symbolen med den överkorsade soplattan på apparaten eller på förpackningen betyder att produkten vid slutet av dess livslängd ska källsorteras separat från annat avfall. Efter användningen, ska användaren lämna in produkten till ett lämpligt källsorteringscenter eller återlämna den till återförsäljaren då han köper en ny produkt. Hos återförsäljaren på minst 400 m<sup>2</sup> går det att gratis återlämna produkter att källsortera, utan skyldighet att köpa en ny produkt, om de är mindre än 25 cm. En lämplig källsortering av den gamla apparat för återvinning, behandling och miljövänligt bortskaffande bidrar till att undvika potentiella negativa effekter på miljön och hälsorisker och främjar återanvändningen och/eller återvinningen av material som apparaten består av. GEWISS deltar aktivt i åtgärder som främjar en korrekt återanvändning, återvinning och återställning av elektriska och elektroniska apparater.

**TR** - Ekipman ya da ambalaj üzerinde çarpı bulanan çöp kovası sembolü var ise, bu sembol ürünün çalısma süresi bitiminde diğer genel atıklar arasına dahil edilmesine gerektiği anlamına gelmektedir. Kullanıcı eskiden ürettiği atıkları aynı şekilde çöplüğe atmalıdır ya da yeni bir ürün alırken satış noktasındaki emteli. Bertaraf edilecek ürünler, enabtan 25 cm'den az ölçüde halinde (yeni ürün satın almanız durumunda) 400 m<sup>2</sup> lik bir satış alanı içerisinde satılacaklar ücretsiz olarak teslim edilmektedir. Kullanılan cihazın çevre dostu bir şekilde bertaraf edilmesine yönelik etkin bir ayarınlmış atık toplama uygulaması ya da cihazın geri dönüştürülmesi, insanlar ve çevre üzerindekileri olumsuz etkileri gidermeye yardımcı olmaktadır ve insan malzemesinin yeniden kullanılmasını veya geri dönüştürülmesini teşvik etmektedir. Gewiss, elektrikli ve elektronik ekipmanları doğru bir şekilde kurtarılmasını ve yeniden kullanılmasını veya geri dönüştürülmesini yardımcı olan çalısmaalarda etkin olarak yer almaktadır.

**ZH** - 如果设备或包装上带有打叉的垃圾桶符号,则表示产品使用寿命到期后不得与其他普通废品混合处置。用户必须将废旧产品送往垃圾分类中心,或在购买新产品时将废旧产品交还零售商。如果废弃产品的尺寸在25 cm以内,可免费交给销售面积在400 m<sup>2</sup>以上的零售商(无需购买新设备)。通过高效的废品分类收集进行废旧设备的环保处理或后续循环利用,有助于避免对环境和人类健康造成潜在的不利影响,并鼓励人们反复利用和/或循环利用建筑材料。GEWISS积极投身反复利用或循环利用电子和电气设备的举措。

 **IT** Seguire le istruzioni e conservarle per la consegna all'utente finale. Evitare qualsiasi uso improprio, manomissioni e modifiche. Rispettare le vigenti norme sugli impianti. **AR** التمسك بالارشادات واستخدامها بحرص. تجنب إجراء تعديلات أو إجراء تعديلات الترميم باستخدام أو عبث أو سوء استخدام أو تعجب إلى المستخدم النهائي. لتسهيلها إلى المستخدم النهائي. تجنب أي سوء استخدام أو عبث أو إجراء تعديلات الترميم باستخدام أو عبث أو سوء استخدام أو تعجب إلى المستخدم النهائي. لتسهيلها إلى المستخدم النهائي. **BE** Прочитайте инструкции и соблюдайте правила техники безопасности. Избегайте любых некорректных действий, модификаций и изменений. Соблюдайте действующие нормы и правила. **BG** Следвайте тези инструкции и ги съхранявайте на безопасно място до доставката им до крайния потребител. Избягвайте всякаква неправилна употреба, модификации и изменения. Спазвайте действащите норми и разпоредби относно системите. **CS** Postupujte podle instrukcí a uschovejte je za účelem dodávky konečným uživateli. Využívejte se jakéhokoli nesprávného použití, neobdobné manipulace a úprav. Dodržujte aktuální platné předpisy týkající se těchto systémů. **DA** Folg instruktionerne og gem dem det til viderevejledning til slutbrugeren. Undgå enhver ukorrekt brug og ændringer. Overhold de gældende regler for anlæggene. **DE** Befolgen Sie die Anweisungen und bewahren Sie diese für eine Weitergabe an den Endbenutzer auf. Unsachgemäßer Gebrauch, Manipulationen und Änderungen sind zu vermeiden. Beachten Sie die für die Anlagen geltenden einschlägigen Normen. **EL** Ακολουθήστε τις οδηγίες και φυλάξτε τις για να τις παράχετε στον τελικό χρήστη. Αποφύγετε κάθε ακατάλληλη χρήση, παρεμβάσεις και τροποποιήσεις. Τηρείτε τους ισχύοντες κανονισμούς και εγκυκλίους. **EN** Follow the instructions and keep them safe for delivery to the end user. Avoid any misuse, tampering and modifications. Comply with the current regulations regarding the systems. **ES** Respetar las instrucciones y conservarlas para la entrega al usuario final. Evitar todo uso impropio, alteraciones y modificaciones. Respetar las normas vigentes sobre las instalaciones. **ET** Järgige juhiseid ja hoidke need lõppkasutajale tarvis ohusat kohas. Vältige väärkasutust, ümbermõtet ja muudatusi. Järgige sisetunde kohta kehtivaid määruseid. **FI** Noudata ohjeita ja säilytä ne laitteiden lopputkäyttäjälle luovuttamista varten. Vältä virheellistä käyttöä, laitteiston peukaloittoa ja muutosten tekemistä siihen. Noudata laitteistoja koskevia voimassa olevia säännöksiä. **FR** Observer les consignes et les conserver pour la livraison à l'utilisateur final. Éviter tout usage impropre, interventions illicites et modifications. Respecter les normes en vigueur sur les installations. **GA** Lean na teagracha agus coinneáil sábháilte iad ar mhaith le bheith curtha ar gairdhi chúig an úsáideoir deirid. Ní déan iad a mhi-úsáid, cuir isteach orthu ná iad a mhodhnú. Clóigh leis na rialacháin ádá i bhfeidhím faoi láthair maidir leis na córais. **HR** Sljedite upute i čuvajte ih na sigurnom kako biste ih mogli isporučiti krajnjem korisniku. Izbjegavajte nepravilan način upotrebe, neovlašteno mijenjanje i izmjene. Pridržavajte se trenutno važećih propisa po pitanju sustava. **HU** Kövesse az utasításokat és őrizze meg azokat a végfelhasználónak történő átadásig. Kerülje a helytelen használatot, a változtatásokat és módosításokat. A rendszerre vonatkozó érvényben lévő szabályozásokat őszintában járjon el. **KK** Чуқуларды оръанды және оны түпкі пайдаланушыға жеткізі үшін қауіпсіз жерде сақтаңыз. Кез келген дұрыс пайдаланбауға, жасанды күйшірмесін жасауға және қурылымның өзгертуге жол бермеңіз. Жүзілетіре қатысты ағымдары ережелерді ұстаныңыз. **LT** Laikykites instrukcijas ir pasidėkite jas saugojimo vietoje, kad galėtumėte perduoti galutiniam naudotojui. Venkite netinkamo naudojimo, neleistųjų pakeitimų ir modifikacijų. Laikykites galiojančių taisyklių, susijusių su sistemomis. **NL** Niet met ver instructies en saglabájet tás, lai nodotu tás gala lietotājam. Izvairieties no jebkādas ļaunprātīgas izmantošanas, viltošanas un modifikācijām. Rīkojieties saskaņā ar spēkā esošajiem noteikumiem, kas attiecas uz šo sistēmu. **MT** Segwi l-instrukzjonijiet u zommhom sikuri għall-konsumant lill-utent aħhari. Evita kwalunkwe użu żavri, tbaqgħbis u modifika. Kun konformi mar-regolamentni attwali fir-rigward tas-sistemi. **NL** Volg de instructies en bewaar ze voor de aflevering aan de eindknt. Vermijd elk oneigenlijk gebruik, gesleutel en wijzigingen. Neem de bestaande normen op de installaties in acht. **NO** Folg instruksene og oppbevar de for å overlevere de til sluttbrukeren. Unngå uegnet bruk, tulling eller endringer. Respektér normene som gjelder for anleggene. **PL** Postępuj zgodnie z instrukcjami i przechowywaj je zgodnie z zasadami bezpieczeństwa w celu dostarczenia do użytkownika końcowego. Nie dopuszczaj do użycia niezgodnego z przeznaczeniem, naruszenia ani wprowadzenia zmian. Przestrzegaj przepisów obowiązujących obecnie w odniesieniu do systemów. **PT** Sigaa as instruções e guarde-as para entrega ao utilizador final. Evite qualquer uso indevido, violações e modificações. Cumpra com os regulamentos em vigor em matéria de sistemas. **RO** Respectați instrucțiunile și păstrați-le într-un loc sigur pentru a le putea livra în stare nealterată utilizatorului final. Evitați utilizarea necorespunzătoare și efectuarea de modificări. Respectați reglementările în vigoare privind sistemele. **RU** Соблюдайте требования инструкции, сохраняйте инструкции для ее передачи конечному потребителю. Не допускайте ненадлежащего использования, вмешательства в и изменение конструкции. Соблюдайте действующие правила эксплуатации электроустановок. **SK** Postupujte podľa instrukcií a uschovejte ich na účel dodávky konečným uživateli. Využívejte se jakéhokoli nesprávného použití, neobdobné manipulácie a úprav. Dodržiavajte aktuálne platné predpisy týkajúce sa týchto systémov. **SL** Upoštevajte navodila in jih skrbno hranite, da jih boste lahko predali končnemu uporabniku. Izogibajte se napačni uporabi, aonejanju in kakršnim koli spremembam. Upoštevajte veljavne predpise o sistemih. **SV** Följ instruktionerna och förvara dem för överlämning till slutanvändaren. Undvik all slags olämplig användning, manipulationer och ändringar. Respektera gällande lagstiftning för systemen. **TR** Talimatları takip edin ve son kullanıcuya teslim etmek üzere güvenli bir şekilde saklayın. Herhangi bir hatalı kullanımdan, kurcalamaktan ve deęişiklikler yapmaktan kaçının. Sistemlere ilişkin yürürlükteki düzenlemelere uyun. **ZH** 遵循相关指示,并将其安全交付至最终用户手中。避免任何误用、篡改和修改。符合现行的系统相关规定。

Punto di contatto indicato in adempimento ai fini delle direttive e regolamenti UE applicabili:  
Contact details according to the relevant European Directives and Regulations:

GEWISS S.p.A. Via A.Volta, 1 IT-24069 Cenate Sotto (BG) Italy Tel: +39 035 946 111 E-mail: qualitymarks@gewiss.com

 **+39 035 946 111**  
8.30 - 12.30 / 14.00 - 18.00  
Lunedì - venerdì - monday - friday

 **+39 035 946 260**

 **sat@gewiss.com**  
**www.gewiss.com**