



PRODUCTINFORMATIEBLAD

SPOT FP FIX DIM 8 W 3000 K IP65/IP20 SI

SPOT FIREPROOF DIM | Inbouwspot, ronde vorm, brandwerend, dimbaar



PERFOR-
MANCE
CLASS

Toepassingsgebieden

- Vervanging van halogeenspots
- Hotelkamers
- Bars, restaurants
- Badkamers
- Accentverlichting
- Galerijen, musea
- Algemene verlichting

Productvoordelen

- Hoge lichtkracht
- Ontwerp komt overeen met de LEDVANCE DOWNLIGHT armaturenfamilie
- Energiebesparing van maximaal 90% vergeleken met halogeenlampspotlights
- Functioneel en minimalistisch ontwerp
- Eenvoudige installatie met snelle aansluiting
- Externe driver voor meer flexibiliteit (compatibel met geselecteerde dimdrivers)
- Ontworpen voor extra IP-bescherming
- 5 jaar garantie

Productkenmerken

- Brandbestendig (tot 90 minuten, getest volgens EN 1365-2: 2014 'brandweerstandstests voor dragende elementen - Deel 2: Vloeren en daken')
- Buiten gebruik en brandwerend (tot 90 minuten, BS476-20: 1987 en BS476-21: 1987)



- Compatibel met standaard plafonduitsnijdingen van 68 mm
- Kleurconsistentie begin: ≤ 4 SDCM
- Type beschermingsgraad, voorzijde: IP65

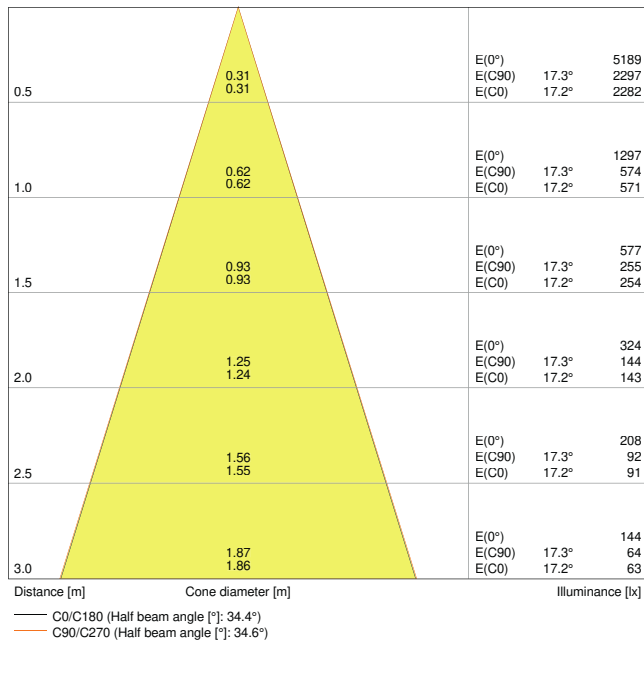
TECHNISCHE GEGEVENS

ELEKTRISCHE GEGEVENS

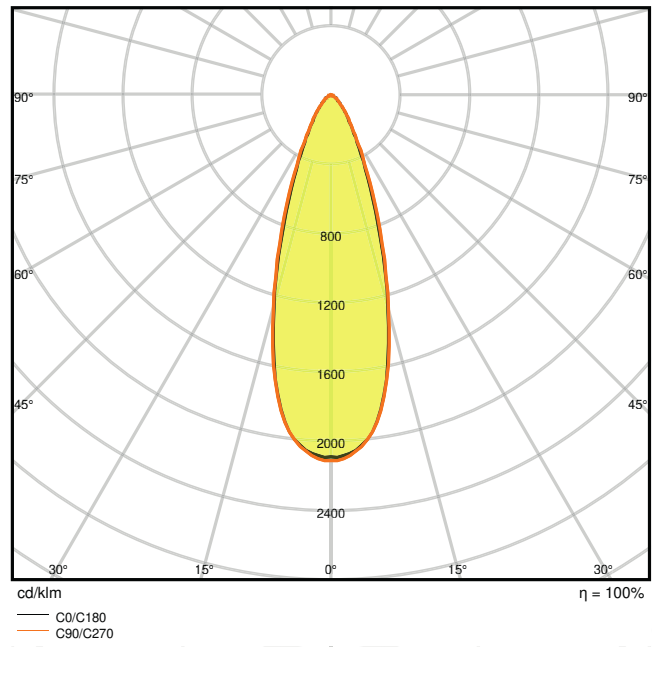
Nominale vermogen	8,00 W
Nominale spanning	220...240 V
Netfrequentie	50...60 Hz
Nominale stroom	170 mA
Max. armaturen op stroomonderbreke B16 A	200
Max. aantal armaturen per leidingbeveiligingsschakelaar C10	100
Max. aantal armaturen per leidingbeveiligingsschakelaar C16	200
Arbeidsfactor λ	> 0,90
Totale harmonische vervorming	20 %
Veiligheidsklasse	II
Bedrijfsmodus	Electronic control gear (ECG)

Fotometrische gegevens

Lichtstroom	620 lm
Lichtstroom efficiëntie	75 lm/W
Kleurtemperatuur	3000 K
Lichtkleur	Warm White
Kleurweergave-index Ra	> 80
Standaardafwijking van kleurproeven	≤ 4 sdc _m
Lichtsterkte	-
Flikkerwaarde Pst LM	-
Stroboscoopeffect waarde SVM	-
Fotobiologische veiligheidsgroep EN62778	RG0
Fotobiologische veiligheidsgroep EN62471	RG0
Stralingshoek	36 °



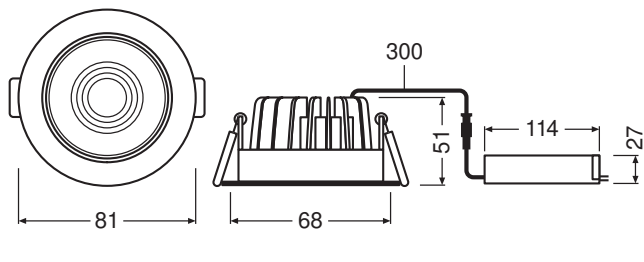
LDC typ cone



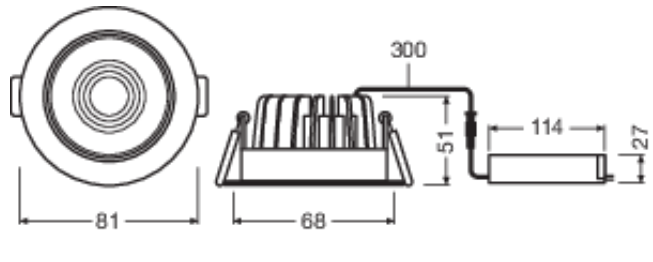
LDC typ polar

AFMETINGEN & GEWICHT

Diameter	81,00 mm
Hoogte	51,00 mm
Product gewicht	269,00 g



Product line drawing with numbers



Product line drawing with numbers

MATERIALEN & KLEUREN

Kleur van het product	Zilver
Kleur behuizing	Zilver
Body materiaal	Aluminium
Materiaal van lichtuitstralend oppervlak	PMMA
Glow Wire Test volgens IEC 60695-2-12	650 °C
Kwikgehalte	0.0 mg

TOEPASSING & MONTAGE

Omgevingstemperatuur bereik	-20...+45 °C
Type aansluiting	Schroefterminal, 2-polig (L, N)
Type bescherming	IP65/IP20
Beschermklasse IK (Schok bestendi [PIM]	IK06
Dimbaar	Ja
Type of dimming [GMS]	LEA / TR.EDG
Montagetype	Recessed
Montagelocatie	Plafond
Toepassingsomgeving	Indoor
Diameter inbouw opening	68 mm
Inbouwdiepte	90 mm
Vervangbare LED module	Niet vervangbaar
Met lichtbron	Ja

Levensduur

Levensduur L70/B50 @ 25 °C	50000 h ¹⁾
Levensduur L80/B10 @ 25 °C	40000 h ¹⁾
Levensduur L90/B10 @ 25 °C	20000 h
Aantal schakelcycli	100000

¹⁾ t[h]: L70 / B50 @ 25 °C (Ta), t[h]: L80 / B10 @ 25 °C (Ta), t[h]: L90 / B10 @ 25 °C (Ta)

VOORSCHAKELAPPARATUUR

E-VSA - Lengte	120 mm
ECG - Hoogte	35 mm

CERTIFICATEN & NORMEN

Normen	CE / CB / TÜV SÜD / EAC / RoHS
Gelimiteerde oppervlaktetemperatuur	Nee

Balschot veilig

Nee

Veiligheidsadvies

– Coördinatie met uw verantwoordelijke brandveiligheidsinspecteur is op voorhand vereist

DOWNLOADS

Documenten en certificaten



User instruction



Addon Technical Information



On-Pack-Info



Declarations Of Conformity CE



Declarations Of Conformity UKCA

Fotometrische- en lichtontwerpbestanden



IES file (IES)



LDT file (Eulumdat)



ULD file (DIALux)



ROLF file (RELUX)



LDC typ cone



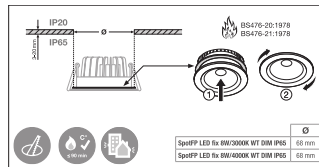
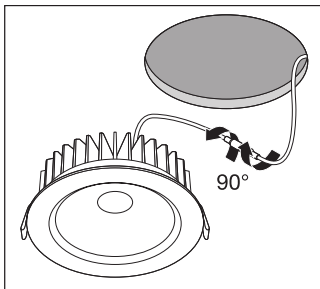
LDC typ polar

LOGISTIEKE GEGEVENS

Productcode	Verpakkingseenheid (stuks per verpakking)	Afmetingen (lengte x breedte x hoogte)	Brutogewicht	Volume
4058075127371	Vouwdoos 1	142 mm x 102 mm x 112 mm	355.00 g	1.62 dm ³
4058075127388	Verzenddoos 27	440 mm x 320 mm x 360 mm	10110.00 g	50.69 dm ³

De genoemde productcodes beschrijven de kleinste hoeveelheid die besteld kan worden. Eén verzendeenheid kan bestaan uit één of meer afzonderlijke producten. Bij het plaatsen van een order enkele of veelvoud van de verpakkingseenheid invoeren.

AANVULLENDE CATALOGUSINFORMATIE



Referenties / Links

– Voor garantie zie www.benelux.ledvance.com/garantie

DISCLAIMER

Onder voorbehoud van verandering zonder kennisgeving. Fouten en drukfouten voorbehouden. Zorg ervoor dat u de meest recente versie gebruikt.