

OPTOTRONIC® LED Power Supply

OTi DALI 15/220-240/1A0 LT2

OPTOTRONIC® INTELLIGENT
OTi DALI 15/220-240/1A0 LT2
Constant Current LED Power Supply

$I_{rated}[mA]$	$P_{rated}[W]$	$U_{rated}[V]$	$U_n[V]$ f _n [Hz]	$I_n[A]$	I	$t_c[°C]$
150-1050	18	7.5-54	220-240 0/50/60	0.12	0.95	-20...+50

$t_c = 80°C$

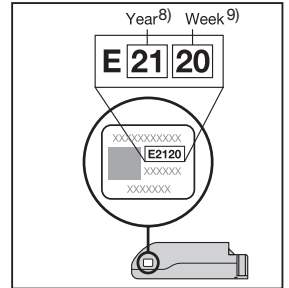
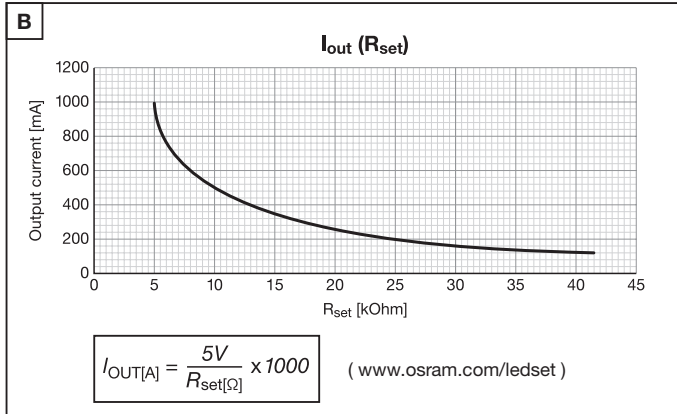
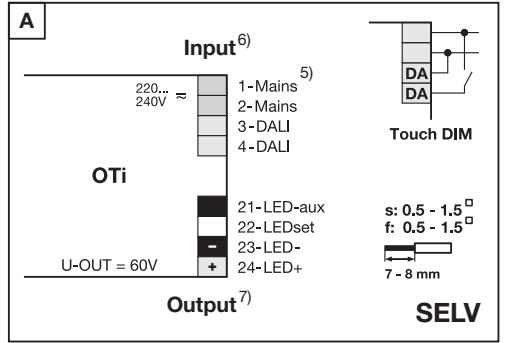
CE, RoHS, EMC, LUMINANCE Data, Data Energy Diagnostic, SELV, LEDset

U-OUT = 60V

LED-aux ● 21
 LEDset ● 22
 LED - ● 23
 LED + ● 24

OSRAM GmbH - Made in Bulgaria
 Berliner Allee 65
 86153 Augsburg
 Germany
 www.osram.com

picture only for reference, valid print on product⁴⁾



B16	130
B10	80
A	≤ 9 A
TH	40 μs
V_N AC	198–264
V_N DC	176–276

Safety information for independent installation and use¹⁰⁾

	OTi DALI 15 LT2 suitable for direct mounting in/on normally flammable surfaces ¹¹⁾	OTi DALI 15 LT2 not suitable for direct mounting in/on normally flammable surfaces ¹²⁾
t_c	$t_c \leq 75°C$	$75°C < t_c \leq 80°C$

MM marking according to DIN 57710 (mounting on easily inflammable surfaces): $t_c \text{ max} = 75°C$ permitted use¹³⁾

OSRAM

OPTOTRONIC® LED Power Supply | OTI DALI 15/220-240/1A0 LT2

Ⓒ Installing and operating information:

Connect only LED load type. LED module will be switched off when output voltage drops below 7.5V or rises above 54V.

Wiring information (see fig. A): Do not connect the outputs or LEDset interface of two or more units. The DALI interface provides basic insulation against mains. Output current adjustment – via LEDset interface (see fig. B, e.g. by a resistor) or via software programming using the DALI interface. Unit is permanently damaged if mains is applied to the terminals 21-24. Lines 21-24 max. 2 m whole length excl. modules.

Emergency Lighting: This LED power supply complies with EN 61347-2-13 Annex J and is suitable for emergency lighting fixtures according to EN 60598-2-22.

Technical support: www.osram.com, +49 (0)89-6213-60 00

1) Constant current LED Power Supply; 2) t_c point; 3) Made in Bulgaria by OSRAM; 4) picture only for reference, valid print on product; 5) Mains; 6) Input; 7) Output; 8) Year; 9) Week; 10) Safety information for independent installation and use; 11) OTI DALI 15 LT2 suitable for direct mounting in/on normally flammable surfaces; 12) OTI DALI 15 LT2 not suitable for direct mounting in/on normally flammable surfaces; 13) In order to meet the MM requirements (mounting on easily inflammable surfaces) according to DIN 57710, t_c max. = 75 °C is permitted.

Ⓓ Installations- und Betriebshinweise:

Schließen Sie nur LED-Lasttypen an. Das LED-Modul wird abgeschaltet, wenn die Ausgangsspannung unter 7.5 V sinkt oder über 54 V steigt.

Verdrahtungshinweise (siehe Abb. A): Die Ausgänge oder LEDset-Schnittstellen von zwei oder mehreren Geräten dürfen nicht verbunden werden. Die DALI-Schnittstelle bietet eine Basisisolation gegenüber der Netzversorgung. Einstellung des Ausgangsstroms = über LEDset-Schnittstelle (siehe Abb. B, z. B. durch einen Widerstand) oder über Softwareprogrammierung mithilfe der DALI-Schnittstelle. Das Gerät wird dauerhaft beschädigt, wenn an die Klammern 21 bis 24 Netzversorgung angelegt wird. Max. Gesamtlänge der Leitungen 21-24 ohne Module 2m.

Notbeleuchtung: Dieses LED-Betriebsgerät entspricht der Norm EN 61347-2-13, Anhang J und ist für Notbeleuchtungssysteme entsprechend EN 60598-2-22 geeignet.

Technische Unterstützung: www.osram.com, +49 (0)89-6213-60 00

1) Konstantstrom-LED-Betriebsgerät; 2) t_c -Punkt; 3) Hergestellt in Bulgarien von OSRAM; 4) Bild dient nur als Referenz, gültiger Aufdruck auf dem Produkt; 5) Netzversorgung; 6) Eingang; 7) Ausgang; 8) Jahr; 9) Woche; 10) Sicherheitsinformationen für die unabhängige Installation und Nutzung; 11) OTI DALI 15 LT2 eignet sich für die direkte Montage in/auf normal entflammbaren Oberflächen; 12) OTI DALI 15 LT2 eignet sich nicht für die direkte Montage in/auf normal entflammbaren Oberflächen; 13) Um die MM-Anforderungen (Montage auf leicht entflammbaren Oberflächen) gem. DIN 57710 zu erfüllen, ist t_c max. = 75 °C zulässig.

Ⓔ Informations pour l'installation et le fonctionnement :

Connecter uniquement un type de charge LED. L'arrêt de la charge se produit si U_{out} est inférieur à 7.5V ou supérieur à 54V.

Informations de câblage (voir fig. A) : Ne pas brancher les sorties ou l'interface LEDset de deux unités ou plus. L'interface DALI fournit une isolation de base du raccordement secteur. Configuration du courant de sortie = via interface LEDset (cf. figure B, résistance par ex.) ou via programmation logicielle avec l'interface DALI. L'unité est en permanence endommagée si le courant est appliqué aux bornes 21-24. Lignes 21-24 longueur totale max. 2 m hors modules.

Éclairage d'urgence : Cette alimentation LED est conforme à la norme EN 61347-2-13, annexe J, et convient aux installations d'éclairage d'urgence selon la norme EN 60598-2-22.

Support technique : www.osram.com, +49 (0)89-6213-60 00

1) Alimentation LED courant constant; 2) point t_c ; 3) Fabriqué en Bulgarie par OSRAM; 4) image non contractuelle, se référer aux inscriptions sur le produit; 5) Alimentation électrique; 6) Entrée; 7) Sortie; 8) Année; 9) Semaine; 10) Consignes de sécurité pour une installation et une utilisation indépendantes; 11) OTI DALI 15 LT2 est adapté au montage direct dans/sur des surfaces inflammables normales; 12) OTI DALI 15 LT2 n'est pas adapté au montage direct dans/sur des surfaces inflammables normales; 13) Afin de satisfaire aux exigences MM (montage sur surfaces facilement inflammables) conformément à la norme DIN 57710, une température t_c maximale de 75 °C est autorisée.

Ⓙ Informazioni su installazione e funzionamento:

Collegare solo il tipo di carico LED. Lo spegnimento del carico si verifica se U_{out} è inferiore a 7.5 V o superiore a 54 V.

Informazioni sul cablaggio (vedi fig. A): Non connettere le uscite o le interfacce LEDset di due o più unità. L'interfaccia DALI fornisce un isolamento di base contro la rete elettrica. Regolazione corrente in uscita = via interfaccia LEDset (vedi fig. B, ad es. da un resistore) o via programmazione software usando l'interfaccia DALI. L'unità viene danneggiata permanentemente se si applica la tensione di rete ai terminali 21-24. Linee 21-24 max. 2 m di lunghezza totale, moduli esclusi.

Illuminazione d'emergenza: Questo alimentatore LED, secondo EN 61347-2-13 allegato J, è adatto ad apparecchi di illuminazione di emergenza, conformemente a EN 60598-2-22.

Supporto tecnico: www.osram.com, +49 (0)89-6213-60 00

1) Alimentazione LED a corrente costante; 2) Punto t_c ; 3) Prodotto in Bulgaria da OSRAM; 4) immagine solo come riferimento, stampa valida sul prodotto; 5) Rete; 6) Ingresso; 7) Uscita; 8) Anno; 9) Settimana; 10) Informazioni di sicurezza per installazione e uso indipendenti; 11) OTI DALI 15 LT2 idoneo per il montaggio diretto in/su superfici normalmente infiammabili; 12) OTI DALI 15 LT2 non idoneo per il montaggio diretto in/su superfici normalmente infiammabili; 13) Per rispettare i requisiti MM (montaggio su superfici facilmente infiammabili) secondo il DIN 57710, è permessa una massima t_c = 75 °C.

Ⓖ Indicações de instalação y funcionamiento:

Conecte solo los tipos de carga LED. La carga se desconecta si la U_{out} es inferior a 7.5V o superior a 54 V.

Indicaciones sobre cableado (véase la fig. A): No conecte las salidas o la interfaz LEDset de dos o más unidades. La interfaz DALI ofrece un aislamiento básico frente a la red eléctrica. Ajuste de corriente de salida mediante interfaz LEDset (véase la fig. B, ejemplo de resistencia) o mediante programación de software con interfaz DALI. La unidad resultará dañada de forma permanente si se aplica tensión de suministro a los terminales del 21 al 24. La longitud total máxima de las líneas 21-24 sin módulos es de 2 m. Iluminación de emergencia: Esta fuente de alimentación LED cumple la norma EN 61347-2-13 Anexo J y es apta para la iluminación de emergencia conforme a la norma EN 60598-2-22.

Soporte técnico: www.osram.com, +49 (0)89-6213-60 00

1) Fuente de alimentación LED con corriente constante; 2) Punto t_c ; 3) Fabricado en Bulgaria por OSRAM; 4) La imagen solo es de referencia; la impresión válida se encuentra en el producto; 5) Red; 6) Entrada; 7) Salida; 8) Año; 9) Semana; 10) Información de seguridad para el uso y la instalación independientes; 11) El dispositivo OTI DALI 15 LT2 es adecuado para su montaje directo en superficies normalmente inflamables; 12) El dispositivo OTI DALI 15 LT2 no es adecuado para su montaje directo en superficies normalmente inflamables; 13) La t_c máxima permitida para cumplir los requisitos MM (montaje en superficies fácilmente inflamables) es de 75 °C según la DIN 57710.

Ⓟ Informação de instalação e funcionamento:

Ligue apenas a LEDs. O desligar da carga ocorre se a " U_{out} " estiver abaixo de 7.5V ou acima de 54V. Informação sobre ligações dos cabos (fig. A): Não interligue as saídas ou a interface LEDset de duas ou mais unidades. A interface DALI proporciona um isolamento básico na rede. Regulação da corrente de saída = via interface LEDset (ver fig. B, por ex. com um resistor) ou mediante programação de software utilizando a interface DALI. O transformador ficará permanentemente danificado se for aplicada alimentação aos terminais 21-24. Linhas 21-24 máx. 2 m de comprimento total excluindo os módulos.

Illuminação de emergência: Esta fonte de alimentação LED cumpre os requisitos do anexo J da norma EN 61347-2-13 e é adequada para a instalação em sistemas de iluminação de emergência conforme EN 60598-2-22.

Apoio Técnico: www.osram.com, +49 (0)89-6213-60 00

1) Alimentação elétrica do LED por corrente constante; 2) Ponto t_c ; 3) Fabricado na Bulgária pela OSRAM; 4) imagem apenas para referência, estampa válida no produto; 5) Linha de alimentação elétrica; 6) Entrada; 7) Saída; 8) Ano; 9) Semana; 10) Informação de segurança para instalação e utilização independentes; 11) OTI DALI 15 LT2 adequado para a montagem direta em superfícies normalmente inflamáveis; 12) OTI DALI 15 LT2 não adequado para a montagem direta em superfícies normalmente inflamáveis; 13) Para cumprir os requisitos de MM (montagem em superfícies facilmente inflamáveis) conforme DIN 57710, t_c máx. = 75 °C é permitido.

Ⓝ Πληροφορίες εγκατάστασης και χειρισμού:

Συνδέστε μόνο τύπο φόρτισης LED. Το φορτίο απενεργοποιείται όταν η τάση εξόδου (U_{out}) είναι κάτω από 7.5V ή άνω των 54V.

Πληροφορίες καλωδίωσης (βλ. εικ. Α): Μη συνδέετε τις εξόδους ή τη διαστήρι LEDset δύο ή περισσότερων μονάδων. Η διαστήρι DALI παρέχει βασική μόνωση από τη ηλεκτρική ροή. Ρύθμιση ρεύματος εξόδου = μέσω διαστήρι LEDset (βλ. εικ. Β, π.χ. με αντιστάτη) ή μέσω προγραμματισμού λογισμικού με χρήση της διαστήρις DALI. Η μονάδα υφίσταται μόνιμη βλάβη εάν οι ακροδέκτες 21-24 συνδεθούν με προφύλαξη ρεύματος. Γραμμές 21-24 2 μέτρα μέγ. συνολικό μήκος, χωρίς τις μονάδες.

Φωτισμός έκτακτης ανάγκης: Η προφύλαξη αυτού του LED είναι σύμφωνα με το EN 61347-2-13 Παράρτημα J και κατάλληλη για προϊόντα φωτισμού έκτακτης ανάγκης σύμφωνα με το EN 60598-2-22.

Τεχνική υποστήριξη: www.osram.com, +49 (0)89-6213-60 00

1) Ηλεκτρική προφύλαξη συνεχούς ρεύματος με LED; 2) Σημείο ενοχής t_c ; 3) Κατασκευάζεται στη Βουλγαρία από την OSRAM; 4) Η εικόνα είναι ενδεικτική. Η χρήση πληροφοριών είναι στο προϊόν; 5) Δίαιτος; 6) Εισόδος; 7) Εξόδος; 8) Έτος; 9) Εβδομάδα; 10) Οδηγίες ασφαλείας για ατομική εγκατάσταση και χρήση; 11) OTI DALI 15 LT2 – είναι κατάλληλο για απευθείας εφαρμογή σε/πάνω σε επιφάνειες που είναι κατά κανόνα εύφλετες; 12) OTI DALI 15 LT2 – δεν είναι κατάλληλο για απευθείας εφαρμογή σε/πάνω σε επιφάνειες που είναι κατά κανόνα εύφλετες; 13) Για τη τήρηση των προδιαγραφών MM (ποσότητα των εύφλετων επιφανειών σύμφωνα με το πρότυπο DIN 57710, επιτρέπεται λειτουργία σε μέγιστη θερμοκρασία = 75 °C.

Ⓛ Installatie- en gebruiks instructies:

Sluit alleen het type voor LED-vermogen aan. Het vermogen wordt uitgeschakeld als U_{out} minder dan 7.5 V of meer dan 54 V is.

Informatie over bedrading (zie fig. A): Sluit niet de uitgangen of LEDset-interface van twee of meer units aan. De DALI-interface biedt een basisisotatie tegen netspanning. Aanpassing van uitgangsstroom = via LEDset-interface (zie fig. B, bijv. door een weerstand) of via software programmering met de DALI-interface. De eenheid wordt permanent beschadigd als de netsstroom wordt aangesloten op aansluitpunten 21-24. Leidingen 21-24 max. 2 m totale lengte excl. modules.

Notvoedinglichting: Deze LED-stroomvoorziening is in overeenstemming met EN 61347-2-13 addendum J en is geschikt voor noodverlichtingsarmaturen volgens EN 60598-2-22.

Technische ondersteuning: www.osram.com, +49 (0)89-6213-60 00

1) Constante stroom LED voeding; 2) t_c -punt; 3) Geproduceerd in Bulgarije door OSRAM; 4) afbeelding slechts ter informatie, zie geldig steekproef op product; 5) Net; 6) Ingang; 7) Uitgang; 8) Jaar; 9) Week; 10) Veiligheidsinformatie voor onafhankelijke montage en gebruik; 11) OTI DALI 15 LT2 geschikt voor directe bevestiging in/ op gewone brandbare oppervlakken; 12) OTI DALI 15 LT2 ongeschikt voor directe bevestiging in/ op gewone brandbare oppervlakken; 13) Om te kunnen voldoen aan de MM-eisen (bevestiging op licht ontvlambare oppervlakken) volgens de norm DIN 57710, is t_c max. = 75 °C goedgekeurd.

Ⓢ Installations- och bruksinformation:

Anslut endast laster av LED-typ. DALI-gränssnittet ger grundläggande isolering mot huvudledningen. Anslut kopplars bort om U_{out} blir under 7.5 V eller över 54V. Kopplingsinformation (se fig. A): Koppla inte höj kontakterna eller LEDset-gränssnittet från två eller fler enheter. DALI-gränssnittet ger grundläggande isolering mot huvudledningen. Justering av strömeffekt = via DALI-gränssnittet (se fig. B, t.ex. vid en resistor) eller via programvaru som använder DALI-gränssnittet. Enheten går sönder om näströmmen ansluts till kontaktarna 21-24. Den maximala totala längden på ledningarna 21-24 är 2 m utan moduler.

Nödbelysning: Denna LED-strömlevering uppfyller SS-EN 61347-2-13 bilaga J och är lämplig för nödbelysningsarmaturer enligt SS-EN 60598-2-22.

Tekniskt stöd: www.osram.com, +49 (0)89-6213-60 00

1) Konstantström LED-strömlevering; 2) t_c -punkt; 3) Tillverkad i Bulgarien av OSRAM; 4) Bild endast avsedd som referens, giltigt tryck på produkt; 5) Nätspanning; 6) Ingång; 7) Utgång; 8) År; 9) Vecka; 10) Säkerhetsinformation för fristående installation och användning; 11) OTI DALI 15 LT2 lämplig för direkt montering i/på vanligtvis lättantändliga ytor; 12) OTI DALI 15 LT2 lämplig för direkt montering i/på vanligtvis lättantändliga ytor; 13) För att uppfylla MM-kraven (montering på brandfarliga ytor) enligt DIN 57710, högsta tillåtna Tc-temp. är 75 °C.

Ⓜ Asemnusa y käyttöohjeita: Kytke ainoastaan led-kuormustyyppiin. Ali- tai ylikuormitus tapahtuu, jos U_{out} on alle 7.5 V tai yli 54 V.

Kytkevätiedot (katso kaavio A): Älä kytke kahden tai useamman yksikön lähtöjä tai LEDset-liitäntäjä toisiinsa. DALI-liitäntä tarjoaa varovarmen peruseristyksen. Lähivirtauksen säätö = LEDset-liitäntän kautta (katso kuva B, esim. vastuksen avulla) tai ohjelmointi ohjelmiston kautta DALI-liitäntä käyttämällä. Yksikkö vahingoittuu jos kytkentävirrat 21-24 liitetään sähköverkkoon. Linjat 21-24 maks. 2 m kokonaispituus.

Varuvalaisus: Tämä LED-virtalähde on EN 61347-2-13-standardin liitteen J mukainen ja soveltuu varuvalaisusasennuksiin EN 60598-2-22-standardin mukaisesti.

Tekninen tuki: www.osram.com, +49 (0)89-6213-60 00

1) Tasavirtalähde led-moduuleille; 2) t_c -piste; 3) Valmistanut Bulgariassa OSRAM; 4) kuva on vain viitteellinen, tuotesen painettu on pätevä; 5) Verkkojännite; 6) Sisääntulo; 7) Ulostulo; 8) Vuosi; 9) Viikko; 10) Eristäviä asemnusa y käyttöä koskevat turvallisuusohjeet; 11) OTI DALI 15 LT2, joka soveltuu asemnusetäisyisen normaalisti syttyville alustoille; 12) OTI DALI 15 LT2, joka ei soveltuu asemnusetäisyisen normaalisti syttyville alustoille; 13) MM-vaatimusten täyttämiseksi (asennus helposti syttyville pinnoille) standardin DIN 57710 mukaisesti, sallittu t_c -enimmäisarvo = 75 °C.

OPTOTRONIC® LED Power Supply | OTI DALI 15/220-240/1A0 LT2

(N) Instalacijske i driftsinformacije: Koble kun til LED-lastpyster. Lasten blir koblet ut hvis U_{out} er mindre enn 7.5 V eller mer enn 54 V.

Kablingsinformasjon (se fig. A): Ikke koble sammen uttakene eller LED-set-grensesnittet til to eller flere enheter. DALI-grensesnittet gir grunnleggende isolering mot nettestrom. Justering av utgangsstrøm – via LED-set-grensesnitt (se fig. B, f.eks. ved en motstand) eller via programmerare ved bruk av DALI-grensesnitt. Enheten er permanent skadet hvis strømmettet brukes i terminalene 21-24. Ledningene 21-24 maks. 2 m fullt ladd ekskl. moduler.

Nedbelysning: Denne LED-strømforsyningen overholder EN 61347-2-13 vedlegg J og er egnet for nedbelysarmaturer iht. EN 60598-2-22.

Teknisk støtte: www.osram.com, +49 (0)89-6213-60 00

1) Konstant strøm LED strømforsyning; 2) τ_c -punkt; 3) Laget hos OSRAM i Bulgaria; 4) Bilde kun for referansesformål, gyldig påtrykk på produktet; 5) Ledningensett; 6) Inngang; 7) Utgang; 8) Av- / On; 9) Uke; 10) Sikkerhetsinformasjon for uafhængig installation og bruk; 11) OTI DALI 15 LT2 som er egnet til direkte montering / på normalt sett antennelige overflater; 12) OTI DALI 15 LT2 som ikke er egnet til direkte montering / på normalt sett antennelige overflater; 13) For å oppfylle MM-kravene (montering på lettantennelige overflater) i henhold til DIN 57710 er TC-max. = 75 °C tillatt.

(DK) Installations- og driftsplysninger:

Tilslut kun LED av ledningstypen. Belastingen afbrydes hvis U_{out} er under 7.5 V eller over 54 V. Anvisninger for bestandsføring (se fig. A): Forbind ikke LEDSet-grensefladen eller udgangene fra to eller flere enheder. DALI-grensefladen giver en grundlæggende isolering mod tynsnetet. Justering af udgangsstrøm – via LEDSet-grensefladen (se fig. B, f.eks. ved en modstand) eller via softwareprogrammering ved hjælp af DALI-grensefladen. Enheden skades permanent, hvis netstrømmen uiløselig klemmerne 21-24. Linjerne 21-24 maks. 2 m fullt ladd eksklusive moduler.

Nedbelysning: Denne LED-strømforsyning opfylder bilag J af EN 61347-2-13 og er velegnet til nedbelysningsarmaturer i henhold til EN 60598-2-22.

Teknisk assistance: www.osram.com, +49 (0)89-6213-60 00

1) Konstant strøm LED strømforsyning; 2) τ_c -punkt; 3) Fremstillet i Bulgarien af OSRAM; 4) billede er kun til referanse, gyldigt tryk på produktet; 5) El-net; 6) Input; 7) Output; 8) Av; 9) Uge; 10) Sikkerhetsinformator for uafhængig installation og brug; 11) OTI DALI 15 LT2 er egnet til direkte montering / på normalt brendbare overflater; 12) OTI DALI 15 LT2 er ikke egnet til direkte montering / på normalt brendbare overflater; 13) Med henblik på tilfældige af 75 °C-kravene (montering på let brendbare overflater) i henhold til DIN 57710, maks. tilladt τ_c = 75 °C.

(PZ) Informace k instalaci a provozu:

Podpíjíme pouze LED zátěž. Zátěž je odpojena, pokud je výstupní napětí nižší než 7.5 V nebo vyšší než 54 V.

Informace k zapojení (viz obr. A): Nespájajte výstupy alebo rozhraní LEDSet dvoch alebo viacerých jednotiek. Rozhraní DALI zabezpečuje základnú izoláciu proti síti. Upravu výstupného prúdu – přes rozhraní LEDSet (viz obr. B, např. rezistor) nemůžete pomocí softwarové programování s využitím rozhraní DALI. Jednotka je trvale poškozena, jestliže je na svorky 21-24 připojeno síťové napětí. Vedení 21-24 maks. 2 m plná délka bez modulu.

Novouze osvětlení: Tento napájecí pro LED je v souladu s přílohou J normy EN 61347-2-13 a je vhodný pro bezpečnostní osvětlení podle EN 60598-2-22.

Technická podpora: www.osram.com, +49 (0)89-6213-60 00

1) Napájecí LED konstantním proudem; 2) bod měření teploty τ_c ; 3) Vyrobeno v Bulharsku společností OSRAM; 4) obrázek jen jako referenční, platný potisk je na výrobku; 5) Síť; 6) Vstup; 7) Výstup; 8) Rok; 9) Týden; 10) Bezpečnostní informace pro samostatnou instalaci a používání; 11) OTI DALI 15 LT2 vhodný pro přímou montáž do normálně hořlavých povrchů / na normálně hořlavé povrchy; 12) OTI DALI 15 LT2 nevhodný pro přímou montáž do normálně hořlavých povrchů / na normálně hořlavé povrchy; 13) Pro splnění požadavků MM (montáž na snadno hořlavé povrchy) podle normy DIN 57710 je povolena τ_c max. = 75 °C.

(RU) Информация по монтажу и использованию:

Подключайте только светодиодные устройства. Отключение нагрузки происходит только в том случае, если U_{out} опускается ниже 7.5 В или поднимается выше 54 В.

Информация о подключении (см. рис. А): Не соединяйте выходы либо интерфейсы LEDSet двух или более устройств. Интерфейс DALI обеспечивает базовую изоляцию от электросети. Регулировку выходного тока – через интерфейс LEDSet (см. рис. В, например, с помощью резистора) или путем программирования в ПО с использованием интерфейса DALI. Устройство будет необратимо повреждено, если сетевое питание будет подано к клеммам 21-24. Выходы 21-24 макс. общая длина – 2 м, искл. модули.

Аварийное освещение: Данный источник электропитания LED соответствует стандарту EN 61347-2-13, дополнение J, и подходит для установки аварийного освещения по стандарту EN 60598-2-22.

Техническая поддержка: www.osram.ru, +7 495 935 70 70

1) Питанье светодиодов постоянным током; 2) датчик контроля теплового режима; 3) Сделано в Болгарии компанией OSRAM; 4) изображенное использование только в качестве примера, действительная печать на продукте; 5) Питание; 6) Вход; 7) Выход; 8) Год; 9) Неделя; 10) Информация по технике безопасности при независимом монтаже и использовании; 11) OTI DALI 15 LT2 пригоден для непосредственной установки на поверхности из нормально воспламеняемых материалов; 12) OTI DALI 15 LT2 не пригоден для непосредственной установки на поверхность из нормально воспламеняемых материалов; 13) С учетом требований категории MM (установка на легко воспламеняющихся поверхностях) согласно стандарту DIN 57710, разрешенная максимальная температура составляет 75 °C.

(KZ) Ақпаратты орнату және қолдану тәртібі ақпарат:

Тек LED қуат түрін қосыңыз. Қуат, егер 7.5В шамасынан төмен немесе немесе немесе 54В шамасынан жоғары болған кезде сөнеді.

Сымдар жұбісті тұрақы ақпарат (А суреттерін қараңыз): Екі не одан артық блоктың шығыстары немесе LEDSet интерфейсінің қоспады. DALI интерфейсін электр желісінің негізгі оқшалу функциясын қамтамасыз етеді. Шығыс тоқты реттеу – LEDSet интерфейсін (В суретін қараңыз), мысалы, резистор арқылы) немесе DALI интерфейсін пайдаланатын бағдарламалық жасақтама арқылы. Егер электр желісі 21-24 терминалдарына, 21-24 желілеріне, барынша ұзындығы 2 м модульдеріне қатысты қолданылса, қондырғы тұрақты түрде істен шығады.

Қауіпсіздік жарығы: Бұл жарықдиодты қуат көзі EN 61347-2-13 стандартының J қосымшасындағы талаптарға сәйкес келеті және EN 60598-2-22 стандартына сәйкес аспаптық жағдайда жарықтандыру жабықтыры үшін жарамды.

Техникалық қолдау: www.osram.ru, +7 495 935 70 70

1) Тұрақты LED ток берілігі; 2) TC нүктесі; 3) Болгарияда OSRAM жасалған; 4) Сурет тек мысал ретінде көрсетілген; жарамды басымның өнімде; 5) Электр желісі; 6) Кіріс қуат; 7) Шығыс қуат; 8) Жыл; 9) Ата; 10) Жеке орнату және пайдалануға арналған қауіпсіздік ақпаратты; 11) OTI DALI 15 LT2 қалыпты қаржының жаратын зат беттерін ішіне (үстінде орнатуға арналған); 12) OTI DALI 15 LT2 қалыпты қаржының жаратын зат беттерін ішіне / тұтаны орнатуға арналған; 13) DIN 57710 стандарты бойынша MM талаптарына (жеңіл тұтанын беттерге монтаж) сәйкес болу үшін макс. T_c = 75 °C шамасы рұқсат етіледі.

(H) Beépítési és mőködtetési információk:

Csak LED jelre! Ellenőrizze csatlakozásokat. A terhelés lekapcsolódik, amennyiben a kimeneti feszültség (U_{out}) 7.5V alul, vagy 54V felett van.

Vezetékező információ (lásd A rajz): Ne kapcsolja össze két vagy több egység kimenetét vagy LEDSet-interfészt. A DALI interfész biztosítja a hálózati csatlakozó elleni alapszigetelést. A kimeneti áramerősség a LEDSet-interfészen (lásd a B ábrát, pl. ellenállással) vagy softveres programozással, a DALI interfészen szabályozható. A készülék töltékeny, ha a hálózati feszültség az 21-24 terminálra kerül. A 21-24 terminálakon lévő vezeték maximális hossza 2 m.

Vészvilágítás üzeme: Ez a LED-tápegység megfelel az EN 61347-2-13 szabvány J mellékletének, és az EN 60598-2-22 szabvány értelmében alkalmas vészvilágító lámpákhoz való használatra.

Technikai támogatás: www.osram.com, +49 (0)89-6213-60 00

1) Áramgenerátor LED tápegység; 2) hővédelmi egység; 3) Gyártja Bulgáriában az OSRAM; 4) az ábra csak illusztráció, érvényes felirat a termékén; 5) Hálózat; 6) Bemenet; 7) Kimenet; 8) Év; 9) Hétfő; 10) Biztonsági információk a független felszereléshez és használathoz; 11) Normális körülmények között gyűlékony felületekre/ felületekre való közvetlen beszereléshez alkalmas OTI DALI 15 LT2; 12) Normális körülmények között gyűlékony felületekre/ felületekre való közvetlen beszereléshez nem alkalmas OTI DALI 15 LT2; 13) Az MM követelményeknek megfelelően gyűlékony felületekre való felszereléshez való megfeleléshez a DIN 57710 szabvány szerint a τ_c értéket legfeljebb 75 °C lehet.

(PL) Wskazówki dotyczące instalacji i użytkowania:

Podłączać wyłącznie diodye źródła światła. Interfejs DALI zapewnia podstawową izolację od sieci elektrycznej. Źródło światła wystawia się, gdy U_{out} wyniesie mniej niż 7.5V lub powyżej 54V.

Nie łączyć ze sobą wyjścia zestyawu diod LED dwóch lub większej liczby zestyaw. Interfejs DALI zapewnia podstawową izolację od sieci elektrycznej. Dostrawianie prądu wystawiono – przez interfejs zestyawu diod LED (patrz rys. B, np. przez rezystor) lub przez oprogramowanie za pomocą interfejsu DALI. Dopuszczalne napięcie do zacisków 21-24 spowoduje nieodwracalne uszkodzenie urządzenia. Maksymalna łączna długość przewodów 21-24 wynosi 2 m bez modułu.

Oświetlenie awaryjne: Ten zasilacz LED spełnia wymagania Załącznika J do normy EN 61347-2-13 i jest odpowiedni do oprav oświetlenia awaryjnego zgodnie z normą EN 60598-2-22.

Wsparcie techniczne: www.osram.com, +49 (0)89-6213-60 00

1) Zasilacz prądu do LED; 2) punkt pomiaru temperatury τ_c ; 3) Wyprodukowano w Bułgarii przez OSRAM; 4) Obraz służy jedynie jako informacja, obowiązujący nadruk znajduje się na produkcie; 5) Zasilanie; 6) Wejście; 7) Wyjście; 8) Rok; 9) Tydzień; 10) Informacje dotyczące bezpieczeństwa samodzielnego montażu i użytkowania; 11) OTI DALI 15 LT2 nadaje się do montażu bezpośrednio w materiałach normalnie palących; 12) OTI DALI 15 LT2 nie nadaje się do montażu bezpośrednio w materiałach normalnie palących; 13) W celu spełnienia wymagań MM (montaż na powierzchniach łatwo palących) zgodnie z normą DIN 57710 dopuszczalna temperatura maksymalna w punkcie τ_c wynosi 75 °C.

(SK) Informácie o inštalácii a prevádzke:

Prípojíajte len zaťaženie typu LED. Vypnutie zaťaženia nastane, ak je hodnota U_{out} nižšia ako 7.5 V alebo vyššia ako 54 V.

Informácie o zapojení (viď obr. A): Nespájajte výstupy alebo rozhrania LEDSet dvoch alebo viacerých jednotiek. Rozhranie DALI poskytuje základnú izoláciu voči elektrickej sieti. Nastavenie výstupného prúdu – prostredníctvom rozhrania LEDSet (pozri obr. B, napr. cez rezistor) alebo prostredníctvom softvérového programovania použitím rozhrania DALI. V prípade porážky hlavneho alebo nájdenia na terminály 21 – 24 dôjde k nevratnému poškodeniu zariadenia. Vedenia 21-24 môžu mať maximálnu celkovú dĺžku 2 m bez modulu.

Núdzové osvetlenie: Tento napájecí zdroj LED je v súlade s normou EN 61347-2-13, príloha J a je vhodný pre núdzové osvetľovacie zariadenia podľa normy EN 60598-2-22.

Technická podpora: www.osram.com, +49 (0)89-6213-60 00

1) LED napájecí zdroj s konstantním proudem; 2) bod měření teploty τ_c ; 3) Vyrobeno společností OSRAM v Bulharsku; 4) obrázek je jen pro referenční, reálna potisk sa nachádza na výrobku; 5) Napájanie; 6) Vstup; 7) Výstup; 8) Rok; 9) Týdeň; 10) Bezpečnostné pokyny pre samostatnú inštaláciu a používanie; 11) OTI DALI 15 LT2 vhodný na montáž priamo do / na obvykle hořlavé povrchy; 12) OTI DALI 15 LT2 nie sú vhodné na montáž priamo do / na obvykle hořlavé povrchy; 13) Na splnenie požiadaviek MM (montáž na ľahko zapálne povrchy) podľa normy DIN 57710 je povolená τ_c max. = 75 °C.

(SL) Informacije o namestitvi in delovanju:

Priključite samo LED vrsto obremenitve. Izklp obremenitve se zgodi, če U_{out} je pod 7.5 V ali nad 54 V.

Informacije o ožičenju (glejte sliko A): Ne priključite izhodov ali vmesnih klopov LED dvoh ali več enot. Vmesnik DALI zagotavlja osnovno izolacijo omenjene napetosti. Priključitev izhodnega toka prek vmesnika kompleta LED (glejte sliko B, npr. z uporabo ali s programiranjem) programsko opreme z uporabo vmesnika DALI. Enota je trajno poškodovana, če omeženo napetost se uporablja za terminalov 21-24. Največja skupna dolžina linija 21-24 brez modula je 2 m.

Zasilna razsvetljava: To LED-napajanje je skladno z EN 61347-2-13 Priloga J in je primerno za vire zasilne razsvetljave v skladu z EN 60598-2-22.

Technična podpora: www.osram.com, +49 (0)89-6213-60 00

1) Stalni tok napajanje LED; 2) senzor temperature; 3) Narejeno v Bolgariji. Proizvajalec: OSRAM; 4) Slika je samo za referenco, veljavni natpis je na izdelku; 5) Napajanje; 6) Vhod; 7) Izhod; 8) Leto; 9) Teden; 10) Informacije o varnosti za neodvisno instalacijo in uporabo; 11) OTI DALI 15 LT2 je primeren za neposredno montažo na normalno vnetljivi površini; 12) OTI DALI 15 LT2 ni primeren za neposredno montažo na normalno vnetljivi površini; 13) Za izpolnitev zahtev MM (gradnja na lahko vnetljivi površine) v skladu s standardom DIN 57710 je najvišja dovoljena temperatura senzora 75 °C.

(TR) Kurulum ve işletim bilgisi: Sadece LED yük türünü bağlayın. Üçü 7.5V altında veya 54V üstünde olursa yük kapalı. Bağlantı bilgisi (bakınız şekil A): ki veya daha fazla ünitenin grupsuna veya LEDset arızasını bağlayın. DALI arızaları, elektrik bağlantısına karşı temel izolasyon sağlar. Çekim akımı düzenlemesi = LEDset arızası (bkz. şekil B, 6) rezistans tarafından veya DALI arızası kullanılarak yanlış programlama aracılığıyla. 21-24 terminaline sebzeli vidayı uygulayın. Ünlük olarak darak hale getirin. Hatlar 21-24, modüller hariç; tam olarak maks. 2 metre. Açılı aydınlatma. Bu LED güç kaynağı, EN 61347-2-13 (Ek 3) ile uyumludur ve EN 60598-2-22 uyuncu akım durum işleme armatürlerini içerir. Ürünler. Teknik destek: www.osram.com, +49 (0)89-6213-60 00

1) Sabit akım LED yük kaynağı; 2) t_ç ölçüm noktası; 3) OSRAM tarafından Belgristan'da üretilmiş 4) resim yalnızca referans amaçlıdır, gerçek baskı üniti uzundur. 5) Şebeke; 6) Yıkma; 7) Çıkış; 8) Yıkma; 9) Hatlar; 10) Bağlantı noktası; 11) Güçlendirici; 12) 11'inci modülün güç kaynağına yönelik giriş/çıkış/uzunmeçre doğrudan montajı uygun OTI DALI 15 L12; 13) Kendiliğinden yancık çıkartma için/uzunmeçre doğrudan montajı uygun olmayan OTI DALI 15 L12; 13) DIN 57710 uyanca, MM gerekşimlerini (kolay yancık yüzerler montaj) yerine getirmek için üniti verilen en yüksek te deęer 75°C'dir.

(HR) Informacija o ugradnji i rukovanju: Spojite samo LED vrstu opterećenja. Isključenje opterećenja događa se ako je Uçut ispod 7.5 V ili više od 54 V. Informacija o ožicanju (vidi odjeljak A): Nemogući je spajati više od četiri LEDset jedinice u jednu grupu. Izolirajte svaku grupu LEDset jedinice uz pomoć izolacijske trake. Prikladna izlazna struja = putem sužavanja LEDset (pogledajte sl. B, npr.: za otpornik ili putem softverskog programiranja u sučelju DALI. Jedinica je trajno oštećena ako se mrežni napon primjeni na priključke 21-24. Maks. ukupna dužina vodova 21-24 izveć modula je 2 m. Pomoćna rasvjeta: Ovo LED napajanje sukladno je s normom EN61347-2-13. Dodatak J je te pogodno za instalacije rasvjetle u finim stanicama u skladu s normom EN 60598-2-22. Tehnička podrška: www.osram.com, +49 (0)89-6213-60 00

1) Pomoćno rasvjetlo za LED koji konstantno isporučuje elek. energiju; 2) točka tk; 3) Ražoz Bulgaria OSRAM Bulgariska; 4) silika štapa kao referenca, važeće za referencu, važeće za referencu (pogledajte fig. A); 5) mrežni napon; 6) Godina; 7) Uredaj; 8) Sigurnosne informacije za samostalnu instalaciju i upotrebu; 11) Uredaj; 12) OTI DALI 15 L12 prikladan je za izravnu ugradnju u / montažu na normalno zapaljivo površine; 12) Uredaj OTI DALI 15 L12 nije prikladan za izravnu ugradnju u / montažu na normalno zapaljivo površine; 13) Da bi se zadovoljilo MM predviđeni (jednostavna montaža na zapaljivim površinama) u skladu s normom DIN 57710, dopuštena maksimalna temperatura na testnoj točki je 75 °C.

(RO) Instrucțiunile de montaj și operare: Conectați numai surcini tip LED. Deconectați surcini ar la loc dacă Uçut (tensiunea de iserie) este mai mică de 7.5V sau mai mare de 54V. Indicații de cablare (vedeți fig. A): Nu conectați iseriele sau interfețele LEDset a două sau mai multe üniti. Interfața DALI asigură o izolație de bază și napon ce rețeaua electrică. Reglarea curentului de iserie = prin interfața LEDset (vedeți fig. B, de exemplu, prin un rezistor) sau prin programator software folosind interfața DALI. Ünitatea va suferi daune permanente dacă bornele 21-24 sunt alimentate cu tensiune de rețea. Lungimea maximă a conductorilor 21-24 este de 2 m. Pomoćna rasvjetla: Ovo LED napajanje sukladno je s normom EN61347-2-13. Dodatak J este conformno cu EN 61347-2-13. Anexa J je este potrvita pentru sisteme de iluminare de urgență, conform cu EN 60598-2-22. Asistență tehnică: www.osram.com, +49 (0)89-6213-60 00

1) Sursa de alimentare pt LED cu curent continuu; 2) punct de control al temperaturii; 3) Fabricat în Bulgaria de către OSRAM; 4) Imaginea este doar orientativă, așa corectă se află pe produs; 5) Rețea; 6) Intrare; 7) Isiere; 8) An; 9) Septembrie; 10) Informații privind securitatea pentru instalare și utilizare independente; 11) OTI DALI 15 L12 potrivit montării directe în suprafețe inflamabile în mod normal; 12) OTI DALI 15 L12 nepotrivit montării directe în suprafețe inflamabile în mod normal; 13) Pentru in adăgiri centrite MM (montarea pe suprafețe ușor inflamabile) conform DIN 57710, se permite te maks. = 75°C.

(CG) Informacija za montaę i radbu: Svazivajte samo svetodiodni tovara. Tovara se izključava pri Uçut pod 7.5V ili nad 54V. Instrukcija za okabljavanje (vidi fig. A): Ne svazivajte izlaze ili interfejsne LEDset na dva ili poveće modula. Interferencijski LEDset predostava bazu izolaciju ot elektronskih komponenti. Izolirajte svaku grupu LEDset jedinice uz pomoć izolacijske trake. Prikladna izlazna struja = putem sužavanja LEDset (pogledajte sl. B, npr.: za otpornik ili putem softverskog programiranja korišće DALI interfejs. Jedinica je trajno oštećena ako se mrežni napon primeni na terminalima 21-24. Maks. ukupna dužina vodova 21-24 izveć modula je 2 m. Pomoćno osvetljenje: Ovo napajanje za LED trake je usklađeno sa standardom EN 61347-2-13. Dodatak J pogodno je za instalacije pomoćnog osvetljenja prema standardu EN 60598-2-22. Tehnička podrška: www.osram.com, +49 (0)89-6213-60 00

1) Svetodiodno zadržavanje s postojanom tok; 2) t_ç točka; 3) Proizvedeno u Bugariji OSRAM; 4) izobraženje je samo za informaciju, točno izobraženje vrhu proizvoda; 5) Mrežno zadržavanje; 6) Vhod; 7) Izhod; 8) Godina; 9) Sedmica; 10) Informacija za bezopasnost za samostalno instaliranje i ispolzovanje; 11) OTI DALI 15 L12, pododržak za direktan napon vbu/vrhu normalno zapaljivo površnost; 12) OTI DALI 15 L12, nepododržak za direktan napon vbu/vrhu normalno zapaljivo površnost; 13) Za da bi se zadovoljilo MM predviđeni (jednostavna montaža na zapaljivim površinama) u skladu s normom DIN 57710, se dozvoljava te maks. = 75°C.

(ST) Teave paigaldamise ja kasutamise kohta: Ühendage ainult LED võimsustüüpi. Toide lülitatakse välja, kui Uçut langeb alla 7.5 V või kerib üle 54 V. Juhendite paigaldamine (vaata joonis A): Arge ühendage kahte või rohkema seadme väljundit või LEDset liidesi. DALI ehk digitaalselt adresseeritud valgustus juhtimissüsteemide tagab peamise võrguvoolu isolatsiooni. Väljundvoolu seadistamine = LEDset liidese abil (vt. joon. B, 6) resistantsi või tarkvara programmeerimise abil DALI liidesele. Seade turvune jäädvõtte, kui teie juhtimised ühendatakse klemmidele 21-24. Juhendite 21-24 koorigrupp maks 2 m, ilma modulle. Arvavajadusite. See LED-üksus vastab standardile EN61347-2-13-Isale J ja sobib aravajadusite, mis vastavad standardile EN 60598-2-22. Tehniline tugi: www.osram.com, +49 (0)89-6213-60 00

© Eosayou®: OSRAM SALES YPI, EΛΛAΔOΣ, Epioo 56 105 63 Aθnva, Tπλ. Kevtrno: +30 2130994036, e-mail: grees@osram.com
© Производители/Дайндаушы: OSRAM GmbH, Марсель-Бройер-штрассе 6, 80807 Мюнхен, Германия. Импортёр/Импорттаушы: ООО «OSRAM-YOCAPM» ЖШС, 115230, Россия/Ресей, г. Москва/Мөскеу ж., Варшавское ш., д./уш 47, корпус 4, тел.: +7 499 649 7070
© Förgalmazó: OSRAM A.S. Magyarországi Fióktelepe, 1119 Budapest, Fehérvári út 84/A
© OSRAM Sp. z o.o., al. Jerozolimskie 494, 00-807 Warszawa
© OSRAM Teknologijeri Ticaret A.Ş., Büyükdere Cad. Esentepe Mah. Bahar Sok. No: 13/4, River Plaza Kat:4 Şişli-İstanbul, Phone: +90 212 703 43 00
© Uvoznik: OSRAM EOOD, Koshovete area, sec. 225, Ne 879, 4199 Trud, Municipality Maritsa, Plovdiv District, Bulgaria, tel.: +359 32 348 110
© OSRAM EOOD, Koshovete area, sec. 225, Ne 879, 4199 Trud, Municipality Maritsa, Plovdiv District, Bulgaria, tel.: +359 32 348 110
© Производители: OSRAM GmbH, Марсел-Бройер-штрассе 6, 80807 Мюнхен, Германия. Доставчик: OCPAM EOOD, Местноост Кощовете, кв. 225, Ne 879, 4199 Труд, Община Марича, Област Пловдив, България, тел.: +359 32 348 110

⚠ WARNING: DALI (FELV) control terminals are not safe to touch. Circuits connected to any DALI (FELV) control terminal shall be insulated for the LV supply voltage of the control gear, and any terminals connected to the DALI (FELV) circuit shall be protected against accidental contact. OTI DALI 15 L12 classified as "Non IC". The independent LED driver cannot be abutted against or covered by normally flammable materials or used in installations where building insulation or debris is, or may be, present in normal use. No use for residential installations.

1) LED püsüvooluallikas; 2) t_ç-punkt; 3) Valmistatud OSRAM-i poolt (Bulgaria); 4) pilt on ainult viiteks, kehtiv tempel toote; 5) Toitekaabel; 6) Sisenevool; 7) Väljüvool; 8) Aasta; 9) Nädal; 10) Ohutusseadise iseseisvaks paigaldamiseks ja kasutamiseks; 11) OTI DALI 15 L12 sobib otseks paigaldamiseks tavaleistele süttivatele pindadele/pindadesse; 12) OTI DALI 15 L12 mitte sobib otseks paigaldamiseks tavaleistele süttivatele pindadele/pindadesse; 13) MM-nüuetele (paigaldus kergesti süttivatele pindadele) vastamiseks standardi DIN 57710 järgi on lubatud te maks. 75 °C.

(LV) Instalavimio i naudojimo informacija: Pajunkite tik LED apkrovos tipa. Automatinis atsijungimas vyksta jei lampų žemiau 7.5V arba aukčiau 54V. Lydinis išvedžimas/pajungimas (žr. A pav.). Nesusijungę dvigub ar daugiau įrenginių išvesčius ar „LEDset“ sąsają, DALI sąsaja užtikrina bazinę izolaciją nuo matavimo tinko. Išvesties šroves reguliavimas = naudojant „LEDset“ sąsają (žr. pav. B, pvz., rezistorius) arba programuojant per DALI sąsają. Įrenginys greičiausiai bus sugadintas, jei matavimo šroves pajungama prie gnybių 21-24. Maksimalus laidų ilgis neturi viršyti 2m. Avarinis apšvietimas: Sis LED matavimo tinko, techninė pagalba: www.osram.com, +49 (0)89-6213-60 00

1) Nuolatinis šroves šaltinis LED matavimo tikimas; 2) t_ç taškas; 3) Pagaminta Bulgarijoje. Gamintojos informacija; 4) paveikslėlis pateiktas tik informaciniams tikais, galiojanti nuoroda yra atspausdinat OSRAM; 5) Tinklo įtampa; 6) Įvadas; 7) Išvadas; 8) Metai; 9) Savaitė; 10) Saugos informacija savarankiškai diegimui ir naudojimui; 11) OTI DALI 15 L12 tinkamas montuoti tiesiai ant normaliai degių paviršių; 12) OTI DALI 15 L12 netinkamas montuoti tiesiai ant normaliai degių paviršių; 13) Siekiant užtikrinti MM reikalavimų (montavimo ant lengvai užsidegančių paviršių) atitikimą pagal DIN 57710, leidžiama te maks. = 75 °C.

(LV) Uzstavdānājas un lietošanas instrukcijas: Pievienojiet tikai slodzes tipa LED. Izslēdzēģāns slodzes dēģ notiek gadijuma, ja Uçut ir zemāks par 7.5V vai augstāks par 54V. Elektroinstalācijas instrukcijas (skatiet att. A): Nesavienojiet divu vai vairāku vienu izveđes vai LEDset saskarus. DALI saskarsne nodrošina pamatizolāciju pret elektrisko tīklu. Izveđes šroves iestatāšana = ar LEDset saskari (skat. B attēlu, piem., ar rezistora palīdzību) vai programmatu ar programmatu izmantojot DALI saskari. Ierīce ir ātri bojāta, ja matavimo šroves pajungama prie gnybiu 21-24. Maksimālā laidu sprādzuma garums ir 2 m. Avārijas apšvietums: Sis LED matavimo tinko, tehniskā palīdzība: www.osram.com, +49 (0)89-6213-60 00

1) konstantas štrāvas LED uzturēģāns padeve; 2) t_ç punkts; 3) Ražoz Bulgaria. Ražozģta: OSRAM; 4) Attēls paredzēģts tikai informātojumam, spēkā esošas norādes uz produkta; 5) elektro; 6) ievade; 7) izvade; 8) gads; 9) nedēģla; 10) Drošības informācija patstāvīgi uzstādģšanai un lietoģšanai; 11) OTI DALI 15 L12 piemērotģs tieģai uzstādģšanai iekģģ/uz normalu uzliesmoģģam vģrsimģm; 12) OTI DALI 15 L12 nģ piemērotģs tieģai uzstādģšanai iekģģ/uz normalu uzliesmoģģam vģrsimģm; 13) Lai izpildģtu MM prasības (uzstādģšana uz viegli uzliesmoģģam vģrsimģm) saskaņā ar standartu DIN 57710, maksimģli pieļaujama temperatūra ir 75 °C.

(SRB) Informacija za instalaciju i rad: Priključuje samo LED tip potrošača. Do isključenja potrošača dođazi ako je napon Uçut manji od 7.5 V ili veći od 54 V. Informacija o ožicanju (pogledajte sl. A): Ne poveđujte izlaze ili interfejsne veđ jedinice ili više üniti. Interfejs DALI pruža osnovnu izolaciju ot mrežnog napona. Pođevavanje izlazne struje = putem LEDset interfejsa (videti sl. B, npr. putem otpornika) ili putem softverskog programiranja korišće DALI interfejs. Jedinica je trajno oštećena ako se mrežni napon primeni na terminalima 21-24. Maks. ukupna dužina vodova 21-24 izveć modula je 2 m. Pomoćno osvetljenje: Ovo napajanje za LED trake je usklađeno sa standardom EN 61347-2-13. Dodatak J pogodno je za instalacije pomoćnog osvetljenja prema standardu EN 60598-2-22. Tehnička podrška: www.osram.com, +49 (0)89-6213-60 00

1) Izveć kompjutera napajanje neprekidnom strujom; 2) tema tačka tk; 3) Proizvedeno u Bugarskoj ot strane kompanije OSRAM; 4) silika štapa kao referenca, važeće za referencu, važeće štapa na proizvodu; 5) Mrežni napon; 6) Ulaz; 7) Izlaz; 8) Godina; 9) Nedelja; 10) Bezbednosne informacije za nezavisno montiranje i upotrebu; 11) OTI DALI 15 L12 je pogodan za direktno montiranje u normalno zapaljivo površinsko; 12) OTI DALI 15 L12 nije pogodan za direktno montiranje u normalno zapaljivo površinsko; 13) Kako bi se zadovoljilo MM predviđeni (jednostavna montaža na zapaljivim površinama) u skladu s normom DIN 57710, dozvoljena je te maks. = 75 °C.

(UA) Informacija po vstanovlenno ta vikorisnanno: Pđv'edunite lišie svitlododne navantženaja. Vımnkeno navantženaja traljeťasja lišio napajannje menšie 7.5B abo višie 54V. Informacija po elektrıchnıj provodı (vid. ris. A): Ne v'edunite vıhodu ch interfejs LEDset klyuchovıh prıstrojev (dvoj abo bolšie), interfejs DALI zabezpečuvje bazovnu izolacıju vıđ elektronskoj komponentı. Regulırovannje vıhıdnogo strumu za dopomogo interfejsu LEDset (vid. mal. B, yak-ot rezıstora) abo šljachom programuvannja čerez interfejs DALI. Prıstroj bude poškodženo iako vıhıdn napajannje bude prıkladnena do vıhıdnıe 21-24. Maksımılna dozvoljena dvojnına kabella, što pđv'edunetsja do vıhıdnıe 21-24, skladae 2m, vıklyučonno dıvınnju modulu. Avırıjne osvıtšennja: Cıej svitlododıdnıj blok žıvlenıja vıđ vıznosıma Dodatk J EN 61347-2-13 može vikorisntovuvatsja v prıstroh avırıdnogo osvıtšennja vıdnıvıdnıo do standartu EN 60598-2-22. Tehıchnıj pđdrıška: www.osram.com, +49 (0)89-6213-60 00

1) Svetlododıdnıj blok žıvlenıja stabilıznovano strumu; 2) termoregulyator; 3) Vıgotvleno v Bolgarıj kompanıno OSRAM; 4) obrazženıje vikorisntovetsja lišie ja vıklyučonno dıvınnıj dıvk na produktı; 5) Mereje; 6) Vıhod; 7) Vıhıdn; 8) Pık; 9) Tıden; 10) Informacija za tehnıke bezopıki pđd čas nezaleđnogo montajku ta vikorisnannja; 11) OTI DALI 15 L12 prıdatıvnyj dlja besposrednoy ustanovkı na poverkhi z normalno zıvıstımoj materıal; 12) OTI DALI 15 L12 neprıdatıvnyj dlja besposrednoy ustanovkı na poverkhi z normalno zıvıstımoj materıal; 13) Dlja dotırannıja vıvmog MM (ustanovlenıja na legkosıvıstımoj poverkhnı) vıdnıvıdnıo do DIN 57710 temperatura t_ç maks. mas stanovıtnıy 75 °C.



G10449057
G15095411
11.03.21
OSRAM GmbH
Berliner Allee 65
86153 Augsburg
Germany
www.osram.com