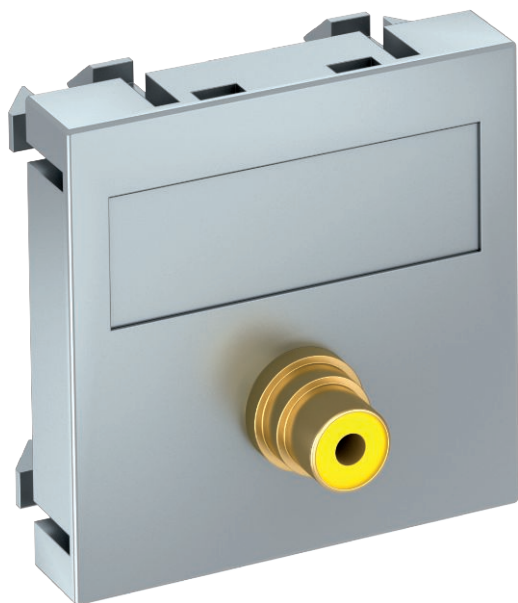


# Tehnisko datu lapa

## Video Cinch pieslēgums, 1 modulis, taisna izeja, 1:1 savienojums

Art.-Nr. 6105000



Multivides stiprinājums ar vienu Cinch pieslēguma ligzdu, paredzēts Composite video, kabeļa izeja taisna, pamatne piezīmēm, Cinch savienojums (RCA) "ligzda-ligzda" veidā, krāsu kodējums dzeltens. Stiprinājuma plāksne ar automātiskās fiksācijas stiprinājumu, kas ir paredzēts horizontālai un vertikālai montāžai sistēmas vidē.

PC Polikarbonāts

Produkta papildu apraksts 3 Instalēšanai Rapid 45 ieriču montāžas kanālos, Rapid 80 ieriču montāžas kanālos, montāžas kolonnās un zemgrīdas sistēmās.

### Pamatdati

Art.-Nr.	6105000
Tips	MTG-R F AL1
Apzīmējums 1	Media adapteris video tulpe
Apzīmējums 2	1x vietīgs, rozete-rozete
Dimensija	45x45mm
Krāsa	alumīnija lakots
Materiāls	Polikarbonāts
Materiāla saīsinājums	PC
Mazākā VK vienība (VG)	1,00 gab.
Svars	1,50 kg/100 gab.

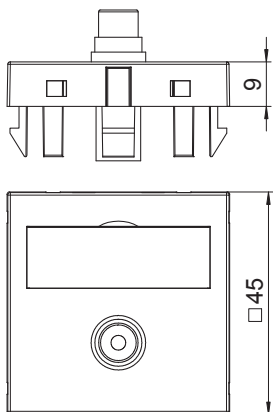
# Tehnisko datu lapa

Video Cinch pieslēgums, 1 modulis, taisna izeja, 1:1 savienojums

Art.-Nr. 6105000



## Tehniskie dati



Izmēri	45 x 45 mm
Virsmas noformējums	matēts
Vienību skaits	1,00
Stiprinājuma veids	nofiksēt
Nesatur halogēnus	<input checked="" type="checkbox"/>
Atvāzams vāciņš	<input type="checkbox"/>
lustras spāiles	<input type="checkbox"/>
Ar uzdrukku	<input type="checkbox"/>
Ar aizsardzību pret putekļiem	<input type="checkbox"/>
Aizsardzības klase	IP20
Nesošais gredzens	<input type="checkbox"/>
Caurspīdīgs	<input type="checkbox"/>
Pielietojums	Cinch
Iespēja atbrīvot no sprieguma	<input type="checkbox"/>
Salikšana	Pamatelements ar galveno noseļplāksni