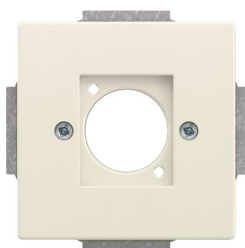


Produktdetails

# 2553-82

## 2553-82 Zentralscheibe Steckverbinder Neutrik 1-fach elfenbeinweiß - 63x63



### Allgemeine Informationen

Typ	2553-82
Bestellnummer	2CKA001724A4400
EAN	4011395227756
Beschreibung	2553-82 Zentralscheibe Steckverbinder Neutrik 1-fach elfenbeinweiß - 63x63
Langbeschreibung	Als Abdeckung für Steckverbinder Neutrik, Type D-Serie. Ohne Spreize.

### Installation / Montage

Betriebs- und Montageanleitung	No document needed
--------------------------------	--------------------

### Technische Daten

Datenblatt, technische Information	No document needed
Anwendung	Steckverbinder Neutrik
Schalterdesign	63x63 future® linear Busch-dynasty® carat® solo®

future

Montageart	Unterputzmontage
Befestigungsart	Befestigung mit Schrauben
Kennzeichnung	ohne Beschriftungsfeld
Ausrichtung Steckdose	gerade
Ausführung der Oberfläche	unbehandelt glänzend
Werkstoff	Thermoplastischer Kunststoff
RAL Nummer	RAL 1013 - perlweiß
Farbe	elfenbeinweiß
Anwendungsbereich	Datenkommunikation / Multimedia

## Umwelt

Schutzart	IP20
RoHS Status	nach EU-Richtlinie 2015/863 22. Juli 2019 (RoHS 3)
RoHS Information	2CKA200000E1386
REACH Erklärung	2CKA309999E9999

## Abmessungen

Breite des Produkts	64 mm
Höhe des Produkts	8.5 mm
Tiefe des Produkts	64 mm
Nettogewicht	0.038 kg
Einbautiefe (t <sub>2</sub> )	32 mm

## Bestelldaten

Mindestbestellmenge	1 Stück
Menge Verpackungseinheit 1	Karton 10 Stück
Bruttogewicht Verpackungseinheit 1	0.38 kg
Zolltarifnummer	85389099
Herkunftsland	Deutschland (DE)

## Zertifikate und Deklarationen

Konformitätserklärung - CE	2CKA200000E1386
-------------------------------	-----------------

## Klassifizierungen

ETIM 8	EC000018 - Einsatz/Abdeckung für Kommunikationstechnik
ETIM 9	EC000018 - Einsatz/Abdeckung für Kommunikationstechnik
WEEE Kategorie	Produkt nicht in WEEE Umfang

CN8

8538 90 99

eClass

V11.0 : 27144049

---

## Kategorien

---

Niederspannungsprodukte und Systeme → Schalterprogramme → Abdeckungen (teilweise inkl. Einsatz) → Daten / Telekommunikation / Antenne

