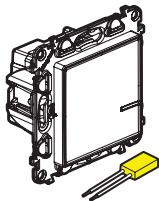
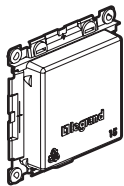


Цей виріб спершу **потребує** придбати та встановити розумний стартовий набір Valena Life with Netatmo.

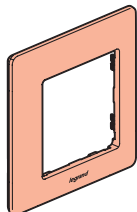
### Вміст набору



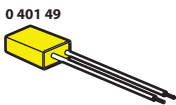
Розумний проводовий вимикач (з функцією світлорегулятора) + компенсатор



Захисна кришка



Декоративна рамка



	100/240 V~
	50/60 Hz
	11 mA
	-5 °C → +55 °C

### Характеристики

У режимі за замовчуванням (вкл/викл) цей перемикач працює з такими типами ламп:

Температура: +45°C / +5°C	2 x 2,5 mm <sup>2</sup>	LED Dimmable					(**)	
100-240 VAC 50/60 Hz								
240 VAC	Max. 300 W Min. 7 W	300 W 5 W	(*1)60 W 9 W	60 W 9 W	300 VA 10 VA	300 VA 35 VA		
100 VAC	Max. 150 W Min. 7 W	150 W 7 W	(*3)30 W 5 W	30 W 9 W	150 VA 10 VA	150 VA 35 VA		

(\*) або 10 ламп максимум. Для зручного освітлення ми рекомендуємо використовувати лампи одного типу і виробника.

(\*\*) Користуйтеся тільки трансформаторами, призначеними для роботи з електронними перемикачами. Врахуйте втрати трансформаторів для розрахунків потужності. Трансформатори повинні бути навантажені до 60% від їх номінальної потужності.

У режимі світлорегулятора (який активується в додатку) цей вимикач функціонує лише з лампами, що регулюються (ідентифікуються логотипом на упаковці).

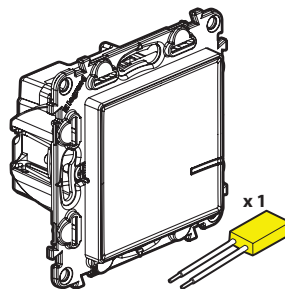


LE10667AA

### Перед початком роботи: правила електромонтажу

Вказівки з монтажу прохідних схем керування освітленням або розумних розеток:

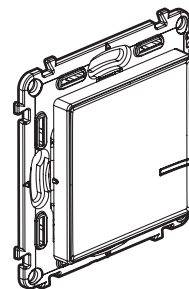
Для керування освітленням з **двох або декількох місць** використовуйте наступні вироби:



Розумний вимикач світла (з функцією світлорегулятора) + компенсатор

ТА

x 1



Бездротові вимикачі світла для всіх інших контрольних точок (не входять до цього набору)

x 1

або декілька

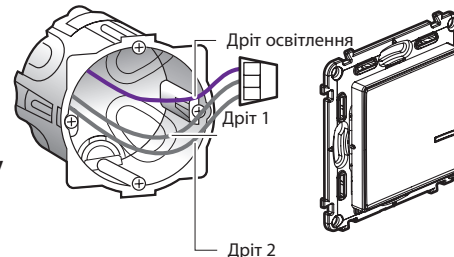


**Не використовуйте:** два розумних вимикача світла (з функцією світлорегулятора) для керування тою самою точкою освітлення.

### Порада для переміщення перемикача:

старий вбудований вимикач можна замінити на безпроводовий вимикач.

Використовуйте **клему** для з'єднання всіх 3 дротів разом (дроти 1 і 2, а також зворотний від лампи).



## 1 Необхідні заходи безпеки

1



**OFF**  
Вимкніть головний автоматичний вимикач

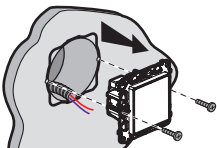
2



Перед продовженням робіт переконайтесь у відсутності електроживлення.

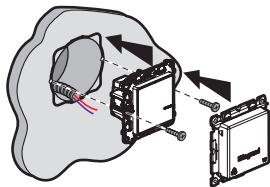
## 2 Встановіть розумний вимикач (з функцією світлорегулятора)

1



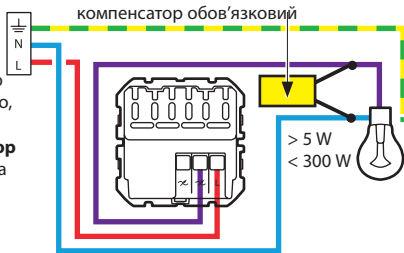
Демонтуйте існуючий вимикач

3



### 2 Підключіть розумний вимикач

Щоб розумний вимикач (з функцією світлорегулятора) працював коректно, перед тим, як увімкнути живлення, **необхідно** підключити **компенсатор** якомога ближче до навантаження та встановити **лампочку**.



Діапазон частот: 2,4 - 2,4835 ГГц  
Рівень потужності: < 100 мВт

— N (нейтраль) = блакитний

— L (фаза) = будь-який крім блакитного і жовто-зеленого

—  $\perp$  (земля) = жовто-зелений



Розумний вимикач (з функцією світлорег.) працює з стандартними або лампами, що регулюються, включаючи світлодіоди потужністю понад 5 Вт. Викор. регулюєм. світлод. ламп обов'язкове для кращого результату. Якщо компенсатор підключений,



але викор. нерегулюємі світлод. лампи, можливо, що лампи будуть не повністю вимикатись або блимати. В такому разі зверніться до таблиці рекомендованих ламп на [legrand.ua](http://legrand.ua).

## 3 Щоб додати розумний пристрій до розумної системи слід дотримуватися інструкцій:

- посібника користувача розумного стартового набору

- додатка Legrand Home + Control (розділ Налаштування / Додати новий пристрій)

- або ознайомтеся з посібником користувача на сайті [legrand.ua](http://legrand.ua)



[www.legrand.ua](http://www.legrand.ua)

LEGRAND - СЛУЖБА ПІДТРИМКИ СПОЖИВАЧІВ  
04080 вул. Турівська, буд.31, КИЇВ, УКРАЇНА • [www.legrand.ua](http://www.legrand.ua)

### ⚠ Правила техніки безпеки

Встановлення даного виробу повинно виконуватись з дотриманням правил монтажу, бажано кваліфікованим електриком. Неправильний монтаж та/або неналежна експлуатація виробу можуть призвести до ураження електричним струмом або пожежі. Перед встановленням виробу необхідно прочитати інструкцію, звернувши увагу на вимоги до місця його монтажу. Заборонено відкривати, розбирати, виводити з ладу або модифікувати виріб, за винятком ситуацій, вказаних в інструкції. Відкривання і ремонт виробів марки Legrand можуть виконуватись лише спеціалістами, навченими і вповноваженими компанією Legrand. Несанкціоноване відкривання або ремонт сторонніми особами позбавляє законної сили будь-які вимоги щодо відповідальності, заміни або гарантійного обслуговування. Використовувати виключно аксесуари та запчастини марки Legrand.

## СПРОЩЕНА ДЕКЛАРАЦІЯ ЄС ПРО ВІДПОВІДНІСТЬ

Нижчезазначена компанія,

**Legrand**

заявляє, що радіо- та електрообладнання, що згадується в цьому документі, відповідає директиві 2014/53/EU.

Повний текст декларації відповідності нормам ЄС доступний на сайті:

[www.legrandoc.com](http://www.legrandoc.com)