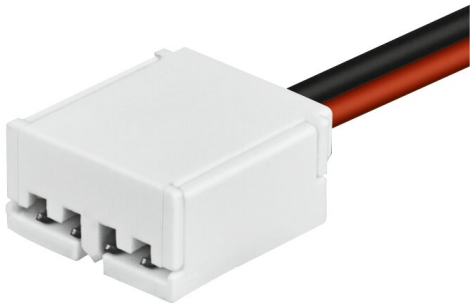


PRODUKTDATENBLATT FX -SC08-G2-CT2PF-1000

LINEARlight FLEX® Tunable White | – Flex accessories



Produktvorteile

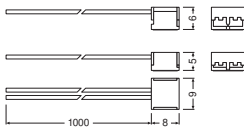
- Einfache werkzeuglose Montage ohne Löten (CONNECTsystem)
- Verkürzte Montagezeit (CONNECTsystem)
- Flache Bauhöhe
- Hochgradig vibrationsbeständig (CONNECTsystem)
- Robuste Verbindung
- Anschluss an der Modul-Stirnseite oder an den Trennstellen möglich (CONNECTsystem)

Produkteigenschaften

- Quick and easy installation
- Compatible with Linearlight Flex
- Compatible with TEC Flex



TECHNISCHE DATEN

Maße & Gewicht



Länge	1010 mm
Breite	9,2 mm
Höhe	5,9 mm
Produktgewicht	9,8 g

DOWNLOADS

DOWNLOADS	
	PRODUKTDATENBLATT
	Advertisements

VERPACKUNGSMFORMATIONEN

EAN	Verpackungseinheit (Stück pro Einheit)	Abmessungen (Länge x Breite x Höhe)	Bruttogewicht	Volumen
4052899464766	Unverpackt 1		9.80 g	
4052899464773	Faltschachtel 20		400.00 g	
4052899464780	Versandschachtel 280	510 mm x 340 mm x 315 mm	6314.00 g	54.62 dm ³

Die genannten Produktnummern beschreiben die kleinste bestellbare Mengeneinheit. Eine Versandeinheit kann mehrere Einzelprodukte beinhalten. Als Bestellmenge verwenden Sie bitte das Ein- oder Mehrfache einer Versandeinheit.

Haftungsausschluss

Änderungen und Irrtümer vorbehalten. Vergewissern Sie sich, dass Sie immer den neuesten Stand verwenden.