

Torcia estraibile e ricaricabile

Descrizione

Torcia estraibile e ricaricabile con dispositivo automatico di accensione. Si accende automaticamente in caso di interruzione della corrente.
Sistema di estrazione push&pull (premi ed estrai) completa di base di ricarica.
Interruttore ON/OFF e pulsante Spot Light per aumentare la luminosità quando necessario.
Dispone di meccanismo di blocco per evitare estrazioni indesiderate della lampada LED.
Batterie intercambiabili al Ni-MH senza effetto "memoria".
Da completare con cover da 2 moduli.

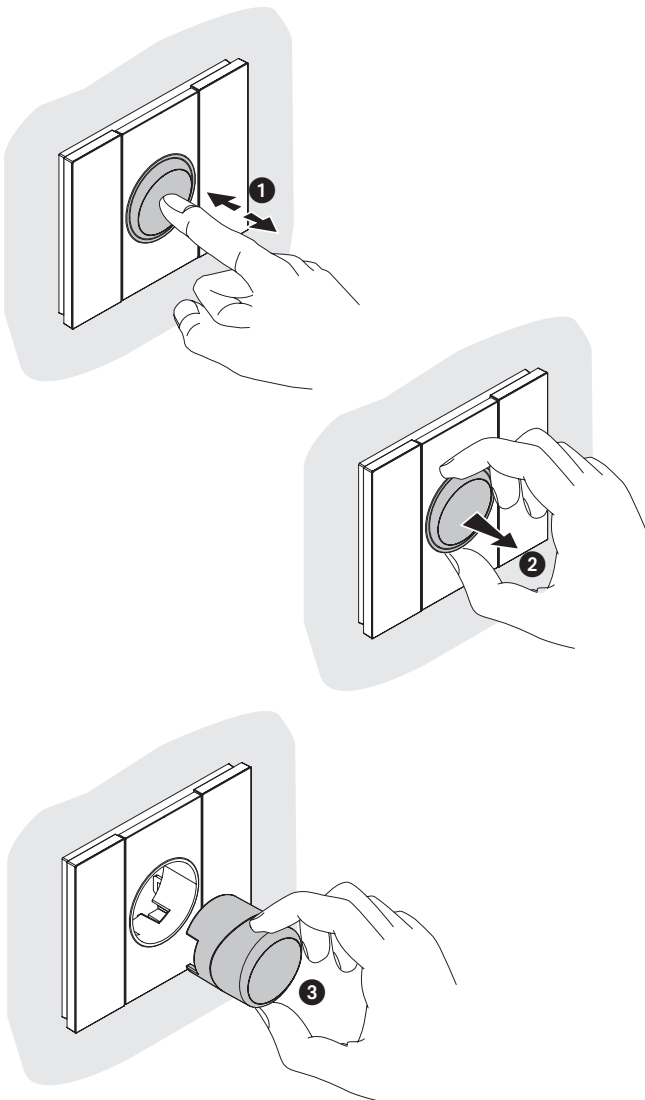
Dati tecnici

Alimentazione: 110 – 240 V ; 50/60 Hz
Autonomia torcia: 120 minuti
Tempo di ricarica batteria: 48 ore

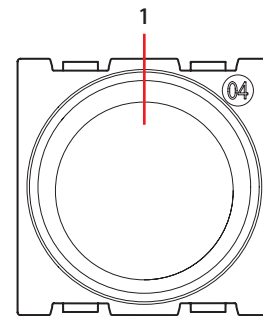
Dati dimensionali

Ingombro: 2 moduli da incasso.

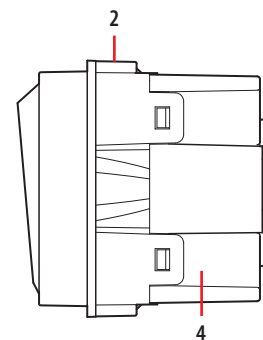
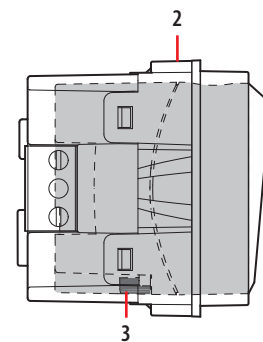
Funzione ESTRAZIONE DELLA LAMPADA LED



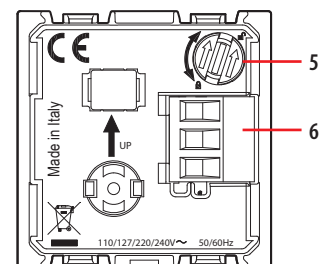
Vista frontale



Viste laterali



Vista posteriore



Legenda

1. Lampada LED estraibile
2. Pulsante spot light
3. Interruttore ON/OFF
4. Alloggiamento batteria
5. Blocco anti-estrazione
6. Morsetto estraibile