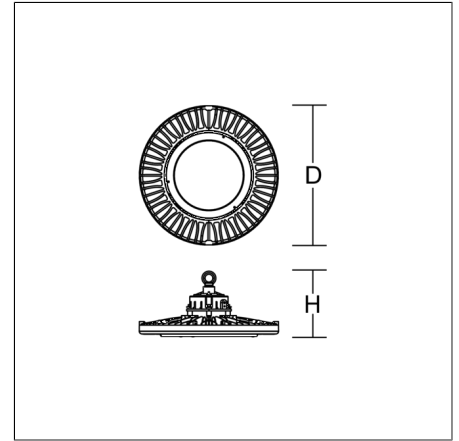




Klokarmaturen
4051859726654
D 360, H 168

Plafondmontage (opbouw), Ketting- of draadpendel, Wandmontage
zwart



Ronde halstraler voor ketting- of draadophanging. Robuuste behuizing van spuitgietaluminium met oog, gepoedercoat. Verticale koelribben zorgen voor een constante warmteafvoer en daardoor voor optimaal thermomanagement. Diffusor van ontspiegeld enkel veiligheidsglas (ESG) helder. Primaire lichtsturing met krachtige, paneel-LED. Eenvoudige installatie door eenpuntophanging. Standaard geleverd met haak om een kabel of ketting aan te hangen (te leveren door de installateur). Met aansluitkabel (1,5 m). Plafond- en wandmontagebeugel verkrijgbaar als toebehoren. Verblindingsbeperking door toebehoren met reflector of refractor. Armatuur met een beperkte oppervlaktetemperatuur conform NEN EN 60598-2-24 voor de toepassing in een omgeving waar rekening moet worden gehouden met de afzetting van geleidend stof op de armaturen. Goedgekeurd voor gebruik in de levensmiddelen- en drankenindustrie.

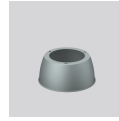
Productgegevens

Diameter D	360 mm
Hoogte H	168 mm
Gewicht	5.28 kg
Lichtbron	LED
Kleurtemperatuur	4000 K
Effectieve lichtstroom	19300 lm
Systeemvermogen	120 W
Armatuur efficiëntie	161 lm/W
Glare evaluatie UGR (4H 8H)	33,4
Uitstralingshoek	111°
Levensduur	50000 h (L80/B10)
Kleurweergave-index CRI	80
Kleurtolerantie	5
Fotobiologische veiligheid conform EN 62471	Risicogroep 1
Bedrijfsapparaat	Converter
Controle	on/off
Spanning	230 - 240 V / 50 Hz, 60 Hz
Armaturen aan zekering B10A	3
Armaturen aan zekering B16A	4
Armaturen aan zekering C10A	5
Armaturen aan zekering C16A	8
Inschakelstroom / Inschakeltijd	75 A / 200 μ s
CIE Flux Code / CEN Flux Code	51 84 99 100 100
Beschermingsgraad	IP 65
Beschermingsklasse	I
Gloeidraadtest	960°C - 30 seconden
Slagvastheid	IK09
Omgevingstemperatuur	-30 °C ... + 50 °C
Veiligheidsmarkering	D-symbool
Conformiteitsmerkteken	CE

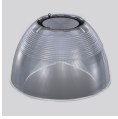
Toebehoren



982817.003
Plafond- en wandmontagebeugel



982114.004
Reflector aluminium



982115.000
Refractor kunststof