



Datenanbaudose Betriebsanleitung

11192_Version 11/2021 V1.1



data socket operating manual

PCE

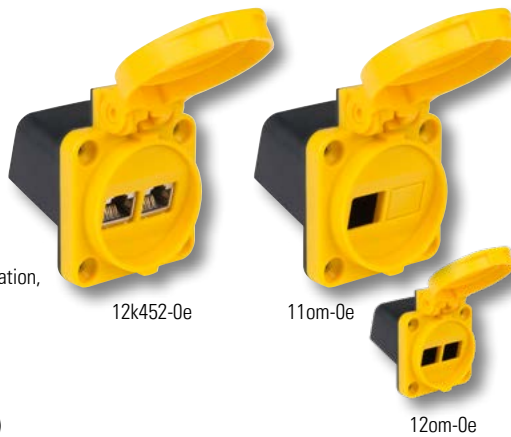
Connection
to the future

Datenanbaudose modular mit Klappdeckel,
Farbe: gelb, Gehäusematerial: PA6
inkl. Gummidichtung mit 2x Kabeleinlass
Schutzart: IP54 (Deckel geschlossen)

12k452-0e Datenanbaudose 2xCAT 6_A
inkl. 2x CAT 6_A Keystone Modul, geschirmt
RJ45 auf LSA-Leisten, werkzeugfreie Installation,
farbcodiert nach EIA/TIA 568 A&B

110m-0e Datenanbaudose 1 Öffnung, leer
1 Öffnung (zweite Öffnung zum Ausbrechen)
geeignet für Keystone Module

120m-0e Datenanbaudose 2 Öffnungen, leer
geeignet für Keystone Module



Socket modular with hinged lid,
color: yellow, housing material: PA6
incl. rubber seal with 2 cable entries
IP54 (lid closed)

12k452-0e data socket 2xCAT 6_A
incl. 2x CAT 6_A Keystone modules,
shielded, RJ45 to LSA stripes,
tool free cable installation, color coded
according to EIA/TIA 568 A & B

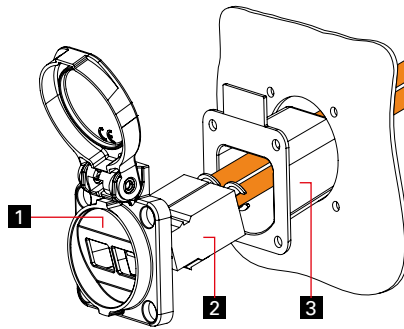
110m-0e data socket 1 opening, empty
1x opening (2nd to breakout)
suitable for Keystone modules

120m-0e data socket 2 openings, empty
suitable for Keystone modules

Montageanleitung:

Zusammenbauereihenfolge:

- 1** Datenanbaudose
- 2** 2x CAT 6_A-Modul (Art.Nr. 093617)
- 3** Gummidichtung

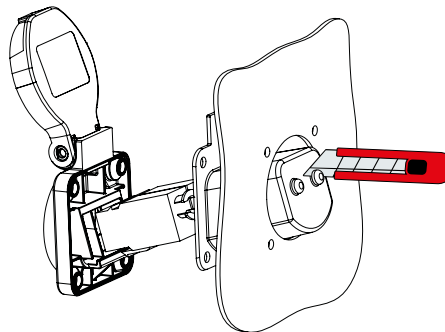


Assembly instruction:

Assembly order:

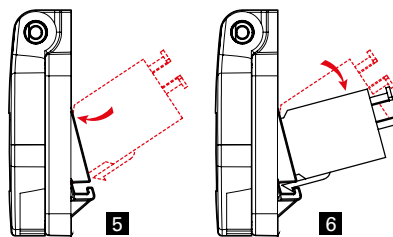
- 1** data socket
- 2** 2x CAT 6_A-module (Ref.Nr. 093617)
- 3** rubber seal

- 4** Schutzkappe (Dichtung) für Kabel aufschneiden.
Kabel durch die Schutzkappe (Dichtung) ziehen.



- 4** Cut rubber seal and pull cable through

- 5** Das fertig angeschlossene Modul schräg in
die Anbaudose einhängen. (ev. vorhandene
Schutzkappe vom Modul vorher entfernen)

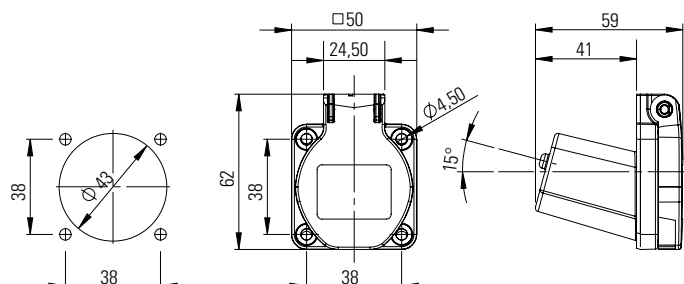


- 5** Insert the pre-connected module at an angle
into the socket. (remove ev. existing protection
cap from module)

- 6** Nach unten kippen bis die Haltenase einrastet (klick).

- 6** Swivel the module down until the holding nose
snaps in (click).

Abmessungen:



Dimensions:

Kontaktinformationen des Herstellers:

PC Electric GmbH | Diesseits 145 | A-4973 St. Martin/Innkreis | Tel. +43 (0) 77 51/61 220 | Fax +43 (0) 77 51/69 69 | eMail: office@pcelectric.at | www.pcelectric.at

Contact details of manufacturer:



Einbaumodul CAT 6_A Installationsanleitung

11192_Version 11/2021 V1.1



data modul CAT 6_A installation manual

PCE

Connection
to the future



DIGITUS® CAT 6_A Keystone Modul (Art.Nr 093617)

geschirmt, RJ45 auf LSA, werkzeugfreie Installation

DIGITUS® CAT 6_A Keystone Modul (Ref.Nr. 093617)

shielded, RJ45 to LSA, toolfree connection

Eigenschaften:

- 360°-Kontaktierung des Kabelschirms für verbesserten EMV-Schutz
- Material Gehäuse: Zink-Druckguss - vernickelt
- Kontaktmaterial: Phosphorbronze
- Beschichtung Kontakte: Nickel, vergoldet 0,5 µ
- Einzugskraft: Max. 30N (gem. IEC 60603-7-5)
- Zugbelastung: 7,7 kg zwischen Buchse und Stecker
- Betriebstemperatur: -10 °C bis zu +60 °C (ISO/IEC 11801, ANSI/TIA 568 C.2)
- Steckzyklen: ≥ 750 (ISO/IEC 11801, IEC 60603-7-5)
- Durchmesser Kupferleiter: AWG (26/1 ... 22), Litzen und Massivdraht
- CAT 6_A Übertragungseigenschaften sind kompatibel mit dem ANSI/TIA 568 C.2 Standard
- 500 MHz gem. ISO/IEC 60603-7-51, 11801 AMD2:2010-04
- Geeignet für PoE/PoE+
- RJ45-Buchse, für Installation in Patch Panel und modulare Anschlussdosen
- Werkzeugfreie Installation via LSA, farbcodiert gem. EIA/TIA 568 A & B
- Kabeleingang an der Rückseite
- DELTA zertifiziert
- Abmessungen (HxBxD): 19,5 x 14,5 x 35,3 mm
- Gewicht: 19,05 g

Features:

- 360° cable screen connection for enhanced EMV protection
- Material enclosure: Zinc diecast - Nickel plated
- Material contacts: Phosphor bronze
- Contacts coating: Nickel, gold plated 0.5 µ
- Insertion force: Max. 30N (acc. to IEC 60603-7-5)
- Retention strength: 7.7 kg between jack and plug
- Operating Temperature: -10 °C up to +60 °C (ISO/IEC 11801, ANSI/TIA 568 C.2)
- Mating cycles: ≥ 750 (ISO/IEC 11801, IEC 60603-7-5)
- Diameter Cu-Conductor: AWG (26/1 ... 22), stranded and solid
- CAT 6_A transmission performance is compliance with the ANSI/TIA 568 C.2 standard
- 500 MHz acc. ISO/IEC 60603-7-51, 11801 AMD2:2010-04
- Suitable for PoE/PoE+
- RJ45 jack, for patch panel and modular wall outlet installation
- Tool free cable installation via LSA stripes, color coded according to EIA/TIA 568 A & B
- Cable entry: Rear side
- DELTA certificated
- Dimensions (HxWxD): 19.5 x 14.5 x 34.5 mm
- Weight: 19.05 g

Montageanleitung:

1 Entfernen Sie etwa 40 mm des Kabelmantels (die Folienummantlung sollte auf etwa 15 mm gekürzt werden) und teilen Sie die Kabel in 4 Paare ein.

2 Stecken Sie die Drähte durch die Kappe und legen Sie diese entsprechend des Schaltplans auf der Kappe in die richtigen Führungen ein.

3 Schneiden Sie die Drähte bündig an der Kappe ab. Es wird dringend empfohlen, dass die Spitze der Drähte nur 0,15 bis 0,20 mm herausragt.

4 Anhand der Zahlencodierung erkennen Sie die korrekte Richtung in die Sie die vorkonfektionierte Kappe auf die Schneidklemmen aufsetzen können. Drücken Sie die Kappe auf die Schneidklemme und achten Sie darauf, dass die Drähte tiefer in die Führungen ragen als die winzigen Zähne.

5 Schließen Sie die Außenkappe, indem Sie beide Seiten der Außenkappe zusammendrücken, bis es klickt.

6 Verbinden Sie den Erdungsdraht mit dem abgeschirmten Gehäuse und ziehen Sie den Kabelbinder fest.



PIN	T568A	T568B
1	weiß/grün	weiß/orange
2	grün	orange
3	weiß/orange	weiß/grün
4	blau	blau
5	weiß/blau	weiß/blau
6	orange	grün
7	weiß/braun	weiß/braun
8	braun	braun



Assembly instruction:

1 Strip approximately 40 mm of the cable jacket (the foil shielding should be cut to approx. 15 mm) and separate the wire into 4 pairs.

2 Insert the wires through the cap and lay them into the correct slots, according to the wiring diagram on the cap.

3 Trim the wires flush with the cap. It is strongly recommended that the tip of the wire protrudes only 0.15 - 0.20 mm.

4 The numbers help you to find the right way to insert the cap onto the IDC. Press the cap down onto the IDC and make sure that the wires are deeper than the tiny teeth inside of the IDC slots.

5 Close the outer cap by pushing down both sides until it clicks.

6 Connect the drain wire to the shielded shell housing and tie up the cable tie and finish.