

PRODUKTDATENBLATT

FLOODLIGHT VALUE Sensor 10 W 4000 K IP44 BK

FLOODLIGHT VALUE SENSOR | Flutlicht mit Bewegungs- und Tageslichtsensor



Anwendungsgebiete

- Ersatz für Fluter mit Halogenlampen
- Parkplätze und Unterführungen
- Öffentlicher Raum
- Anstrahlung von Fassaden
- Baustellen

Produktvorteile

- Bedarfsoptimierte Beleuchtung dank flexiblem, programmierbarem Sensor
- Teilmattierte Abdeckung aus gehärtetem Glas, für eine gleichmäßige Beleuchtung
- Schnelle und einfache Montage dank flachem, kompaktem Design und geringem Gewicht
- Energieersparnis von bis zu 80 % verglichen mit Halogenlampen-Flutern
- 3 Jahre Garantie

Produkteigenschaften

- PIR-Bewegungsmelder und Tageslichtsensor
- Lichtausbeute: bis zu 90 lm/W
- Symmetrischer Ausstrahlungswinkel: 110° x 110°
- Montagebügel mit Rotationsbereich von bis zu 180°
- Schutzart: IP44
- Schlagfestigkeit: IK06 (10 W bis 50 W), IK08 (ab 100 W)



- Umgebungstemperaturbereich bei Betrieb: -10...+40 °C

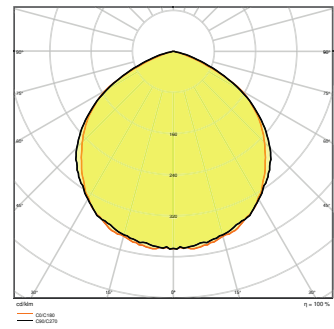
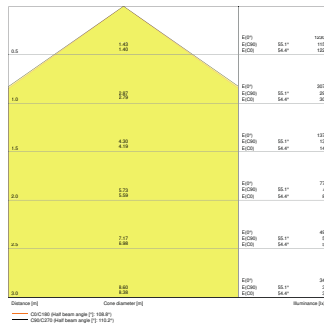
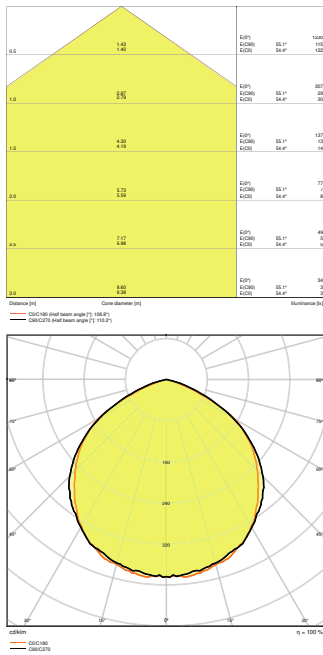
TECHNISCHE DATEN

Elektrische Daten

Nennleistung	10,00 W
Nennspannung	220...240 V
Netzfrequenz	50...60 Hz
Nennstrom	46 mA
Einschaltstrom	2 A
Einschaltstromdauer T_{h50}	96 μ s
Max. Anz. Leucht. an Sicherungsaut. B16 A	56
Max. Anz. Leucht. an Sicherungsaut. C10 A	35
Max. Anz. Leucht. an Sicherungsaut. C16 A	56
Netzleistungsfaktor λ	> 0,70
Oberschwingungsgehalt	< 35 %
Schutzklasse	I
Betriebsart	Integrierter LED-Treiber

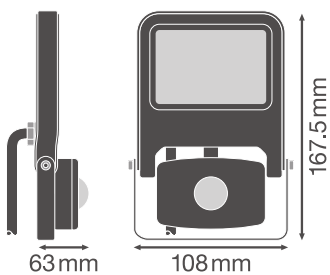
Photometrische Daten

Lichtstrom	800 lm
Lichtausbeute	80 lm/W
Farbtemperatur	4000 K
Lichtfarbe (Bezeichnung)	Kalt weiß
Farbwiedergabeindex Ra	≥ 80
Standardabweichung des Farbabgleichs	< 6 sdc _m
Lichtstärke	-
Flimmer-Messgröße (Pst LM)	-
Messgröße für Stroboskop-Effekte (SVM)	-
Photobiologische Risikogruppe gemäß EN62778	RG1
Ausstrahlungswinkel	110 ° x 110 °



Maße & Gewicht

Länge	154.00 mm
Breite	93.00 mm
Höhe	63.00 mm
Produktgewicht	350,00 g
Kabellänge	500 mm



Materialien & Farben

Produktfarbe	Schwarz
Gehäusefarbe	Schwarz

Gehäusematerial	Aluminium
Material Abdeckung	Glas
Material der lichtemittierenden Fläche	Glas
Glühdrahtprüfung nach IEC 60695-2-12	650 °C
Quecksilbergehalt der Lampe	0.0 mg

Anwendung & Installation

Umgebungstemperaturbereich	-10...+40 °C
Anschlussart	Kabel, 3-polig
Schutzart	IP44
Schutzklasse IK (Stoßfestigkeitsgrad)	IK06
Dimmbar	Nein
Montageart	Anbau
Montageort	Wand / Decke / Boden
Anwendungsumgebung	Außenanwendungen
Justierbar	Ja
LED-Modul austauschbar	Nicht austauschbar

Lebensdauer

Lebensdauer L70/B50 bei 25 °C	30000 h
Anzahl der Schaltzyklen	10000

Sensor

Art des Sensors	Bewegung / Licht
Sensortechnik	Passiv-Infrarot (PIR)
Erfassungswinkel des Sensors	120 °
Sensor-gesteuerte Schaltzeit	10 s...10 min
Erfassungsbereich des Bewegungssensors	2...9 m
Erfassungsschwelle des Tageslichtsensors	10...2000 lx
Schutzart des Sensors	IP44

Zertifikate & Standards

Normen	CE / CB / TÜV SÜD / EAC
Leuchte mit begrenzter Oberflächentemperatur "D-Zeichen"	Nein
Ballwurfsicher	Nein

DOWNLOADS

DOWNLOADS



Declarations Of Conformity CE



IES file (IES)



LDT file (Eulumdat)



R3D file (Relux 3D Model)



M4D file (3D Model with rotation axis)



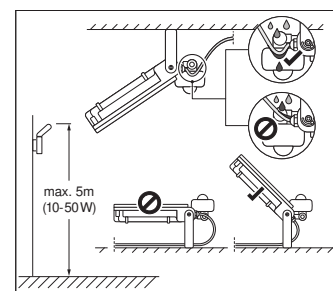
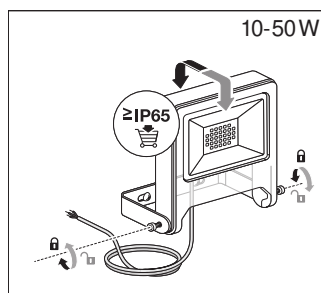
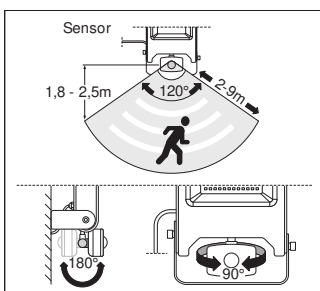
UGR file (UGR table)

VERPACKUNGSMITTEL

EAN	Verpackungseinheit (Stück pro Einheit)	Abmessungen (Länge x Breite x Höhe)	Bruttogewicht	Volumen
4058075268685	Faltschachtel 1	84 mm x 117 mm x 182 mm	396.00 g	1.79 dm ³
4058075268692	Versandschachtel 8	348 mm x 245 mm x 200 mm	3736.00 g	17.05 dm ³

Die genannten Produktnummern beschreiben die kleinste bestellbare Mengeneinheit. Eine Versandeinheit kann mehrere Einzelprodukte beinhalten. Als Bestellmenge verwenden Sie bitte das Ein- oder Mehrfache einer Versandeinheit.

WEITERE KATALOGINFORMATIONEN



Referenzen / Verweise

- Zur Garantie siehe www.ledvance.de/garantie

Haftungsausschluss

Änderungen und Irrtümer vorbehalten. Vergewissern Sie sich, dass Sie immer den neuesten Stand verwenden.

