



UTE 1012-55



UTE 1012-50

Merkmale:

- **Bimetall** Thermostat mit thermischer Rückführung
- Praktische Steckklemme für eine einfache Installation
- Bereichseinstellung im Einstellknopf
- Passend zu allen gängigen Schalterprogrammen (50x50/55x55 mm)
- für wassergeführte elektrische Heizsysteme
- nicht vormontierte Abdeckungen mit Knopf

Characteristics:

- Bi-metal thermostat with thermal feedback
- Practical plug-in terminal for easy installation
- Range limitation inside setting knob
- Suitable with all common switch programs (50x50/55x55 mm)
- For water-guided electric heating systems
- Cover (not pre-assembled)

Allgemeine technische Daten | General technical data

Temperaturbereich Temperature range	5... 30 °C
Ausgang Output	1 Öffner 1 break contact
Betriebsspannung Operating voltage	AC 24 V
Schaltstrom Heizen Switching current Heating	10(4) A (bei DC 24 V Schaltleistung 100W)
Temperaturabsenkung Temperature set-back	ca. 4 K via externer Schaltuhr ~4 K via external timer
Hysterese Hysteresis	~ 0,5 K
Schalter Switch	Ein/Aus On/Off
Status LED	Netzstatus (Ein/Aus) Mains on/off

Varianten | Variations

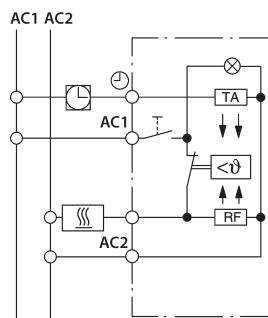
Rahmen | Frame 55 x 55 mm

Bestellbezeichnung Type	UTE 1012-RAL1013-G-55	UTE 1012-RAL9010-G-55	UTE 1012-RAL9016-G-55	UTE 1012-RAL1013-M-55
Artikel-Nr. Article No.	191 8112 24 402	191 8112 24 502	191 8112 24 602	191 8112 24 002
Farbe Colour	Cremeweiß / glänzend Cream white / glossy	Polarweiß / glänzend Polar white / glossy	Aktivweiß / glänzend Active white / glossy	Cremeweiß / matt Cream white / matt
Bestellbezeichnung Type	UTE 1012-RAL9010-M-55	UTE 1012-RAL9016-M-55	UTE 1012-Anthrazit-55	UTE 1012-Alu-55
Artikel-Nr. Article No.	191 8112 24 102	191 8112 24 202	191 8112 24 302	191 8112 24 702
Farbe Colour	Polarweiß / matt Polar white / matt	Aktivweiß / matt Active white / matt	Anthrazit / matt Anthracite / matt	Alu / matt Aluminium / matt

Rahmen | Frame 50 x 50 mm

Bestellbezeichnung Type	UTE 1012-RAL1013-G-50	UTE 1012-RAL9010-G-50	UTE 1012-RAL9016-G-50	
Artikel-Nr. Article No.	191 8112 23 402	191 8112 23 50	191 8112 23 602	
Farbe Colour	Cremeweiß / glänzend Cream white / glossy	Polarweiß / glänzend Polar white / glossy	Aktivweiß / glänzend Active white / glossy	

Schaltzeichnung | Wiring diagram



UTE 1012