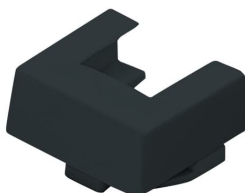


Produktdetails

# 2087-81

## 2087-81 Kanaleinführung für Aufputz-Gehäuse anthrazit - future® linear



### Allgemeine Informationen

Typ	2087-81
Bestellnummer	2CKA001761A1493
EAN	4011395066171
Beschreibung	2087-81 Kanaleinführung für Aufputz-Gehäuse anthrazit - future® linear
Langbeschreibung	Passend für 1701-8x und 1702-8x. Kanalmaß: 15 x 15 mm bis 19 x 19 mm.

### Installation / Montage

Betriebs- und Montageanleitung	No document needed
--------------------------------	--------------------

### Technische Daten

Datenblatt, technische Information	No document needed
Schalterdesign	future® linear 63x63
Befestigungsart	einrasten (Snap)
Ausführung	Kanalschieber
RAL Nummer	RAL 7021 - schwarzgrau

Farbe	anthrazit
-------	-----------

## Umwelt

Schutzart	IP20
RoHS Status	nach EU-Richtlinie 2015/863 22. Juli 2019 (RoHS 3)
RoHS Information	2CKA200000E3161
REACH Erklärung	2CKA309999E9999

## Abmessungen

Breite des Produkts	29 mm
Höhe des Produkts	16.6 mm
Tiefe des Produkts	25.5 mm
Nettogewicht	4.5 g

## Bestelldaten

Mindestbestellmenge	1 Stück
Menge Verpackungseinheit 1	Karton 10 Stück
Bruttogewicht Verpackungseinheit 1	0.04 kg
Zolltarifnummer	85389099
Herkunftsland	Deutschland (DE)

## Zertifikate und Deklarationen

Konformitätserklärung - CE	2CKA200000E3161
-------------------------------	-----------------

## Klassifizierungen

ETIM 8	EC000240 - Leitungseinführung
ETIM 9	EC000240 - Leitungseinführung
WEEE Kategorie	Produkt nicht in WEEE Umfang
CN8	8538 90 99
eClass	V11.0 : 27144031

## Accessories

Identifizier	Description	Type	Quantity	Unit Of Measure
2CKA001799A0900	1702-81 Aufputz-Gehäuse 2-fach anthrazit - 63x63	1702-81	1	Stück

---

## Kategorien

---

Niederspannungsprodukte und Systeme → Schalterprogramme → Zubehör → Zubehör Mechanik

