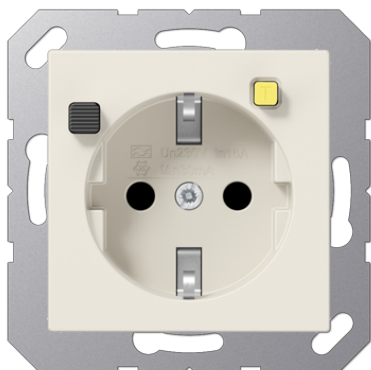


# Productdatablad

## Aardlekveilige wandcontactdoos met beschermingscontact



### Artikelnr.

A 5520.30

### Aardlekveilige wandcontactdoos met beschermingscontact 16 A 250 V ~

volgens DIN EN 61008-1 (VDE 0664-10) en DIN EN 61008-2-1 (VDE 0664-11)

Meetuitvalstroom: 30 mA

met geïntegreerde verhoogde aanrakingsveiligheid (Safety Plus)

met insteekklemmen voor aders tot 2,5 mm<sup>2</sup>

niet geschikt voor montage in opbouwkappen

Kan in plaats van bestaande wandcontactdozen worden geïnstalleerd. Geschikt voor 2- of 3-aderige aansluitleidingen.

Op de aardlekbeveiligde uitgangsklemmen (L' N') aangesloten contactdozen zijn eveneens volgens DIN VDE 100-410 beschermd. De elektrische installatie tot aan de aardlekveilige contactdoos is echter niet beschermd. Met de ingebouwde schakelaar kan de aardlekveilige contactdoos ook handmatig aan- en uitgeschakeld worden.

### Technische gegevens

Nominale spanning: AC 230 V ~, 50/60 Hz

Nominale stroom: 16 A

Meetuitvalstroom: 30 mA

Omgevingstemperatuur: -25 ... +40 °C

### Thermoplast (slagvast) hoogglanzend

### Kleur:

wit

### Materiaal:

thermoplast