



RTR-E 6121



RTR-E 6124 / RTR-E 6124/24 V



RTR-E 6142

Merkmale:

- Anspruchsvolles Design
- Bimetall-Technik mit thermischer Rückführung und hoher Präzision
- Aufputzmontage oder direkt auf UP-Dose mit senkrechten Befestigungslöchern oder mit Schnappbefestigung auf DIN-Schiene
- Übersichtliche Klemmenreihe und großzügiger Klemmenraum für einfache und schnelle Installation
- Gehäusefarbe polarweiß ähnlich RAL 9010
- Bereichseinstellung im Einstellknopf
- Montierbar auf Adapterrahmen ARA 1E (Zubehör siehe Seiten 98 – 99)

Characteristics:

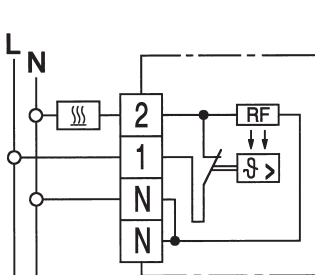
- Attractive design
- Bimetal technology with thermal feedback and high precision
- Surface mounting or directly on a conduit box with vertical fixing holes or on a DIN rail with a snap-on clip
- Clear terminal arrangement and ample terminal space for quick and easy installation
- Housing colour: polar white (similar to RAL 9010)
- Range limitation inside setting knob
- Mountable on adapter frame ARA 1E (accessories see pages 98 – 99)

Allgemeine technische Daten | General technical data

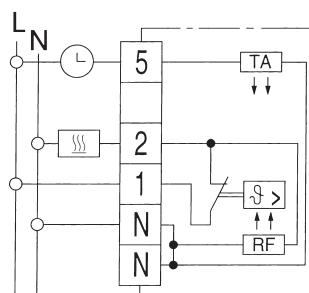
Bestellbez. Type	RTR-E 6121	RTR-E 6124	RTR-E 6124/24 V	RTR-E 6142
Artikel-Nr. Article No.	111 1101 51 100	111 1102 51 100	111 1102 21 100	111 1115 51 100
Temperaturbereich Temperature range	5...30 °C			
Kontakt Contact	1 Öffner 1 break contact			
Betriebsspannung Operating voltage	230V AC 50/60 Hz		AC 24 V	230V AC 50/60 Hz
Schaltstrom Switching current	AC 10 mA ... 10(4) A; DC 100W			
Temperaturabsenkung (TA) Temperature set-back (TA)	–	~5K ☉		
Hysterese Hysteresis	~0,5K			
Schalter Switch	–			Netz EIN/AUS mains ON/OFF
Anzeigelampe Indicator lamp	–			Regler fordert Wärme an Controller calls for heat
Schutzart/Schutzklasse Protection class of housing	IP 30 / schutzisoliert IP 30 / insulated			
Maße Dimensions	75 x 75 x 25,5 mm			

☉ Ansteuerung über externe Schaltuhr | Operated via external timer

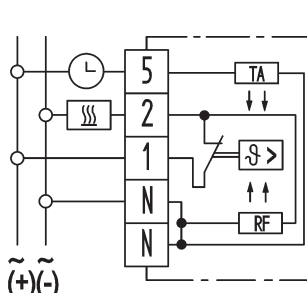
Schaltzeichnung | Wiring diagram



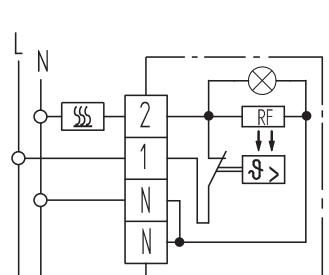
RTR-E 6121



RTR-E 6124



RTR-E 6124/24 V



RTR-E 6142